



PREFEITURA DE SANTANA – GOVERNO MUNICIPAL

RELATÓRIO DE GESTÃO
SUPERINTENDÊNCIA DE TRANSPORTE E TRÂNSITO DE SANTANA-STTRANS
EXERCÍCIO 2023

Santana
2024



PREFEITURA DE SANTANA – GOVERNO MUNICIPAL

RELATÓRIO DE GESTÃO EXERCÍCIO 2023

Relatório de Gestão do exercício de 2023 apresentado aos órgãos de controle interno e externo como prestação de contas anual a que a Superintendência de Transporte e Trânsito de Santana está obrigada nos termos do art. 111, § 2º da Constituição do Estadual, elaborado de acordo com as disposições da Instrução Normativa TCE/AP nº 01/2017, da Decisão Normativa nº 024/2023-TCEAP e das orientações do órgão de Controle Interno da Prefeitura Municipal de Santana (PMS).

Santana

2024



PREFEITURA DE SANTANA – GOVERNO MUNICIPAL

SUMÁRIO

1- IDENTIFICAÇÃO E ATRIBUTOS DAS UNIDADES CUJAS GESTÕES COMPÕEM O RELATÓRIO

- 1.1. Identificação da unidade jurisdicionada
- 1.2. Finalidade e competências institucionais
- 1.3. Organograma funcional e descrição das competências
- 1.4. Macroprocessos finalísticos da Unidade Jurisdicionada
- 1. 5. Macroprocessos de apoio ao exercício das competências da Unidade Jurisdicionada
- 1.6. Principais Parceiros da Unidade Jurisdicionada

2- PLANEJAMENTO ESTRATÉGICO, PLANO DE METAS E DE AÇÕES

- 2.1. Informações sobre o planejamento estratégico da unidade.
- 2.2. Informações sobre as estratégias adotadas pela unidade.
- 2.3. Demonstração da execução do plano de metas ou de ações para o exercício.
- 2.4. Informações sobre os indicadores utilizados pela unidade jurisdicionada para monitorar e avaliar a gestão.
- 2.5. Sítio eletrônico que estão disponibilizados o PPA, LDO, LOA.
- 2.6. As Unidades Jurisdicionadas estaduais devem apresentar a demonstração da execução do plano de metas.

3- ESTRUTURA DE GOVERNANÇA E DE AUTOCONTROLE DA GESTÃO

- 3.1. Informações sobre a estrutura orgânica de controle
- 3.2. Informações sobre o funcionamento do sistema de controle interno
- 3.3. Informações sobre a remuneração/subsídios dos administradores
- 3.4. Informações acerca da estrutura e das atividades do sistema de correção da unidade
- 3.5. Informações quanto ao cumprimento da ordem cronológica de pagamentos e justificativas sobre eventuais antecipações
- 3.6. Informação referente a publicação em sítio eletrônico oficial da ordem cronológica de pagamento
- 3.7. Informações sobre indicadores de transparência entre outros indicadores de gestão



PREFEITURA DE SANTANA – GOVERNO MUNICIPAL

3.8. Informações sobre a implantação do sistema integrado de gestão administrativa-SIGA

4- PROGRAMAÇÃO E EXECUÇÃO DA DESPESA ORÇAMENTÁRIA E FINANCEIRA

- 4.1.** Relação dos programas do plano plurianual vigente
- 4.2.** Relação das ações da Lei Orgânica Anual do exercício
- 4.3.** Demonstração e análise do desempenho da unidade na execução orçamentária e financeira
- 4.4.** Relação de todas as contas bancárias movimentadas no exercício.

5- TÓPICOS ESPECIAIS DA EXECUÇÃO ORÇAMENTÁRIA E FINANCEIRA

- 5.1.** Informações sobre o reconhecimento de passivos por insuficiência de créditos ou recursos
- 5.2.** Informações sobre a movimentação e os saldos de restos a pagar de exercícios anteriores
- 5.3.** Informações sobre as transferências
- 5.4.** Informações sobre a utilização de contas bancárias e a concessão e suprimentos de fundos
- 5.5.** Relação de contratos de operações de crédito realizada no período
- 5.6.** Informações sobre a gestão de precatórias

6- GESTÃO DE PESSOAS, TERCEIRIZAÇÃO DE MÃO DE OBRA E CUSTOS RELACIONADOS

- 6.1.** Informações sobre a estrutura de pessoal da unidade
- 6.2.** Informações sobre os contratos administrativos, terceirização de mão de obra e quadro de estagiários
- 6.3.** Informações sobre a necessidade de realização de concurso público nos diversos níveis de trabalho da administração.

7- GESTÃO DO PATRIMÔNIO MOBILIÁRIO E IMOBILIÁRIO

- 7.1.** Informações sobre a gestão da frota de veículos próprios e locados de terceiros,



PREFEITURA DE SANTANA – GOVERNO MUNICIPAL

- 7.2. Informações sobre a gestão do patrimônio imobiliário próprio
- 7.3. Relação de prédios alugados para uso da Unidade Jurisdicionada
- 7.4. Relação de controle de aquisição dos bens patrimoniais.
- 7.5. Relação de bens de natureza permanente

8- GESTÃO DA TECNOLOGIA DA INFORMAÇÃO E GESTÃO DO CONHECIMENTO

- 8.1. Informações sobre a gestão de tecnologia da informação

9- GESTÃO DO USO DOS RECURSOS RENOVÁVEIS E SUSTENTABILIDADE AMBIENTAL

- 9.1. Informações quanto à adoção de critérios de sustentabilidade ambiental na aquisição de bens
- 9.2. Informações sobre medidas adotadas pelas unidades que compõem o relatório de gestão para redução de consumo próprio de papel, energia elétrica e água
- 9.3. Informações quanto ao estabelecimento e cumprimento de Plano de Gerenciamento de Resíduos Sólidos (Lei 12.305/2010)

10- CONFORMIDADES E TRATAMENTO DE DISPOSIÇÕES LEGAIS E NORMATIVAS

- 10.1. Informações sobre as providências adotadas para atender às deliberações exaradas em acórdãos do TCE
- 10.2. Informações sobre o tratamento das recomendações realizadas pela unidade de controle interno
- 10.3. Informações sobre o cumprimento das obrigações estabelecidas na Lei Complementar 010/1995 (art. 97)
- 10.4. Relação referente a licitações, dispensas e inexigibilidade
- 10.5. Relação referente a contratos e convênios ou outros instrumentos congêneres
- 10.6. Relação de obras e serviços de engenharia
- 10.7. Indicação de sítio eletrônico oficial em que estejam hospedadas as relações de licitações, dispensas, inexigibilidades, contratos, convênios e outros instrumentos congêneres



PREFEITURA DE SANTANA – GOVERNO MUNICIPAL

- 10.8.** Indicação de link em sítio eletrônico oficial no qual estejam cumpridos, de forma atualizada, os deveres impostos pelo art. 8º, §1º e incisos da Lei 12.527/2011
- 10.9.** Informações sobre a constituição das comissões permanentes e especiais de licitação
- 10.10.** Informações quanto ao cumprimento do tratamento diferenciado e favorecido às microempresas (ME) e empresas de pequeno porte (EPP) nas contratações públicas, consoante as disposições da Lei Complementar nº. 123, de 14 de dezembro de 2006 (art. 44 e seguintes)

11- INFORMAÇÕES CONTÁBEIS

- 11.1.** Informações sobre a adoção de critérios e procedimentos estabelecidos pelas Normas Brasileiras de Contabilidade Aplicada ao Setor Público
- 11.2.** Declaração do contador
- 11.3.** Demonstrações Contábeis previstas pela Lei nº 4.320, de 17 de março de 1964
- 11.4.** Demonstrações contábeis previstas na Lei nº 6.404/76 ou em lei específica
- 11.5.** Informações sobre a composição acionária do capital social
- 11.6.** Parecer da auditoria independente sobre as demonstrações contábeis

12- OUTRAS INFORMAÇÕES SOBRE A GESTÃO

- 12.1.** Informações sobre os impactos decorrentes da pandemia causada pelo novo Coronavírus na realização dos objetivos da Unidade Jurisdicionada previstos ou planejados para o exercício de 2021
- 12.2.** Outras informações consideradas relevantes pela unidade



PREFEITURA DE SANTANA – GOVERNO MUNICIPAL

LISTAS DE ABREVIATURAS

CATF	Coordenação de Arrecadação, Tributação e Fiscalização
CELLU	Coordenadoria Especial de Legalização de lotes Urbanos
CIEE	Centro de Integração Empresa Escola
COGEM	Controladoria Geral do Município
COINF	Coordenação de Informática
COGEM	Corregedoria Geral do Município
DIAF	Diretoria Administrativa e Financeira
DOM	Diário Oficial Municipal
EPP	Empresa de Pequeno Porte
GAB	Gabinete
GED	Gerenciamento Eletrônico de Documentos
IGPM/FGV	Índice Geral de Preço de Mercado/Fundação Getúlio Vargas
INSS	Instituto Nacional de Seguridade Social
IPTU	Imposto Predial Territorial Urbano
ISSQN	Imposto sobre Serviços de Qualquer Natureza
ITBI	Imposto sobre Transmissão de Bens Imóveis
LC	Lei Complementar
LOA	Lei Orçamentária Anual
LDO	Lei de Diretrizes Orçamentárias
PPA	Plano Plurianual
UO	Unidade Orçamentária
NF-e	Nota Fiscal Eletrônica
PASEP	Programa de Integração Social e Formação do Patrimônio do Servidor Público
PE	Pregão Eletrônico
PGV	Planta Genérica de Valores
PNAFEM	Programa
PMS	Prefeitura Municipal de Santana
PROGEM	Procuradoria Geral do Município de Santana
SANPREV	Santana Previdência
REFIS	Programa de Recuperação Fiscal
RGF	Relatório de Gestão Fiscal
RREO	Relatório Resumido de Execução Orçamentária
SEMGOV	Secretaria Municipal Especial de Governo, Planejamento e Cidadania
SEMAD	Secretaria Municipal de Administração
SEME	Secretaria Municipal de Educação
SEMFAZ	Secretaria Municipal de Fazenda
SRP	Sistema de Registro De Preços
.....
.....
.....



PREFEITURA DE SANTANA – GOVERNO MUNICIPAL

1. IDENTIFICAÇÃO E ATRIBUTOS DAS UNIDADES CUJAS GESTÕES COMPÕEM O RELATÓRIO

1.1. Identificação da Unidade Prestadora de Contas.

Poder	Executivo
Nome Completo	Superintendência de Transporte e Trânsito
Denominação Abreviada	STTRANS
Código na LOA	0801
Situação Operacional	Em Atividade
Natureza Jurídica	AUTARQUIA
Principal Atividade	03.406.029/0001-66
Telefones de Contato	Não possui
Endereço Postal	sttrans.santana.ap@gmail.com
Endereço Eletrônico	sttrans.santana.ap@gmail.com
Página na Internet	https://santana.ap.gov.br/
Normas de Criação	Estabelecida pela Lei Complementar nº 434-PMS (Criação da Superintendência)
Normas Relacionadas à Gestão e Estrutura	Lei complementar nº 007/2015-PMS (Estrutura administrativa) Regime Interno de 02 de setembro de 1999.
Manuais e Publicações Relacionadas às Atividades da Unidade.	Não possui

1.2. Finalidade e competência institucionais da Unidade Prestadora de Contas

A Superintendência de Transporte e Trânsito de Santana – STTRANS- é uma Autarquia Municipal de regime especial, com personalidade jurídica de diretor público, autonomia administrativa e financeira e patrimônio próprio, com suas atribuições contidas em sua Lei de criação nº434/99PMS, tais como:

- Executar as políticas de transporte e trânsito no município de Santana, sendo designada como Órgão Executivo Municipal de acordo com os preceitos contidos na Lei Federal 9.503 de setembro de 1997.



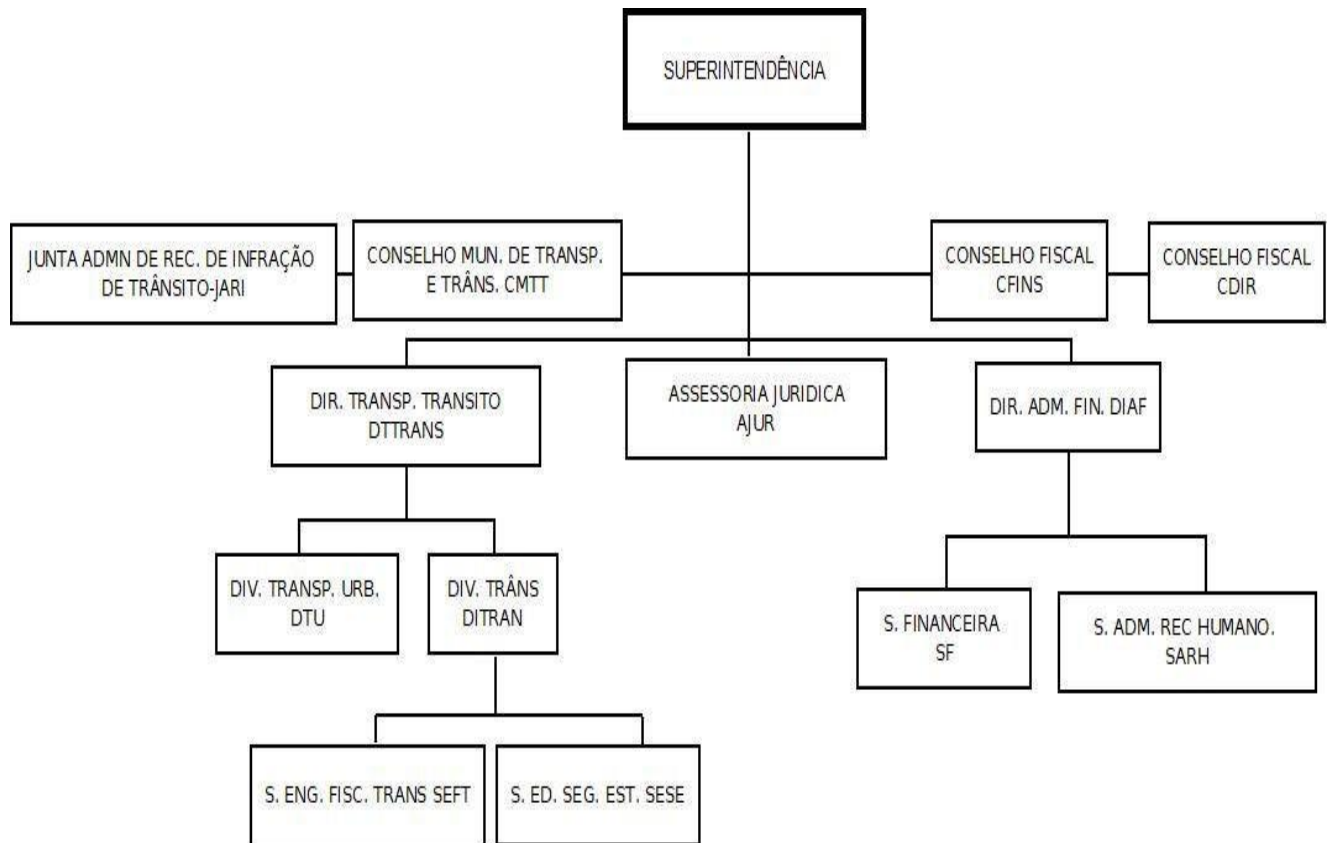
PREFEITURA DE SANTANA – GOVERNO MUNICIPAL

- Coordenar, programar e executar a política nacional de transporte público no município;
- Disciplinar, conceder, operar e fiscalizar os serviços de transporte público de passageiros e cargas em geral no âmbito municipal;
- Desenvolver o planejamento e a programação do sistema de transporte público de passageiros e cargas em geral no âmbito do município.
- Detalhar operacionalmente o sistema de transportes de público de passageiros no município fixado itinerário, frequências, horários, lotação, equipamentos, turnos de trabalho, integração intermodal, locais e tempos de parada e critérios para atendimentos especiais;
- Estabelecer os esquemas operacionais para os serviços de taxi e mototáxi, definindo custos, equipamentos locais de estacionamento.
- Fiscalizar segundo os parâmetros definidos, a operação e a exploração do transporte público de passageiros por ônibus, por táxi, cargas e por transportes especiais, promovendo as correções e aplicado as penalidades regulamentares nas infrações;
- Elaborar estudos, executar e fiscalizar a política e os valores tarifados fixados para cada modalidade de transporte público de passageiros e carga;
- Administrar a execução do regulamento e das normas sobre o setor de transporte público de passageiros e carga;
- Realizar diretamente ou através de terceiros contratos convenientes, estudos, pesquisas e trabalhos técnicos requeridos à administração do transporte público de passageiros e o aprimoramento técnico e gerencial das empresas operadoras no município de Santana;
- Atuar junto ao órgão público e privado no âmbito do município, do estado ou da união, que atuem sobre os segmentos que afetam o trânsito e transporte público de passageiros, e o aprimoramento técnico e gerencial das empresas operadoras no município de Santana;
- Coletar dados estatísticos e elaborar estudos sobre os acidentes de trânsito, as diretrizes para o policiamento ostensivo de trânsito.
- Executar a fiscalização de trânsito, atuar e aplicar as medidas administrativas cabíveis, por infrações de circulação, estacionamento e paradas previstas no Código de Trânsito Brasileiro, no exercício regular do poder de Polícia de Trânsito.



PREFEITURA DE SANTANA – GOVERNO MUNICIPAL

1.3. Organograma funcional e descrição das competências



Atribuições Setoriais

NOME	CARGO	PERÍODO
Raimundo Ivo Giusti	Superintendente	01/04/2021 até a presente data
Vônice Angela Braga Holanda	Diretora financeira	01/04/2021 a 30/04/2023
Victor Sosinho Carvalho	Diretor Financeiro	02/05/2023 a até a presente data

Fonte: Diretoria Administrativa e Financeira-STTRANS



PREFEITURA DE SANTANA – GOVERNO MUNICIPAL

1.4 Macroprocessos finalísticos da Unidade Prestadora de Contas, com a indicação dos principais produtos e serviços que tais processos devem oferecer aos cidadãos usuários ou clientes.

Os principais macroprocessos finalísticos da STTRANS/PMS, estão diretamente relacionados à regularização de veículos, condutores, infrações, educação no trânsito, sinalização e fiscalização. As diretorias ligadas à esta Superintendência trabalham de maneira integrada para que tais serviços sejam realizados de maneira eficaz aos cidadãos.

1.5 Principais macroprocesso de apoio ao exercício das competências e finalidade da Unidade Prestadora de Contas.

As diretorias ligadas a STTRANS/PMS executam diversos processos desenvolvendo as funções finalísticas, todas estas relacionadas e previstas no Plano Plurianual vigente no exercício.

1.6 Principais parceiros (externos à Unidade Prestadora de Contas, da administração pública ou da iniciativa privada) relacionados à atividade-fim da unidade.

Contamos com a Polícia Militar do Estado- PMAP e com o Departamento de Trânsito do Estado- DETRAN, como parceira direta da STTRANS.

2- PLANEJAMENTO ESTRATÉGICO, PLANO DE METAS E DE AÇÕES.

2.1 Informações sobre o planejamento estratégico da Unidade Prestadora de Contas, contemplando:

a) Período abrangência do plano estratégico;

A abrangência de Planejamento estratégico é no ano 2020 ao ano de 2023.

b) Demonstração da vinculação do Plano estratégico da unidade com suas competências constitucionais, legais ou normativas;

Estamos trabalhando nesse item.



PREFEITURA DE SANTANA – GOVERNO MUNICIPAL

c) Demonstração da vinculação do plano estratégico da unidade com o plano plurianual (PPA), identificando os Programas, os objetivos, as iniciativas e as Ações em relação ao Plano Plurianual vigente em que estejam inseridas ações de responsabilidade da unidade;

Estamos trabalhando nesse item.

d) Se a Unidade Prestadora de Contas estiver inserida no contexto de planejamento estratégico maior (de um órgão ou secretaria, por exemplo) demonstração dos objetivos estratégicos, dos processos e dos produtos desse planejamento estratégico aos quais se vincula;

Estamos trabalhando nesse item.

e) Principais objetivos estratégicos traçados pela unidade para o exercício de referência do relatório de gestão;

Estamos trabalhando nesse item.

f) Principais ações planejadas para que a unidade pudesse atingir, no exercício de referência, os novos objetivos estratégicos estabelecidos.

Estamos trabalhando nesse item.

2.2 Informações sobre as estratégias adotadas pela unidade para atingir os objetivos estratégicos do exercício de referência do relatório de gestão especialmente sobre:

a) Avaliação de risco que poderia impedir ou prejudicar o cumprimento dos objetivos estratégicos do exercício de referência das contas;

A Superintendência não realizou o processo de avaliação de risco.

b) Revisão de macroprocessos internos da unidade, caso tenha sido necessária;

Não houve revisão.

c) Adequações nas estruturas de pessoal, tecnológica, imobiliária, etc., caso tenham sido necessárias ao desenvolvimento dos objetivos estratégicos;

Em 2023 não houve adequação na estrutura de pessoal e tecnológica.



PREFEITURA DE SANTANA – GOVERNO MUNICIPAL

d) Estratégias de divulgação interna dos objetivos traçados e dos resultados alcançados;

Não houve estratégias.

e) Outras estratégias consideradas relevantes pelos gestores da unidade para o atingimento dos objetivos estratégicos;

Não houve outras estratégias.

2.3 Demonstração da execução do plano de metas ou de ações para o exercício informando por exemplo:

a) Resultado das ações planejadas explicitando em que medida as ações foram executadas;

Não houve resultados das ações.

b) Justificativas para a não execução de ações ou não atingimento de metas, se for o caso;

Esta unidade desde a Pandemia da COVID-19 vem retomando suas atividades ainda gradativamente, contamos com uma pequena equipe de planejamento e ação que trabalha diretamente com estratégias para que consigamos atingir nossas metas em nossas ações.

c) Impactos dos resultados das ações nos objetivos estratégicos da unidade;

Não houve impacto dos resultados.

2.4 As Unidades Prestadoras de Contas estaduais devem apresentar a demonstração da execução do plano de metas ou de ações em cumprimento ao PPA 2020-2023 fazendo um balanço de todos os anos de vigência do Plano e informando, por exemplo:

a) Resultados das ações planejadas, explicitando em que medida as ações foram executadas;

Não houve resultados;

b) Justificativas para a não execução de ações ou não atingimento de metas, se for o caso;

Considerando que por 2 anos passamos diante da Pandemia da COVID-19, e que fomos assolados com uma crise mundial e que tivemos que readequar nossos serviços de acordo com uma nova realidade, assim como nas demais unidades da Administração Públicas,



PREFEITURA DE SANTANA – GOVERNO MUNICIPAL

tivemos nossas ações prejudicadas e que agora ainda estamos trabalhando em novas perspectivas para que possamos alcançar as metas dos próximos anos.

- c) Impactos dos resultados das ações nos objetivos estratégicos da unidade.

Não houve impacto dos resultados.

3. ESTRUTURAS DE GOVERNANÇA E DE AUTOCONTROLE DA GESTÃO;

3.1 Informações sobre a estrutura orgânica de controle no âmbito da Unidade Prestadora de Contas ou do órgão a que se vincula, tais como unidade de auditoria ou de controle interno, conselho fiscais, comitês de avaliações, etc. descrevendo de maneira sucinta a base normativa, as atribuições e a forma de atuação de cada instância de controle.

A STTRANS não possui unidade de controle interno, estando submetida à Controladoria Geral do Município de Santana.

3.2 Informações sobre o funcionamento do sistema de controle interno da Unidade Prestadora de Contas, contemplando os seguintes elementos:

- a) Ambiente de controle:

A STTRANS não possui unidade de controle interno, estando submetida à Controladoria Geral do Município de Santana.

- b) Avaliação de risco:

A STTRANS não possui unidade de controle interno, estando submetida à Controladoria Geral do Município de Santana.

- c) Atividade de controle:

A STTRANS não possui unidade de controle interno, estando submetida à Controladoria Geral do Município de Santana.

- d) Informações e comunicação:



PREFEITURA DE SANTANA – GOVERNO MUNICIPAL

A STTRANS não possui unidade de controle interno, estando submetida à Controladoria Geral do Município de Santana.

e) Monitoramento:

A STTRANS não possui unidade de controle interno, estando submetida à Controladoria Geral do Município de Santana.

3.3 Informações sobre a remuneração/subsídio dos administradores, gestores, membros da diretora, membros da diretoria estatutária, do conselho de administração e do conselho fiscal com a identificação nominal, o fundamento legal, valores, inclusive de verbas indenizatórias.

NOME	CARGO	VÍNCULO	REMUNERAÇÃO
Raimundo Ivo Giusti	Superintendente	Comissionado	R\$ 8.000,00
Victor Sosinho Carvalho	Diretor financeiro	Comissionado	R\$ 3.878,00

FONTE: DIAF/STTRANS

3.4 Informações sobre a estrutura e as atividades do sistema de correição da unidade ou do órgão de vinculação da unidade, identificando, inclusive, a base normativa que rege a atividade no âmbito da unidade ou do órgão.

Não se aplica.

3.5 Informações quanto ao cumprimento da ordem cronológica de pagamentos (art. 141, da Lei nº 14.133/2021), trazendo eventual regulamentação própria sobre a matéria.

Quanto ao cumprimento cronológico obedece a ordem de empenho, liquidação e pagamento.

4. PROGRAMAÇÃO E EXECUÇÃO DA DESPESA ORÇAMENTÁRIA E FINANCEIRA



PREFEITURA DE SANTANA – GOVERNO MUNICIPAL

4.1 Relação dos programas do plano plurianual vigente que estiveram integral ou parcialmente na responsabilidade da Unidade Prestadora de Contas ou de unidade consolidada no relatório de gestão, especificando:

a) Identificação do programa;

UPC- Superintendência de Transporte e Trânsito de Santana		Código	0801
Código Do Programa			0101
Santana Melhorando a Qualidade de Vida De Todos			
Meta física e Financeira			
2021	2022	2023	2024
R\$ 160.000,00	R\$ 180.000,00	R\$ 200.000,00	R\$ 220.000,00

UPC- Superintendência de Transporte e Trânsito de Santana		Código	0801
Código Do Programa			0122
Gerenciamento Administrativo			
Meta física e Financeira			
2021	2022	2023	2024
R\$ 1.800.000,00	R\$ 1.900.000,00	R\$ 2.000.000,00	R\$ 2.100.000,00

b) Informações sobre a programação e a execução orçamentária e financeira relativa ao programa;

Informações contidas no anexo I – Quadro 1 - página 33.

c) Avaliação dos resultados dos indicadores associados ao programa;

A avaliação dos resultados por indicadores dos programas está em fase de implantação.

d) Reflexos de contingenciamentos sobre os resultados dos programas;

Não houve contingenciamento.



PREFEITURA DE SANTANA – GOVERNO MUNICIPAL

e) Reflexos dos restos a pagar na execução dos programas.

Não consta.

4.2 Relação das ações da Lei Orçamentária anual do exercício que estiveram integral ou parcialmente na responsabilidade da Unidade Prestadora de Contas ou de unidade consolidada no relatório de gestão, especificando:

Função, subfunção e programa de vinculação;

UPC- Superintendência de Transporte e Trânsito de Santana		Código	0801
Código Do Programa			0101
Santana Melhorando a Qualidade de Vida De Todos			
Meta física e Financeira			
2021	2022	2023	2024
R\$ 160.000,00	R\$ 180.000,00	R\$ 200.000,00	R\$ 220.000,00

a) Metas e desempenhos físicos e financeiros;

Informações contidas no quadro 1 do item 4.1.b. Anexo I - página 33.

b) Reflexos de contingenciamentos sobre os resultados das ações;

Informações contidas no quadro 1 do item 4.1.b. Anexo I - página 33.

c) Reflexos dos restos a pagar na execução das ações

Informações contidas no quadro 1 do item 4.1.b. Anexo I - página 33.

d) Quadro de detalhamento da despesa inicial e final;

Informações contidas no quadro 1 do item 4.1.b. Anexo I - página 33.

e) Relação de restos a pagar;

Informações contidas no quadro 1 do item 4.1.b. Anexo I - página 33.



PREFEITURA DE SANTANA – GOVERNO MUNICIPAL

f) Balancete analítico de encerramento do exercício.

Informações contidas no quadro 1 do item 4.1.b. Anexo I - página 33.

4.3 Demonstração e análise do desempenho da unidade na execução orçamentária e financeira, contemplando, no mínimo:

a) Identificação das unidades orçamentárias (UO) consideradas no relatório de gestão;

Data	Num	Tipo	Nome	Inscrição Inicial		Liq Exercício	Pago	Anulado	Saldo a Pagar		A Pagar
				Não Process.	Processado				Não Process.	Processado	
				MUNICÍPIO DE SANTANA	AV SANTANA 23066640/0001-08		Exercício 2023		RESTOS - TODOS - SITUAÇÃO DE 01/01/2023 A 31/12/2023		
Entidade	8		SUPERINTENDÊNCIA DE TRANSPORTE E TRANSITO	2.326.376,60	12.417,65	845.172,18 #####	0,00	1.485.603,77	0,00	1.485.603,77	
#####	1110004		CONSORCIO SIGTRANS SANTANA	613,42	0,00	0,00	0,00	613,42	0,00	613,42	
#####	1120001		REAL PETRÓLEO LTDA	24.343,29	0,00	8.283,91	8.283,91	0,00	16.059,38	0,00	16.059,38
#####	4110001		EMÁDEL SILVIO PATRICIO	5.000,00	0,00	5.000,00	5.000,00	0,00	0,00	0,00	0,00
#####	9090001		E P DA SILVA SANTOS EIRELI	0,00	9.882,50	0,00	9.882,50	0,00	0,00	0,00	0,00
#####	9090001		E P DA SILVA SANTOS EIRELI	16.414,61	0,00	8.474,16	8.474,16	0,00	7.940,45	0,00	7.940,45
#####	18100001		NEWTESC TECNOLOGIA E COMERCIO	75.000,00	0,00	26.640,52	25.841,30	0,00	49.158,70	0,00	49.158,70
#####	18100002		NEWTESC TECNOLOGIA E CC	650.000,00	0,00	650.000,00 #####	0,00	3.600,13	0,00	3.600,13	
#####	18100003		SINALRONDA-SINALIZACAO V	1.472.316,30	0,00	135.329,59 #####	0,00	1.336.986,71	0,00	1.336.986,71	
#####	20110001		ADAMILTON DA ROCHA MARTINS	10.250,00	0,00	0,00	0,00	10.250,00	0,00	10.250,00	
#####	24100003		EMPRESA BRASILEIRA DE CORREIOS	28.509,18	0,00	0,00	0,00	28.509,18	0,00	28.509,18	
#####	24110001		DANILO DE FREITAS FERNANI	0,00	633,55	0,00	633,55	0,00	0,00	0,00	0,00
#####	24110002		JONAS DO CARMO BENJAMIM	0,00	464,88	0,00	464,88	0,00	0,00	0,00	0,00
#####	24110003		LEDA CASTELO DOS SANTOS	0,00	335,10	0,00	335,10	0,00	0,00	0,00	0,00
#####	24110004		RENATO RAFAEL SENA DOS S	0,00	683,83	0,00	683,83	0,00	0,00	0,00	0,00
#####	24110005		ROANE GOES SOCIEDADE INI	0,00	417,79	0,00	417,79	0,00	0,00	0,00	0,00
#####	27100001		RAFAEL PONTES LIMA	1.500,00	0,00	1.500,00	1.500,00	0,00	0,00	0,00	0,00
#####	29080001		J. C. DA ROCHA EIRELI	9.944,00	0,00	9.944,00	9.944,00	0,00	0,00	0,00	0,00
#####	30030001 NV		MEIO DO MUNDO SERVIÇOS, PRODUÇ	19.456,00	0,00	0,00	0,00	19.456,00	0,00	19.456,00	
#####	30030003 NV		R. N. AGUIAR LTDA	13.029,80	0,00	0,00	0,00	13.029,80	0,00	13.029,80	
TOTAL GERAL				2.326.376,60	12.417,65	845.172,18 #####	0,00	1.485.603,77	0,00	1.485.603,77	

Fiorilli Software - (Contas Web (9.25.1576.6801))
24/04/2024 09:57

Usuário: victor sosinho carvalho

b) Programação orçamentária das despesas correntes, de capital e da reserva de contingência;

Quadro de acompanhamento orçamentário. Anexo II – página 41

c) Demonstração dos limites impostos por cronograma de desembolso definido pelos órgãos competentes, explicitando o impacto das limitações na execução das ações de responsabilidade da Unidade Prestadora de Contas;

Não consta

d) Movimentação de créditos interna e externa;

Não consta.



PREFEITURA DE SANTANA – GOVERNO MUNICIPAL

e) Execução das despesas por modalidade de licitação e por elementos de despesa;

Não consta.

f) Demonstração e análise de indicadores institucionais para medir o desempenho orçamentário e financeiro, caso tenham sido instituídos pela unidade.

Não consta.

5 TÓPICOS ESPECIAIS DA EXECUÇÃO ORÇAMENTÁRIA E FINANCEIRA:

5.1 Informações sobre o reconhecimento de passivos por insuficiência de créditos ou recursos.

Estamos trabalhando neste item

5.2 Informações sobre a movimentação e os saldos de Restos a Pagar de Exercícios Anteriores e Despesas de Exercícios Anteriores.

Inscrição Inicial

Não processados	1.514.137,34
Processados	61.392,00
Liquidados no exercício	7.124.423,85
Pago	7.063.031,84
Anulado	2.268.203,62

Saldo a pagar

Não processados	61.392,00
Processados	1.514.137,34

5.3 Informação sobre as transferências mediante convênio, contrato de repasse, contrato de gestão, termo de parceria, termo de cooperação, termo de compromisso ou outros



PREFEITURA DE SANTANA – GOVERNO MUNICIPAL

acordos, ajustes ou instrumentos congêneres, vigentes no exercício de referência, contemplando, no mínimo:

Informamos que não houve convênios ou contratos celebrados no exercício de 2023 por esta Unidade Prestadora de Contas.

5.4 Relação de contratos de operações de crédito realizadas ou vigentes no período, com suas respectivas leis autorizativas indicando: a finalidade do recurso, as razões que ensejaram a operação e o estágio atual da operação de crédito, especialmente no tocante à adimplência da unidade.

Não se aplica

5.5 Informações sobre a gestão de precatórios.

Essas informações estão consolidadas no relatório da Procuradoria Geral do Município

6. GESTÃO DE PESSOAS, TERCEIRIZAÇÃO DE MÃO DE OBRA E CUSTOS RELACIONADOS:

6.1 Informações sobre a estrutura de pessoal da unidade, contemplando as seguintes perspectivas:

a) Demonstração da estrutura de pessoal da unidade, incluindo cargos efetivos, comissionados, servidores requisitados de outros órgãos, cedidos para outros órgãos e estagiários, indicando a regularização normativa que disponha a respeito, a carga-horária, o quantitativo previsto em lei, esclarecendo o grau de ocupação, vacância e eventuais afastamentos;

Informações contidas no Anexo III - página 53

Informamos que esta unidade não tem servidores cedidos para outros órgãos e nem estagiários.

b) Discriminação em valores globais da despesa de pessoal da unidade e sua evolução nos últimos 3 anos, classificados de acordo com a natureza dos vínculos jurídicos previstos na estrutura.



PREFEITURA DE SANTANA – GOVERNO MUNICIPAL

CUSTOS COM PESSOAL						
	2021		2022		2023	
VÍNCULO	BRUTO	LÍQUIDO	BRUTO	LÍQUIDO	BRUTO	LÍQUIDO
EFETIVO	R\$ 1.757.824,18	R\$ 1.301.305,07	R\$ 2.146.230,32	R\$ 1.591.905,07	R\$ 2.682.141,98	R\$ 1.959.065,32
COMISSONADO	R\$ 232.554,10	R\$ 179.614,72	R\$ 324.005,27	R\$ 255.770,22	R\$ 353.203,99	R\$ 292.289,65
13º SALÁRIO	R\$ 151.966,15	R\$ 138.055,70	R\$ 204.595,25	R\$ 173.400,49	R\$ 214.139,49	R\$ 180.233,80

c) Composição do quadro de servidores inativos e pensionistas;

- **Inativo:** Não possui
- **Pensionista:** Não possui

d) Providências adotadas para identificar eventual acumulação remunerada de cargos, funções e empregos públicos vedada pelo art. 37, incisos XVI e XVII, da constituição federal (nas redações dadas pelas emendas constitucionais nos 19/98 e 34/2001);

Estamos trabalhando neste item.

e) Providências adotadas nos casos identificados de acumulação remunerada de cargos, funções e empregos públicos, nos termos do art. 135 da Lei nº 066/1993;

Estamos trabalhando neste item

f) Informações sobre a gestão de pessoas praticadas na unidade, indicando as iniciativas ou atividades relacionadas à seleção, capacitação, remuneração, motivação e avaliação de pessoal;

Estamos trabalhando neste item.

g) Indicadores gerenciais sobre recursos humanos;

Estamos trabalhando neste item.

h) Informações mensais das retenções previdenciárias e fiscais sobre a folha de pagamento.

Retenções previdenciárias ano 2023 – Efetivos – Samprev					
Janeiro	Fevereiro	Março	Abril	Maior	Junho



PREFEITURA DE SANTANA – GOVERNO MUNICIPAL

R\$ 16.652,39	R\$ 16.652,39	R\$ 16.643,38	R\$ 15.992,75	R\$ 15.992,75	R\$ 15.992,75
Julho	Agosto	Setembro	Outubro	Novembro	Dezembro
R\$ 15.917,26	R\$ 15.914,10	R\$ 15.959,11	R\$ 15.974,11	R\$ 15.965,66	R\$ 15.558,78

Retenções previdenciárias ano 2023 – Cargos comissionados - INSS					
Janeiro	Fevereiro	Março	Abril	Maiο	Junho
R\$ 2.341,28	R\$ 2.485,44	R\$ 1.502,92	R\$ 1.446,83	R\$ 1.632,57	R\$ 1.636,40
Julho	Agosto	Setembro	Outubro	Novembro	Dezembro
R\$ 1.636,40	R\$ 1.636,40	R\$ 1.636,40	R\$ 1.632,57	R\$ 1.636,40	R\$ 1.636,40

6.2 Informações sobre os contratos administrativos, terceirização de mão de obra e quadro de estagiários, incluindo a evolução do quantitativo nos últimos 3 anos, fundamentação legal/normativa que discipline o vínculo e discriminação da despesa, classificada de acordo com o vínculo jurídico, bem como informações sobre o cumprimento dos requisitos constitucionais para preenchimento das funções de confiança e cargos em comissão (art. 37, v, da constituição federal de 1988).

Nos últimos três anos não houve contratos administrativos, terceirização de mão de obra e nem estagiários.

6.3 Informações sobre a necessidade de realização de concurso público nos diversos níveis de trabalho da administração.

Estamos trabalhando neste item.

7. GESTÃO DO PATRIMÔNIO MOBILIÁRIO E IMOBILIÁRIO:

7.1 Informações sobre a gestão da frota de veículos próprios e locados de terceiros, inclusive sobre as normas que regulamentam o uso da frota e os custos envolvidos.

PLACA	Produto
NEP 7624	NISSAN FRONTIER – DIESEL
NFA 2221	CG TITAN – GASOLINA



PREFEITURA DE SANTANA – GOVERNO MUNICIPAL

SAK 1E44	FIAT TORO
SAK1E42	FIAT TORO
SAL4H49	YAMAHA XTZ 250 LANDER
SAL4H45	YAMAHA XTZ 250 LANDER
SAL4544	YAMAHA XTZ 250 LANDER
SAL4H50	YAMAHA XTZ 250 LANDER

7.2 Informações sobre a gestão do patrimônio imobiliário próprio que esteja sob a responsabilidade da unidade e dos imóveis locados de terceiros.

Esta Autarquia mantém um imóvel alugado, para o funcionamento de nossas atividades.

7.3 Relação de prédios alugados para uso da Unidade Prestadora de Contas, identificado pelo menos a finalidade da locação, valor mensal e anual, índice de reajuste, vigência do contrato, locador.

FINALIDADE	VALOR MENSAL	VALOR ANUAL	VIGÊNCIA
PRÉDIO DA SUPERINTENDÊNCIA	R\$ 8.000,00	R\$ 96.000,00	12 MESES

7.4 Relação de controle de aquisição dos bens patrimoniais.

No ano de 2023 esta autarquia não adquiriu bens patrimoniais.

7.5 Relação de bens de natureza permanente, identificando os móveis, imóveis, industriais e semoventes, incorporados e baixados do patrimônio;

Estamos trabalhando neste item.

8. GESTÃO DA TECNOLOGIA DA INFORMAÇÃO E GESTÃO DO CONHECIMENTO

8.1 Informações sobre a gestão de tecnologia da informação (TI) da Unidade Prestadora de Contas, contemplando os seguintes aspectos:

Em resposta aos itens **a, b, c, d, e e f**, esta unidade não possui o setor de tecnologia da informação.



PREFEITURA DE SANTANA – GOVERNO MUNICIPAL

9. GESTÃO DO USO DOS RECURSOS RENOVÁVEIS E SUSTENTABILIDADE AMBIENTAL

9.1 Informações quanto à adoção de critérios de sustentabilidade ambiental na aquisição de bens e na contratação de serviços ou obras.

Esta Superintendência ainda não adota critérios de sustentabilidade ambiental, porém estamos trabalhando neste item.

9.2 Informações sobre medidas adotadas pelas unidades que compõem o relatório de gestão para redução de consumo próprio de papel, energia elétrica e água, contemplando:

A STTRANS/PMS ainda não adota critérios de sustentabilidade ambiental na aquisição de bens, entretanto estamos trabalhando neste item.

- a) Detalhamento da política adotada pela unidade para estimular o uso racional desses recursos;

Estamos trabalhando neste item.

- b) Evolução histórica do consumo, em valores monetários e quantitativas de energia elétrica e água no âmbito das unidades que compõem o relatório de gestão;

Este trabalhando neste item.

- c) Informações a respeito do pagamento das faturas de energia elétrica e de água e esgoto;

Este trabalhando neste item.

10. CONFORMIDADES E TRATAMENTO DE DISPOSIÇÕES LEGAIS E NORMATIVAS

10.1 Informações sobre as providências adotadas para atender as deliberações exaradas em acórdãos do TCE ou em relatórios de auditoria do órgão de controle interno a que a Unidade Prestadora de Contas se vincula ou as justificativas para o não cumprimento;



PREFEITURA DE SANTANA – GOVERNO MUNICIPAL

Os balancetes financeiros são enviados mensalmente, dentro do prazo, ao TCE.

10.2 Informações sobre o tratamento das recomendações realizadas pela unidade de controle interno, caso exista na estrutura do órgão, apresentando as justificativas para os casos de não acatamento, bem como a explicitação das medidas administrativas tomadas para apuração interna de responsabilidade por eventual dano ao erário identificado na unidade (omissão no dever de prestar contas, desvio, desfalque, perda e extravio de bens ou recursos públicos).

Os balancetes financeiros são enviados mensalmente, dentro do prazo, ao TCE.

10.3 Relação de licitações, dispensas e inexigibilidade, iniciadas durante o exercício, com declaração da área responsável atestando que as informações estão atualizadas, contendo: o número do processo licitatório, descrição do objeto, modalidade, data e meio de publicação, valor e dotação orçamentária.

MODELIDADE	PREGÃO ELETRÔNICO
Nº DO PROCESSO	260/2023-STTRANS/PMS
OBJETO	Contratação de empresa para Prestação de Serviços e Fornecimento de Buffet e Lanches para Eventos Extraordinários desenvolvidos pela Superintendência de Transporte e Trânsito de Santana-STTRANS.
EMPRESA VENCEDORA	J. C. DA ROCHA LTDA
VALOR R\$	60.900,00 (Sessenta mil e novecentos reais)
VIGÊNCIA	12 MESES

10.4 Duas relações referentes a contratos e convênios ou outros instrumentos congêneres, divididas da seguinte forma, bem como declaração da área responsável atestando que as informações estão atualizadas.

a) Relação daqueles firmados durante o exercício, com declaração da área responsável atestando que as informações estão atualizadas, contendo: o número do instrumento, descrição do objeto, valor inicial, data de assinatura, vigência, empresa contratada/órgão concedente/conveniente e licitação/justificativa que precedeu o instrumento;



PREFEITURA DE SANTANA – GOVERNO MUNICIPAL

Esta entidade não realizou nenhum contrato, convênio ou outros instrumentos congêneres no período 2023, ou relacionar os contratos e convênios.

b) Relação daqueles executados durante o exercício, com declaração da área responsável atestando que as informações estão atualizadas, contendo, além dos dados da alínea anterior: o valor atualizado ao término do exercício, o valor pago no exercício, o valor pago acumulado e a vigência atualizada ao término do exercício.

Esta entidade não realizou nenhum contrato, convênio ou outros instrumentos congêneres no período 2023, ou relacionar os contratos e convênios.

10.5 Relação de obras e serviços de engenharia, classificando e identificando aqueles que, ao término do exercício, se encontravam:

a) Em fase de planejamento, indicando objeto, tipo de obra ou serviço, endereço, valor e prazo estimados, origem de recursos e etapa em que o planejamento se encontra;

Estamos trabalhando neste item;

b) Em execução, indicando objeto, tipo de obra ou serviço, endereço, contrato, empresa executora e descrição sumária das etapas executadas;

Estamos trabalhando neste item;

c) Paralisadas (consideradas aquelas sem medições por períodos superiores a 90 dias, ou que tenham ordem de paralisação), indicando todas informações do item “b”, além da data de paralisação, da síntese das causas e das medidas adotadas para a retomada;

Não temos obras e serviços em engenharia paralisada.

d) Concluídas e dentro da garantia prevista no art. 618 do código civil, indicando todas informações do item “b”, além da data de recebimento definitivo e da última avaliação de controle de desempenho realizado;

Estamos trabalhando neste item.



PREFEITURA DE SANTANA – GOVERNO MUNICIPAL

10.6 Indicação de sítio eletrônico oficial em que estejam hospedadas as relações de licitações, dispensas, inexigibilidades, contratos, convênios e outros instrumentos congêneres, referido nos itens 10.4 e 10.5, em obediência à lei federal nº 12.527, de 18 de novembro de 2011, dispensados os municípios com até 10.000 (dez mil) habitantes.

As relações de licitações, dispensas, inexigibilidade, contratos, convênios e outros instrumentos congêneres estão contidas no sítio eletrônico oficial <http://www.licitacoese.com.br>

10.7 Informações sobre a designação e regras relativas à atuação dos agentes de contratação, da equipe de apoio, dos fiscais e gestores dos contratos, nos termos do art. 8º da Lei 14.133/2021.

Portaria de nº 019/2023- GAB/STTRANS, datada em 19 de abril de 2022, Comissão Permanente de Licitação- CPL, responsável pelos procedimentos processuais de aquisição de bens, serviços e licitatórios da STTRANS.

10.8 Informações quanto ao cumprimento do tratamento diferenciado e favorecido às microempresas (ME) e empresas de pequeno porte (EPP) nas contratações públicas, consoante às disposições da Lei Complementar nº. 123, de 14 de dezembro de 2006 (Art. 44 e seguintes), manifestando-se expressamente quanto aos seguintes itens:

a) Assegurou nos instrumentos convocatórios a preferência de contratação para as ME e EPP, como critério de desempate;

Sim, nos editais de licitação.

b) Realizou processos licitatórios cujo valor da contratação seja de até R\$ 80.000,00 (oitenta mil reais) destinados exclusivamente à participação de ME/EPP;

Não foi realizado.

c) Consignou em instrumento convocatório a exigência de subcontratação de ME/EPP aos participantes de processos licitatórios destinados à aquisição de obras e serviços;

Sim.



PREFEITURA DE SANTANA – GOVERNO MUNICIPAL

d) Estabeleceu em instrumento convocatório destinado à aquisição de bens de natureza divisível, cota de até 25% (vinte e cinco por cento) do objeto para a contratação de ME/EPP;

Não. Os objetos licitatórios são de pouca monta, não sendo necessário a divisão.

e) Estabeleceu prioridade de contratação para as ME/EPP sediadas local ou regionalmente, até o limite de 10% (dez por cento) do melhor preço válido; Na hipótese de não atendimento às regras diferenciadas acima elencadas, deverá o responsável apresentar as razões para tanto, inclusive enquadramento nas hipóteses do art. 49 da LC 123/2006, sempre que possível.

Sim.

11. INFORMAÇÕES CONTÁBEIS

11.1 **Informações sobre a adoção de critérios e procedimentos estabelecidos pelo Manual de Contabilidade Aplicada ao Setor Público (MCASP), aplicando-se subsidiariamente aos conceitos das Normas Brasileiras de Contabilidade Aplicada ao setor público NBC TSP 07. 08. 09 e 10, para tratamento contábil da depreciação, da amortização e da exaustão de itens do patrimônio e avaliação e mensuração de ativos e passivos da unidade.**

Informações contidas no Anexo IV - página 55.

11.2 **Declaração do contador responsável por Unidade Prestadora de Contas de que a Demonstração Contábil prevista pela lei nº 4.320, de 17 de março de 1964, e pelas Normas Brasileiras de Contabilidade Aplicada ao Setor Público NBC TSP 11, 12 e 13 (DOU 31/10/18), conforme alcance definido na NBC TSP ESTRUTURA CONCEITUAL (DOU 4/10/16), refletem a adequada situação orçamentária, financeira e patrimonial da Unidade Prestadora de Contas que apresenta relatório de**

§



ESTADO DO AMAPÁ
PREFEITURA MUNICIPAL DE SANTANA
SUPERINTENDÊNCIA DE TRANSPORTES E TRÂNSITO



DECLARAÇÃO DE CONTADOR RESPONSÁVEL

Declaro para os devidos fins, em nome da Superintendência de Transportes e Trânsito do Município de Santana, inscrita no CNPJ nº03.406.029/0001-66, que o senhor Emadiel Sílvio Patrício, inscrito no CPF nº206.473.102-44 e CRC-AP 000813/0-9, é o contador responsável pela referida entidade e que seu registro está regular junto ao Conselho Regional de Contabilidade.

Santana-AP, 15 de março de 2024.


RAIMUNDO IVO GIUSTI

SUPERINTENDENTE DE TRANSPORTES E TRÂNSITO DO MUNICÍPIO DE SANTANA
Decreto de nº1137/2021-PMS



PREFEITURA DE SANTANA – GOVERNO MUNICIPAL

11.3 Demonstrações Contábeis previstas pela Lei nº 4.320/64 e pelas Normas Brasileiras de Contabilidade Aplicada ao Setor Público NBC TSP 11, 12 e 13 (DOU 31/10/18), incluindo as notas explicativas, e a qualificação do contador responsável pelas Demonstrações Contábeis, com pelo menos: nome completo, CPF, RG, e-mail, endereço profissional e CRC.



**ESTADO DO AMAPÁ
PREFEITURA MUNICIPAL DE SANTANA
SUPERINTENDÊNCIA DE TRANSPORTES E TRÂNSITO**



DECLARAÇÃO DE CONTADOR RESPONSÁVEL

Declaro para os devidos fins, em nome da Superintendência de Transportes e Trânsito do Município de Santana, inscrita no CNPJ nº03.406.029/0001-66, que o senhor Emadiel Sílvio Patrício, inscrito no CPF nº206.473.102-44 e CRC-AP 000813/0-9, é o contador responsável pela referida entidade e que seu registro está regular junto ao Conselho Regional de Contabilidade.

Santana-AP, 15 de março de 2024.

RAIMUNDO IVO GIUSTI
SUPERINTENDENTE DE TRANSPORTES E TRÂNSITO DO MUNICÍPIO DE
SANTANA
Decreto de nº1137/2021-PMS



PREFEITURA DE SANTANA – GOVERNO MUNICIPAL

11.4 Demonstrações contábeis previstas pela Lei nº 404/76 ou em lei específica, incluindo as notas explicativas.

Informações contidas no Anexo V - página 59.

11.5 Informações sobre a composição acionada do capital social, indicando os principais acionistas e respectivos percentuais da participação, assim como a posição da entidade como detentora de investimento permanente em outras sociedades (investidora).

Esta unidade não possui acionista

11.6 Parecer da auditoria independente sobre as demonstrações contábeis, quanto a legislação dispuser a respeito.

Não consta

12. OUTRAS INFORMAÇÕES SOBRE A GESTÃO

12.1 Outras informações consideradas relevantes pela unidade para demonstrar a conformidade e o desempenho da gestão no exercício.

No mesmo ano 2023 trabalhamos diretamente no planejamento com inovações tecnológicas, na educação e na fiscalização do trânsito, na intenção de tornar melhor nossos serviços dentro do município de Santana.

INFORMAÇÕES ESPECÍFICAS A CONSTAR NO RELATÓRIO DE GESTÃO.

8 Secretarias Municipais com atribuição de formular a Política Transportes.

a) Informações a respeito da elaboração ou revisão pelo Município do Plano municipal de mobilidade urbana, de acordo com a Lei Federal nº 12.586/2012;

Estamos trabalhando neste item



PREFEITURA DE SANTANA – GOVERNO MUNICIPAL

b) Informações sobre as ações de fiscalização /Educação do Trânsito realizadas pelo órgão, no exercício, abordando as ações realizadas, autos de infração expendidos, multas aplicadas, recursos analisados;

Informações contidas no Anexo VI - página 65.

c) Informações sobre a situação da sinalização viária do município ao término do exercício contendo: número de dispositivos de sinalização por tipo e estado de utilização, destacando as melhorias decorrentes de ações de manutenção/modernização/ampliação realizados ao longo do exercício;

Foram instalados semáforos com a finalidade primordial de garantir aos condutores e transeunte a segurança no trânsito nas seguintes ruas:

SEMAFOROS INSTALADOS EM SANTANA	
01	Rua Cláudio Lúcio Monteiro com Passagem Pastor Souza
02	Av. Maria Colares com a Rua Salvador Diniz
03	Rua Salvador Diniz com Av. Dom Pedro I
04	Av. Stélio de Oliveira com Rua Adávaro Cavalcante
05	Rua Euclides Rodrigues com Av. Coelho Neto
06	Rua Adávaro Cavalcante com Av. Princesa Isabel
07	Rua Adávaro Cavalcante com Av. Castelo Branco
08	Rua Tancredo Neves com Av. Santana
09	Av. Sete De Setembro com Rua Deodoro da Fonseca
10	Av Princesa Isabel com Rua Everaldo Vasconcelos
11	Rua Ubaldo Figueira com Av. Princesa Isabel
12	Rua Ubaldo Figueira com Av. Sete de Setembro
13	Av. Walter Lopes da Cruz com Rua Salvador Diniz
14	Av. Santana com Rua Everaldo Vasconcelos
15	Av. Das Nações com Rua Costa e Silva
16	Av. Maria Colares com Rua Costa e Silva

d) Relação de trechos das vias que receberam no exercício, serviços decorrentes de contratos de fornecimento de insumos, locação de mão de obra e/ou aluguel de máquinas geridos pelo órgão, detalhando, para cada trecho: ponto inicial; ponto final; comprimento contrato(s) empregado(s); descrição, unidade de medida, quantidade e valor dos serviços realizados

Foram realizadas sinalização horizontal e vertical nos seguintes trechos:

Sinalização Horizontal e Vertical	Sinalização Vertical	Faixas de Pedestre (Área Escolar)
Rua Everaldo Vasconcelos	Av. Castelo Branco	Rua Costa e Silva com a Av. Coelho Neto



PREFEITURA DE SANTANA – GOVERNO MUNICIPAL

Av. São Paulo Apóstolo (Trecho entre a Rod. Duca Serra e a Rua Tancredo Neves)	Av. 7 De Setembro	Av. 7 de Setembro com A Trav. 7
Rua Ubaldo Figueira (Trecho entre a Av. Walter Lopes da Cruz e Av. Santana)	Av. Das Nações	Av. Coelho Neto (Escola Estadual Izanete Victor dos Santos)
Rua Machado de Assis (Trecho entre a Av. José de Anchieta e Av. Santana)		
Av. José de Anchieta (Trecho entre a Rua Adálvaro Cavalcante e Rua Ubaldo Figueira)		

e) Informações sobre a utilização de tecnologias para controle de tráfego inteligente.

Não consta



PREFEITURA DE SANTANA – GOVERNO MUNICIPAL

ANEXO I

<input type="checkbox"/> 08.01 SUPERINTENDÊNCIA DE TRANSPORTE DE TRÂNSITO				
JANEIRO				
Empenhado	Liquidado	Pago	Despesa Paga em Janeiro até	Despesa a pagar
04.122.0012.2131.0000 MANUTENÇÃO DAS ATIVIDADES ADMINISTRATIVAS DA STTRANS				
286.590,20	281.590,20	281.590,20	281.590,20	5.000,00
04.125.0006.1040.0000 AQUISIÇÃO DE EQUIPAMENTOS DA STTRANS				
0,00	0,00	0,00	0,00	0,00
06.181.0006.2132.0000 EDUCAÇÃO NO TRÂNSITO				
0,00	0,00	0,00	0,00	0,00
06.181.0006. 2133.0000 PROMOÇÃO DA FISCALIZAÇÃO DE TRÂNSITO DO MUNICIPIO				
0,00	0,00	0,00	0,00	0,00
06.183.0006.1041.0000 AQUISIÇÃO DE EQUIPAMENTO PARA EDUCAÇÃO NO TRÂNSITO				
0,00	0,00	0,00	0,00	0,00
06.183.0006.2132.0000 EDUCAÇÃO NO TRÂNSITO				
0,00	0,00	0,00	0,00	0,00
15.453.0006.1010.0000 MOBILIDADE DE ENGENHARIA DO TRANSPORTE E TRÂNSITO MUNICIPIO				
0,00	0,00	0,00	0,00	0,00
15.453.0006.1044.0000 AQUISIÇÃO DE EQUIPAMENTOS PARA ENGENHARIA DO TRANSPORTE E TRÂNSITO DO MUNICIPIO				
0,00	0,00	0,00	0,00	0,00
15.453.0006.2134.0000 ENGENHARIA DO TRANSPORTE E TRÂNSITO DO MUNICIPIO				
0,00	0,00	0,00	0,00	0,00
FEVEREIRO				
Empenhado	Liquidado	Pago	Despesa Paga em Fevereiro até	Despesa a pagar
04.122.0012.2131.0000 MANUTENÇÃO DAS ATIVIDADES ADMINISTRATIVAS DA STTRANS				
348.841,38	340.341,38	340.341,38	340.341,38	8.500,00
04.125.0006.1040.0000 AQUISIÇÃO DE EQUIPAMENTOS DA STTRANS				
0,0	0,00	0,00	0,00	0,00
06.181.0006.2132.0000 EDUCAÇÃO NO TRÂNSITO				
0,00	0,00	0,00	0,00	0,00



PREFEITURA DE SANTANA – GOVERNO MUNICIPAL

06.181.0006.2133.0000 PROMOÇÃO DA FISCALIZAÇÃO DE TRÂNSITO DO MUNICÍPIO				
0,00	0,00	0,00	0,00	0,00
06.183.0006.1041.0000 AQUISIÇÃO DE EQUIPAMENTO PARA EDUCAÇÃO NO TRÂNSITO				
0,00	0,00	0,00	0,00	0,00
06.183.0006.2132.0000 EDUCAÇÃO NO TRÂNSITO				
0,00	0,00	0,00	0,00	0,00
15.453.0006.1010.0000 MOBILIDADE DE ENGENHARIA DO TRANSPORTE E TRANSITO MUNICÍPIO				
0,00	0,00	0,00	0,00	0,00
15.453.0006.1044.0000 AQUISIÇÃO DE EQUIPAMENTOS PARA ENGENHARIA DO TRANSPORTE E TRÂNSITO DO MUNICÍPIO				
0,00	0,00	0,00	0,00	0,00
15.453.0006.2134.0000 ENGENHARIA DO TRANSPORTE E TRÂNSITO DO MUNICÍPIO				
0,00	0,00	0,00	0,00	0,00
MARÇO				
Empenhado	Liquidado	Pago	Despesa Paga em Março até	Despesa a pagar
04.122.0001.2131.0000 MANUTENÇÃO DAS ATIVIDADES ADMINISTRATIVAS DA STTRANS				
733.961,80	304.274,02	304.274,02	304.274,02	429.687,78
04.125.0006.1040.0000 AQUISIÇÃO DE EQUIPAMENTOS DA STTRANS				
0,00	0,00	0,00	0,00	0,00
06.181.0006.2132.0000 EDUCAÇÃO NO TRÂNSITO				
0,00	0,00	0,00	0,00	0,00
06.181.0006.2133.0000 PROMOÇÃO DA FISCALIZAÇÃO DE TRÂNSITO DO MUNICÍPIO				
0,00	0,00	0,00	0,00	0,00
06.183.0006.1041.0000 AQUISIÇÃO DE EQUIPAMENTO PARA EDUCAÇÃO NO TRÂNSITO				
0,00	0,00	0,00	0,00	0,00
06.183.0006.2132.0000 EDUCAÇÃO NO TRÂNSITO				
0,00	0,00	0,00	0,00	0,00
15.453.0006.1010.0000 MOBILIDADE DE ENGENHARIA DO TRANSPORTE E TRANSITO MUNICÍPIO				
0,00	0,00	0,00	0,00	0,00
15.453.0006.1044.0000 AQUISIÇÃO DE EQUIPAMENTOS PARA ENGENHARIA DO TRANSPORTE E TRÂNSITO DO MUNICÍPIO				
0,00	0,00	0,00	0,00	0,00



PREFEITURA DE SANTANA – GOVERNO MUNICIPAL

15.453.0006.2134.0000 ENGENHARIA DO TRANSPORTE E TRÂNSITO DO MUNICÍPIO				
0,00	0,00	0,00	0,00	0,00
ABRIL				
Empenhado	Liquidado	Pago	Despesa Paga em Abril até	Despesa a pagar
04.122.0001.2131.0000 MANUTENÇÃO DAS ATIVIDADES ADMINISTRATIVAS DA STTRANS				
289.858,11	289.858,11	0,00	0,00	289.858,11
04.125.0006.1040.0000 AQUISIÇÃO DE EQUIPAMENTOS DA STTRANS				
-				
-				
06.181.0006.2132.0000 EDUCAÇÃO NO TRÂNSITO				
0,00	0,00	0,00	0,00	0,00
06.181.0006. 2133.0000 PROMOÇÃO DA FISCALIZAÇÃO DE TRÂNSITO DO MUNICÍPIO				
0,00	0,00	0,00	0,00	0,00
06.183.0006.1041.0000 AQUISIÇÃO DE EQUIPAMENTO PARA EDUCAÇÃO NO TRÂNSITO				
0,00	0,00	0,00	0,00	0,00
06.183.0006.2132.0000 EDUCAÇÃO NO TRÂNSITO				
0,00	0,00	0,00	0,00	0,00
15.453.0006.1010.0000 MOBILIDADE DE ENGENHARIA DO TRANSPORTE E TRANSITO MUNICÍPIO				
0,00	0,00	0,00	0,00	0,00
15.451.0006.2693.0000 AQUISIÇÃO DE EQUIPAMENTOS PARA ENGENHARIA DO TRANSPORTE E TRÂNSITO DO MUNICÍPIO				
50.000,00	0,00	0,00	0,00	350.000,00
15.453.0006.2134.0000 ENGENHARIA DO TRANSPORTE E TRÂNSITO DO MUNICÍPIO				
0,00	0,00	0,00	0,00	0,00
MAIO				
Empenhado	Liquidado	Pago	Despesa Paga em Maio até	Despesa a pagar
04.122.0001.2131.0000 MANUTENÇÃO DAS ATIVIDADES ADMINISTRATIVAS DA STTRANS				
658.891,63	393.386,92	355.372,55	355.372,55	303.519,08
04.125.0006.1040.0000 AQUISIÇÃO DE EQUIPAMENTOS DA STTRANS				
0,00	0,00	48.150,43	63.150,43	-48.150,43
06.181.0006.2132.0000 EDUCAÇÃO NO TRÂNSITO				
0,00	0,00	0,00	0,00	0,00
06.181.0006. 2133.0000 PROMOÇÃO DA FISCALIZAÇÃO DE TRÂNSITO DO MUNICÍPIO				



PREFEITURA DE SANTANA – GOVERNO MUNICIPAL

06.183.0006.1041.0000 AQUISIÇÃO DE EQUIPAMENTO PARA EDUCAÇÃO NO TRÂNSITO				
0,00	0,00	0,00	0,00	0,00
06.183.0006.2132.0000 EDUCAÇÃO NO TRÂNSITO				
0,00	0,00	0,00	0,00	0,00
15.453.0006.1010.0000 MOBILIDADE DE ENGENHARIA DO TRANSPORTE E TRANSITO MUNICIPIO				
0,00	0,00	0,00	0,00	0,00
15.451.0006.2693.0000 AQUISIÇÃO DE EQUIPAMENTOS PARA ENGENHARIA DO TRANSPORTE E TRÂNSITO DO MUNICIPIO				
350.000,00	124.100,92	0,00	0,00	0,00
15.453.0006.2134.0000 ENGENHARIA DO TRANSPORTE E TRÂNSITO DO MUNICIPIO				
0,00	0,00	0,00	0,00	0,00
JUNHO				
Empenhado	Liquidado	Pago	Despesa Paga em Junho até	Despesa a pagar
04.122.0001.2131.0000 MANUTENÇÃO DAS ATIVIDADES ADMINISTRATIVAS DA STTRANS				
316.907,94	316.907,94	316.907,94	316.907,94	0,00
04.125.0006.1040.0000 AQUISIÇÃO DE EQUIPAMENTOS DA STTRANS				
0,00	0,00	0,00	63.150,43	0,00
06.181.0006.2132.0000 EDUCAÇÃO NO TRÂNSITO				
0,00	0,00	0,00	0,00	0,00
06.181.0006. 2133.0000 PROMOÇÃO DA FISCALIZAÇÃO DE TRÂNSITO DO MUNICIPIO				
0,00	0,00	0,00	0,00	0,00
06.183.0006.1041.0000 AQUISIÇÃO DE EQUIPAMENTO PARA EDUCAÇÃO NO TRÂNSITO				
0,00	0,00	0,00	0,00	0,00
06.183.0006.2132.0000 EDUCAÇÃO NO TRÂNSITO				
0,00	0,00	0,00	0,00	0,00
15.453.0006.1010.0000 MOBILIDADE DE ENGENHARIA DO TRANSPORTE E TRANSITO MUNICIPIO				
0,00	0,00	0,00	0,00	0,00
15.451.0006.2693.0000 AQUISIÇÃO DE EQUIPAMENTOS PARA ENGENHARIA DO TRANSPORTE E TRÂNSITO DO MUNICIPIO				
491.601,11	491.601,11	266.347,70	266.347,70	225.253,41
15.453.0006.2134.0000 ENGENHARIA DO TRANSPORTE E TRÂNSITO DO MUNICIPIO				
0,00	0,00	0,00	7.272,00	0,00



PREFEITURA DE SANTANA – GOVERNO MUNICIPAL

JULHO				
Empenhado	Liquidado	Pago	Despesa Paga em Julho até	Despesa a pagar
04.122.0001.2.131.0000 MANUTENÇÃO DAS ATIVIDADES ADMINISTRATIVAS DA STTRANS				
395.688,53	395.688,53	395.688,53	395.688,53	0,00
04.125.0006.1040.0000 AQUISIÇÃO DE EQUIPAMENTOS DA STTRANS				
0,00	0,00	0,00	63.150,43	0,00
06.181.0006.2132.0000 EDUCAÇÃO NO TRÂNSITO				
0,00	0,00	0,00	0,00	0,00
06.181.0006. 2133.0000 PROMOÇÃO DA FISCALIZAÇÃO DE TRÂNSITO DO MUNICÍPIO				
0,00	0,00	0,00	0,00	0,00
06.183.0006.1041.0000 AQUISIÇÃO DE EQUIPAMENTO PARA EDUCAÇÃO NO TRÂNSITO				
0,00	0,00	0,00	0,00	0,00
06.183.0006.2132.0000 EDUCAÇÃO NO TRÂNSITO				
0,00	0,00	0,00	0,00	0,00
15.453.0006.1010.0000 MOBILIDADE DE ENGENHARIA DO TRANSPORTE E TRANSITO MUNICÍPIO				
0,00	0,00	0,00	0,00	0,00
15.453.0006.1044.0000 AQUISIÇÃO DE EQUIPAMENTOS PARA ENGENHARIA DO TRANSPORTE E TRÂNSITO DO MUNICÍPIO				
0,00	0,00	0,00	0,00	0,00
15.453.0006.2134.0000 ENGENHARIA DO TRANSPORTE E TRÂNSITO DO MUNICÍPIO				
0,00	0,00	0,00	0,00	0,00
AGOSTO				
Empenhado	Liquidado	Pago	Despesa Paga em Agosto até	Despesa a pagar
04.122.0001.2.131.0000 MANUTENÇÃO DAS ATIVIDADES ADMINISTRATIVAS DA STTRANS				
304.073,54	304.073,54	304.073,54	304.073,54	0,00
04.125.0006.1040.0000 AQUISIÇÃO DE EQUIPAMENTOS DA STTRANS				
0,00	0,00	0,00	63.150,43	0,00
06.181.0006.2132.0000 EDUCAÇÃO NO TRÂNSITO				
0,00	0,00	0,00	0,00	0,00
06.181.0006. 2133.0000 PROMOÇÃO DA FISCALIZAÇÃO DE TRÂNSITO DO MUNICÍPIO				
0,00	0,00	0,00	0,00	0,00
06.183.0006.1041.0000 AQUISIÇÃO DE EQUIPAMENTO PARA EDUCAÇÃO NO TRÂNSITO				



PREFEITURA DE SANTANA – GOVERNO MUNICIPAL

0,00	0,00	0,00	0,00	0,00
06.183.0006.2132.0000 EDUCAÇÃO NO TRÂNSITO				
0,00	0,00	0,00	0,00	0,00
15.451.0006.1010.0000 MOBILIDADE DE ENGENHARIA DO TRANSPORTE E TRANSITO MUNICIPIO				
0,00	0,00	0,00	0,00	0,00
15.451.0006.2693.0000 AQUISIÇÃO DE EQUIPAMENTOS PARA ENGENHARIA DO TRANSPORTE E TRÂNSITO DO MUNICIPIO				
0,00	0,00	0,00	0,00	0,00
15.453.0006.2134.0000 ENGENHARIA DO TRANSPORTE E TRÂNSITO DO MUNICIPIO				
0,00	0,00	0,00	7.272,00	0,00
SETEMBRO				
Empenhado	Liquidado	Pago	Despesa Paga em Setembro até	Despesa a pagar
04.122.0001.2.131.0000 MANUTENÇÃO DAS ATIVIDADES ADMINISTRATIVAS DA STTRANS				
52.712,82	52.712,82	52.712,82	52.712,82	0,00
04.125.0006.1040.0000 AQUISIÇÃO DE EQUIPAMENTOS DA STTRANS				
0,00	0,00	0,00	0,00	0,00
06.181.0006.2132.0000 EDUCAÇÃO NO TRÂNSITO				
0,00	0,00	0,00	0,00	0,00
06.181.0006. 2133.0000 PROMOÇÃO DA FISCALIZAÇÃO DE TRÂNSITO DO MUNICIPIO				
0,00	0,00	0,00	0,00	0,00
06.183.0006.1041.0000 AQUISIÇÃO DE EQUIPAMENTO PARA EDUCAÇÃO NO TRÂNSITO				
0,00	0,00	0,00	0,00	0,00
06.183.0006.2132.0000 EDUCAÇÃO NO TRÂNSITO				
0,00	0,00	0,00	0,00	0,00
15.453.0006.1010.0000 MOBILIDADE DE ENGENHARIA DO TRANSPORTE E TRANSITO MUNICIPIO				
0,00	0,00	0,00	0,00	0,00
15.413.0006.2693.0000 AQUISIÇÃO DE EQUIPAMENTOS PARA ENGENHARIA DO TRANSPORTE E TRÂNSITO DO MUNICIPIO				
97.450,40	97.450,40	97.450,40	97.450,40	0,00
15.453.0006.2134.0000 ENGENHARIA DO TRANSPORTE E TRÂNSITO DO MUNICIPIO				
0,00	0,00	0,00	0,00	0,00
OUTUBRO				
Empenhado	Liquidado	Pago	Despesa Paga em Outubro até	Despesa a pagar



PREFEITURA DE SANTANA – GOVERNO MUNICIPAL

04.122.0001.2.131.0000 MANUTENÇÃO DAS ATIVIDADES ADMINISTRATIVAS DA STTRANS				
603.664,17	567.974,34	560.035,55	560.035,55	43.628,62
04.125.0006.1040.0000 AQUISIÇÃO DE EQUIPAMENTOS DA STTRANS				
0,00	0,00	0,00	0,00	0,00
06.181.0006.2132.0000 EDUCAÇÃO NO TRÂNSITO				
0,00	0,00	0,00	0,00	0,00
06.181.0006. 2133.0000 PROMOÇÃO DA FISCALIZAÇÃO DE TRÂNSITO DO MUNICÍPIO				
0,00	0,00	0,00	0,00	0,00
06.183.0006.1041.0000 AQUISIÇÃO DE EQUIPAMENTO PARA EDUCAÇÃO NO TRÂNSITO				
0,00	0,00	0,00	0,00	0,00
06.183.0006.2132.0000 EDUCAÇÃO NO TRÂNSITO				
0,00	0,00	0,00	0,00	0,00
15.453.0006.1010.0000 MOBILIDADE DE ENGENHARIA DO TRANSPORTE E TRANSITO MUNICÍPIO				
0,00	0,00	0,00	0,00	0,00
15.453.0006.1044.0000 AQUISIÇÃO DE EQUIPAMENTOS PARA ENGENHARIA DO TRANSPORTE E TRÂNSITO DO MUNICÍPIO				
0,00	0,00	0,00	0,00	0,00
15.453.0006.2134.0000 ENGENHARIA DO TRANSPORTE E TRÂNSITO DO MUNICÍPIO				
0,00	0,00	0,00	0,00	0,00
NOVEMBRO				
Despesa Paga em Empenhado	Liquidado	Pago	Novembro até	Despesa a pagar
04.122.0001.2.131.0000 MANUTENÇÃO DAS ATIVIDADES ADMINISTRATIVAS DA STTRANS				
320.388,05	288.748,05	280.828,05	280.828,05	35.560,00
04.125.0006.1040.0000 AQUISIÇÃO DE EQUIPAMENTOS DA STTRANS				
0,00	0,00	0,00	63.150,43	0,00
06.181.0006.2132.0000 EDUCAÇÃO NO TRÂNSITO				
0,00	0,00	0,00	0,00	0,00
06.181.0006. 2133.0000 PROMOÇÃO DA FISCALIZAÇÃO DE TRÂNSITO DO MUNICÍPIO				
0,00	0,00	0,00	0,00	0,00
06.183.0006.1041.0000 AQUISIÇÃO DE EQUIPAMENTO PARA EDUCAÇÃO NO TRÂNSITO				
0,00	0,00	0,00	0,00	0,00
06.183.0006.2132.0000 EDUCAÇÃO NO TRÂNSITO				
0,00	0,00	0,00	35.079,87	0,00
15.453.0006.1010.0000 MOBILIDADE DE ENGENHARIA DO TRANSPORTE E TRANSITO MUNICÍPIO				
0,00	0,00	0,00	0,00	0,00



PREFEITURA DE SANTANA – GOVERNO MUNICIPAL

15.453.0006.1044.0000 AQUISIÇÃO DE EQUIPAMENTOS PARA ENGENHARIA DO TRANSPORTE E TRÂNSITO DO MUNICÍPIO				
0,00	0,00	0,00	0,00	0,00
15.453.0006.2134.0000 ENGENHARIA DO TRANSPORTE E TRÂNSITO DO MUNICÍPIO				
0,00	0,00	0,00	0,00	0,00
DEZEMBRO				
Empenhado	Liquidado	Pago	Despesa Paga em Dezembro até	Despesa a pagar
04.122.0001.2.131.0000 MANUTENÇÃO DAS ATIVIDADES ADMINISTRATIVAS DA STTRANS				
222.072,91	200.065,41	200.065,41	200.065,41	22.007,50
04.125.0006.1040.0000 AQUISIÇÃO DE EQUIPAMENTOS DA STTRANS				
0,00	0,00	0,00	63.150,43	0,00
06.181.0006.2132.0000 EDUCAÇÃO NO TRÂNSITO				
0,00	0,00	0,00	0,00	0,00
06.181.0006. 2133.0000 PROMOÇÃO DA FISCALIZAÇÃO DE TRÂNSITO DO MUNICÍPIO				
0,00	0,00	0,00	0,00	0,00
06.183.0006.1041.0000 AQUISIÇÃO DE EQUIPAMENTO PARA EDUCAÇÃO NO TRÂNSITO				
0,00	0,00	0,00	0,00	0,00
06.183.0006.2132.0000 EDUCAÇÃO NO TRÂNSITO				
0,00	0,00	0,00	35.079,87	0,00
15.453.0006.1010.0000 MOBILIDADE DE ENGENHARIA DO TRANSPORTE E TRANSITO MUNICÍPIO				
0,00	0,00	0,00	0,00	0,00
15.453.0006.1044.0000 AQUISIÇÃO DE EQUIPAMENTOS PARA ENGENHARIA DO TRANSPORTE E TRÂNSITO DO MUNICÍPIO				
0,00	0,00	0,00	0,00	0,00
15.453.0006.2134.0000 ENGENHARIA DO TRANSPORTE E TRÂNSITO DO MUNICÍPIO				
0,00	0,00	0,00	0,00	0,00



PREFEITURA DE SANTANA – GOVERNO MUNICIPAL

ANEXO II

MUNICIPIO DE SANTANA
AV. SANTANA
23066640/0001-08 Exercício 2023
SUPERINTENDÊNCIA DE TRANSPORTE DE TRÂNSITO
ACOMPANHAMENTO ORÇAMENTÁRIO

Mês de Referência: JANEIRO Emissão: 31/01/2023

Unidade Orçamentária: 101401

FICHA	PROJETO / ATIVIDADE ELEMENTO DE DESPESA	DOTAÇÃO INICIAL	ALTER (+)	ALTER (-)	SALDO DOTAÇÃO	RESERVA	EMPENHO	SALDO no momento	LIMITES P/ PRÓX. MÊS
04	Administração	3.669.662,00	0,00	0,00	3.669.662,00	0,00	286.590,20	3.383.071,80	307.551,98
260	MATERIAL DE CONSUMO	380.000,00			380.000,00	0,00		380.000,00	34.545,45
261	MATERIAL DE CONSUMO	157.829,00			157.829,00	0,00		157.829,00	14.348,09
262	SERVIÇOS DE CONSULTORIA	30.000,00			30.000,00	0,00		30.000,00	2.727,27
263	OUTROS SERVIÇOS DE TERCEIROS - PESSOA FISICA	150.000,00			150.000,00	0,00	12.272,00	137.728,00	12.520,73
264	MATERIAL DE CONSUMO	1.014.800,00			1.014.800,00	0,00		1.014.800,00	92.254,55
265	EQUIPAMENTOS E MATERIAL PERMANENTE	50.000,00			50.000,00	0,00		50.000,00	4.545,45
266	OUTROS SERVIÇOS DE TERCEIROS - PESSOA JURIDICA	20.354,00			20.354,00	0,00	906,76	19.447,24	1.767,93
267	OUTROS SERVIÇOS DE TERCEIROS - PESSOA JURIDICA	10.000,00			10.000,00	0,00		10.000,00	909,09
268	DESPESAS DE EXERCÍCIOS ANTERIORES	1.000,00			1.000,00	0,00		1.000,00	90,91
269	EQUIPAMENTOS E MATERIAL PERMANENTE	20.000,00			20.000,00	0,00		20.000,00	1.818,18
554	OBRIGAÇÕES PATRONAIS	129.448,00			129.448,00	0,00	30.098,90	99.349,10	9.031,74
586	VENCIMENTOS E VANTAGENS FIXAS - PESSOAL CIVIL	1.706.231,00			1.706.231,00	0,00	243.312,54	1.462.918,46	132.992,59
805	SENTENÇAS JUDICIAIS	0,00			0,00	0,00		0,00	0,00
870	AUXILIO TRANSPORTE	0,00			0,00	0,00		0,00	0,00
871	AUXILIO ALIMENTAÇÃO	0,00			0,00	0,00		0,00	0,00
872	INDENIZAÇÕES E RESTITUIÇÕES	0,00			0,00	0,00		0,00	0,00
966	OUTROS SERVIÇOS DE TERCEIROS - PESSOA JURIDICA	0,00			0,00	0,00		0,00	0,00
1003	OUTROS SERVIÇOS DE TERCEIROS - PESSOA FISICA	0,00			0,00	0,00		0,00	0,00

Fiorilli Software - (Contas Web (9.25.1576.680))
22/04/2024 10:35

Usuário: victor sosinho carvalho

MUNICIPIO DE SANTANA
AV. SANTANA
23066640/0001-08 Exercício 2023
SUPERINTENDÊNCIA DE TRANSPORTE DE TRÂNSITO
ACOMPANHAMENTO ORÇAMENTÁRIO

Mês de Referência: JANEIRO Emissão: 31/01/2023

Unidade Orçamentária: 101401

FICHA	PROJETO / ATIVIDADE ELEMENTO DE DESPESA	DOTAÇÃO INICIAL	ALTER (+)	ALTER (-)	SALDO DOTAÇÃO	RESERVA	EMPENHO	SALDO no momento	LIMITES P/ PRÓX. MÊS
15	Urbanismo	122.000,00	0,00	0,00	122.000,00	0,00	0,00	122.000,00	11.090,91
390	OBRAS E INSTALAÇÕES	1.000,00			1.000,00	0,00		1.000,00	90,91
438	MATERIAL DE CONSUMO	50.000,00			50.000,00	0,00		50.000,00	4.545,45
439	OUTROS SERVIÇOS DE TERCEIROS - PESSOA JURIDICA	50.000,00			50.000,00	0,00		50.000,00	4.545,45
507	MATERIAL DE CONSUMO	10.000,00			10.000,00	0,00		10.000,00	909,09
508	SERVIÇOS DE CONSULTORIA	1.000,00			1.000,00	0,00		1.000,00	90,91
509	OUTROS SERVIÇOS DE TERCEIROS - PESSOA JURIDICA	10.000,00			10.000,00	0,00		10.000,00	909,09
841	EQUIPAMENTOS E MATERIAL PERMANENTE	0,00			0,00	0,00		0,00	0,00
852	OUTROS SERVIÇOS DE TERCEIROS - PESSOA JURIDICA	0,00			0,00	0,00		0,00	0,00
958	OUTROS SERVIÇOS DE TERCEIROS - PESSOA JURIDICA	0,00			0,00	0,00		0,00	0,00
959	EQUIPAMENTOS E MATERIAL PERMANENTE	0,00			0,00	0,00		0,00	0,00

Fiorilli Software - (Contas Web (9.25.1576.680))
22/04/2024 10:35

Usuário: victor sosinho carvalho

MUNICIPIO DE SANTANA
AV. SANTANA
23066640/0001-08 Exercício 2023
SUPERINTENDÊNCIA DE TRANSPORTE DE TRÂNSITO
ACOMPANHAMENTO ORÇAMENTÁRIO

Mês de Referência: JANEIRO Emissão: 31/01/2023

Unidade Orçamentária: 101401

FICHA	PROJETO / ATIVIDADE ELEMENTO DE DESPESA	DOTAÇÃO INICIAL	ALTER (+)	ALTER (-)	SALDO DOTAÇÃO	RESERVA	EMPENHO	SALDO no momento	LIMITES P/ PRÓX. MÊS
26	Transporte	420.000,00	0,00	0,00	420.000,00	0,00	0,00	420.000,00	38.181,82
270	MATERIAL DE CONSUMO	130.000,00			130.000,00	0,00		130.000,00	11.818,18
271	OUTROS SERVIÇOS DE TERCEIROS - PESSOA JURIDICA	120.000,00			120.000,00	0,00		120.000,00	10.909,09
272	MATERIAL DE CONSUMO	10.000,00			10.000,00	0,00		10.000,00	909,09
273	OUTROS SERVIÇOS DE TERCEIROS - PESSOA FISICA	10.000,00			10.000,00	0,00		10.000,00	909,09
274	OUTROS SERVIÇOS DE TERCEIROS - PESSOA JURIDICA	10.000,00			10.000,00	0,00		10.000,00	909,09
275	OUTROS SERVIÇOS DE TERCEIROS - PESSOA JURIDICA	110.000,00			110.000,00	0,00		110.000,00	10.000,00
687	EQUIPAMENTOS E MATERIAL PERMANENTE	10.000,00			10.000,00	0,00		10.000,00	909,09
688	MATERIAL DE CONSUMO	10.000,00			10.000,00	0,00		10.000,00	909,09
689	OUTROS SERVIÇOS DE TERCEIROS - PESSOA JURIDICA	10.000,00			10.000,00	0,00		10.000,00	909,09
801	EQUIPAMENTOS E MATERIAL PERMANENTE	0,00			0,00	0,00		0,00	0,00
TOTAL DA GERAL		4.211.662,00	0,00	0,00	4.211.662,00	0,00	286.590,20	3.925.071,80	356.824,71

Fiorilli Software - (Contas Web (9.25.1576.680))
22/04/2024 10:35

Usuário: victor sosinho carvalho



PREFEITURA DE SANTANA – GOVERNO MUNICIPAL

	MUNICÍPIO DE SANTANA AV SANTANA 23066640/0001-08 Exercício 2023 SUPERINTENDÊNCIA DE TRANSPORTE DE TRÂNSITO ACOMPANHAMENTO ORÇAMENTÁRIO
--	--

Mês de Referência: **FEVEREIRO** Emissão: **28/02/2023**

Unidade Orçamentária: **101401**

FICHA	PROJETO / ATIVIDADE ELEMENTO DE DESPESA	DOTAÇÃO INICIAL	ALTER (+)	ALTER (-)	SALDO DOTAÇÃO	RESERVA	EMPENHO	SALDO no momento	LIMITES P/ PRÓX. MÊS
04	Administração	3.669.662,00	0,00	0,00	3.669.662,00	0,00	286.590,20	3.383.071,80	338.307,18
260	MATERIAL DE CONSUMO	380.000,00			380.000,00	0,00		380.000,00	38.000,00
261	MATERIAL DE CONSUMO	157.829,00			157.829,00	0,00		157.829,00	15.782,90
262	SERVIÇOS DE CONSULTORIA	30.000,00			30.000,00	0,00		30.000,00	3.000,00
263	OUTROS SERVIÇOS DE TERCEIROS - PESSOA FISICA	150.000,00			150.000,00	0,00	12.272,00	137.728,00	13.772,80
264	MATERIAL DE CONSUMO	1.014.800,00			1.014.800,00	0,00		1.014.800,00	101.480,00
265	EQUIPAMENTOS E MATERIAL PERMANENTE	50.000,00			50.000,00	0,00		50.000,00	5.000,00
266	OUTROS SERVIÇOS DE TERCEIROS - PESSOA JURIDICA	20.354,00			20.354,00	0,00	906,76	19.447,24	1.944,72
267	OUTROS SERVIÇOS DE TERCEIROS - PESSOA JURIDICA	10.000,00			10.000,00	0,00		10.000,00	1.000,00
268	DESPESAS DE EXERCÍCIOS ANTERIORES	1.000,00			1.000,00	0,00		1.000,00	100,00
269	EQUIPAMENTOS E MATERIAL PERMANENTE	20.000,00			20.000,00	0,00		20.000,00	2.000,00
554	OBRIGAÇÕES PATRONAIS	129.448,00			129.448,00	0,00	30.098,90	99.349,10	9.934,91
586	VENCIMENTOS E VANTAGENS FIXAS - PESSOAL CIVIL	1.706.231,00			1.706.231,00	0,00	243.312,54	1.462.918,46	146.291,85
805	SENTENÇAS JUDICIAIS	0,00			0,00	0,00		0,00	0,00
870	AUXÍLIO TRANSPORTE	0,00			0,00	0,00		0,00	0,00
871	AUXÍLIO ALIMENTAÇÃO	0,00			0,00	0,00		0,00	0,00
872	INDENIZAÇÕES E RESTITUIÇÕES	0,00			0,00	0,00		0,00	0,00
966	OUTROS SERVIÇOS DE TERCEIROS - PESSOA JURIDICA	0,00			0,00	0,00		0,00	0,00
1003	OUTROS SERVIÇOS DE TERCEIROS - PESSOA FISICA	0,00			0,00	0,00		0,00	0,00

Fiorilli Software - (Contas Web (9.25.1576.680))
22/04/2024 10:36

Usuário: victor sosinho carvalho

	MUNICÍPIO DE SANTANA AV SANTANA 23066640/0001-08 Exercício 2023 SUPERINTENDÊNCIA DE TRANSPORTE DE TRÂNSITO ACOMPANHAMENTO ORÇAMENTÁRIO
--	--

Mês de Referência: **FEVEREIRO** Emissão: **28/02/2023**

Unidade Orçamentária: **101401**

FICHA	PROJETO / ATIVIDADE ELEMENTO DE DESPESA	DOTAÇÃO INICIAL	ALTER (+)	ALTER (-)	SALDO DOTAÇÃO	RESERVA	EMPENHO	SALDO no momento	LIMITES P/ PRÓX. MÊS
15	Urbanismo	122.000,00	0,00	0,00	122.000,00	0,00	0,00	122.000,00	12.200,00
390	OBRAS E INSTALAÇÕES	1.000,00			1.000,00	0,00		1.000,00	100,00
438	MATERIAL DE CONSUMO	50.000,00			50.000,00	0,00		50.000,00	5.000,00
439	OUTROS SERVIÇOS DE TERCEIROS - PESSOA JURIDICA	50.000,00			50.000,00	0,00		50.000,00	5.000,00
507	MATERIAL DE CONSUMO	10.000,00			10.000,00	0,00		10.000,00	1.000,00
508	SERVIÇOS DE CONSULTORIA	1.000,00			1.000,00	0,00		1.000,00	100,00
509	OUTROS SERVIÇOS DE TERCEIROS - PESSOA JURIDICA	10.000,00			10.000,00	0,00		10.000,00	1.000,00
841	EQUIPAMENTOS E MATERIAL PERMANENTE	0,00			0,00	0,00		0,00	0,00
852	OUTROS SERVIÇOS DE TERCEIROS - PESSOA JURIDICA	0,00			0,00	0,00		0,00	0,00
958	OUTROS SERVIÇOS DE TERCEIROS - PESSOA JURIDICA	0,00			0,00	0,00		0,00	0,00
959	EQUIPAMENTOS E MATERIAL PERMANENTE	0,00			0,00	0,00		0,00	0,00

Fiorilli Software - (Contas Web (9.25.1576.680))
22/04/2024 10:36

Usuário: victor sosinho carvalho

	MUNICÍPIO DE SANTANA AV SANTANA 23066640/0001-08 Exercício 2023 SUPERINTENDÊNCIA DE TRANSPORTE DE TRÂNSITO ACOMPANHAMENTO ORÇAMENTÁRIO
--	--

Mês de Referência: **FEVEREIRO** Emissão: **28/02/2023**

Unidade Orçamentária: **101401**


FICHA	PROJETO / ATIVIDADE ELEMENTO DE DESPESA	DOTAÇÃO INICIAL	ALTER (+)	ALTER (-)	SALDO DOTAÇÃO	RESERVA	EMPENHO	SALDO no momento	LIMITES P/ PRÓX. MÊS
26	Transporte	420.000,00	0,00	0,00	420.000,00	0,00	0,00	420.000,00	42.000,00
270	MATERIAL DE CONSUMO	130.000,00			130.000,00	0,00		130.000,00	13.000,00
271	OUTROS SERVIÇOS DE TERCEIROS - PESSOA JURIDICA	120.000,00			120.000,00	0,00		120.000,00	12.000,00
272	MATERIAL DE CONSUMO	10.000,00			10.000,00	0,00		10.000,00	1.000,00
273	OUTROS SERVIÇOS DE TERCEIROS - PESSOA FISICA	10.000,00			10.000,00	0,00		10.000,00	1.000,00
274	OUTROS SERVIÇOS DE TERCEIROS - PESSOA JURIDICA	10.000,00			10.000,00	0,00		10.000,00	1.000,00
275	OUTROS SERVIÇOS DE TERCEIROS - PESSOA JURIDICA	110.000,00			110.000,00	0,00		110.000,00	11.000,00
687	EQUIPAMENTOS E MATERIAL PERMANENTE	10.000,00			10.000,00	0,00		10.000,00	1.000,00
688	MATERIAL DE CONSUMO	10.000,00			10.000,00	0,00		10.000,00	1.000,00
689	OUTROS SERVIÇOS DE TERCEIROS - PESSOA JURIDICA	10.000,00			10.000,00	0,00		10.000,00	1.000,00
801	EQUIPAMENTOS E MATERIAL PERMANENTE	0,00			0,00	0,00		0,00	0,00
TOTAL DA GERAL		4.211.662,00	0,00	0,00	4.211.662,00	0,00	286.590,20	3.925.071,80	392.507,18

Fiorilli Software - (Contas Web (9.25.1576.680))
22/04/2024 10:36

Usuário: victor sosinho carvalho



PREFEITURA DE SANTANA – GOVERNO MUNICIPAL

 MUNICÍPIO DE SANTANA AV. SANTANA 23066640/0001-08 Exercício 2023 SUPERINTENDÊNCIA DE TRANSPORTE DE TRÂNSITO ACOMPANHAMENTO ORÇAMENTÁRIO
--


Mês de Referência: **MARÇO** Emissão: **31/03/2023**

Unidade Orçamentária: **101401**

FICHA	PROJETO / ATIVIDADE ELEMENTO DE DESPESA	DOTAÇÃO INICIAL	ALTER (+)	ALTER (-)	SALDO DOTAÇÃO	RESERVA	EMPENHO	SALDO no momento	LIMITES P/ PRÓX. MÊS
04	Administração	3.669.662,00	0,00	0,00	3.669.662,00	0,00	286.590,20	3.383.071,80	375.896,87
260	MATERIAL DE CONSUMO	380.000,00			380.000,00	0,00		380.000,00	42.222,22
261	MATERIAL DE CONSUMO	157.829,00			157.829,00	0,00		157.829,00	17.536,56
262	SERVIÇOS DE CONSULTORIA	30.000,00			30.000,00	0,00		30.000,00	3.333,33
263	OUTROS SERVIÇOS DE TERCEIROS - PESSOA FÍSICA	150.000,00			150.000,00	0,00	12.272,00	137.728,00	15.303,11
264	MATERIAL DE CONSUMO	1.014.800,00			1.014.800,00	0,00		1.014.800,00	112.755,56
265	EQUIPAMENTOS E MATERIAL PERMANENTE	50.000,00			50.000,00	0,00		50.000,00	5.555,56
266	OUTROS SERVIÇOS DE TERCEIROS - PESSOA JURÍDICA	20.354,00			20.354,00	0,00	906,76	19.447,24	2.160,80
267	OUTROS SERVIÇOS DE TERCEIROS - PESSOA JURÍDICA	10.000,00			10.000,00	0,00		10.000,00	1.111,11
268	DESPESAS DE EXERCÍCIOS ANTERIORES	1.000,00			1.000,00	0,00		1.000,00	111,11
269	EQUIPAMENTOS E MATERIAL PERMANENTE	20.000,00			20.000,00	0,00		20.000,00	2.222,22
554	OBRIGAÇÕES PATRONAIS	129.448,00			129.448,00	0,00	30.098,90	99.349,10	11.038,79
586	VENCIMENTOS E VANTAGENS FIXAS - PESSOAL CIVIL	1.706.231,00			1.706.231,00	0,00	243.312,54	1.462.918,46	162.546,50
805	SENTENÇAS JUDICIAIS	0,00			0,00	0,00		0,00	0,00
870	AUXÍLIO TRANSPORTE	0,00			0,00	0,00		0,00	0,00
871	AUXÍLIO ALIMENTAÇÃO	0,00			0,00	0,00		0,00	0,00
872	INDENIZAÇÕES E RESTITUIÇÕES	0,00			0,00	0,00		0,00	0,00
966	OUTROS SERVIÇOS DE TERCEIROS - PESSOA JURÍDICA	0,00			0,00	0,00		0,00	0,00
1003	OUTROS SERVIÇOS DE TERCEIROS - PESSOA FÍSICA	0,00			0,00	0,00		0,00	0,00

Fiorilli Software - (Contas Web (9.25.1576.680))
22/04/2024 10:36

Usuário: victor sosinho carvalho

 MUNICÍPIO DE SANTANA AV. SANTANA 23066640/0001-08 Exercício 2023 SUPERINTENDÊNCIA DE TRANSPORTE DE TRÂNSITO ACOMPANHAMENTO ORÇAMENTÁRIO
--


Mês de Referência: **MARÇO** Emissão: **31/03/2023**

Unidade Orçamentária: **101401**

FICHA	PROJETO / ATIVIDADE ELEMENTO DE DESPESA	DOTAÇÃO INICIAL	ALTER (+)	ALTER (-)	SALDO DOTAÇÃO	RESERVA	EMPENHO	SALDO no momento	LIMITES P/ PRÓX. MÊS
15	Urbanismo	122.000,00	0,00	0,00	122.000,00	0,00	0,00	122.000,00	13.555,56
390	OBRAS E INSTALAÇÕES	1.000,00			1.000,00	0,00		1.000,00	111,11
438	MATERIAL DE CONSUMO	50.000,00			50.000,00	0,00		50.000,00	5.555,56
439	OUTROS SERVIÇOS DE TERCEIROS - PESSOA JURÍDICA	50.000,00			50.000,00	0,00		50.000,00	5.555,56
507	MATERIAL DE CONSUMO	10.000,00			10.000,00	0,00		10.000,00	1.111,11
508	SERVIÇOS DE CONSULTORIA	1.000,00			1.000,00	0,00		1.000,00	111,11
509	OUTROS SERVIÇOS DE TERCEIROS - PESSOA JURÍDICA	10.000,00			10.000,00	0,00		10.000,00	1.111,11
841	EQUIPAMENTOS E MATERIAL PERMANENTE	0,00			0,00	0,00		0,00	0,00
852	OUTROS SERVIÇOS DE TERCEIROS - PESSOA JURÍDICA	0,00			0,00	0,00		0,00	0,00
958	OUTROS SERVIÇOS DE TERCEIROS - PESSOA JURÍDICA	0,00			0,00	0,00		0,00	0,00
959	EQUIPAMENTOS E MATERIAL PERMANENTE	0,00			0,00	0,00		0,00	0,00

Fiorilli Software - (Contas Web (9.25.1576.680))
22/04/2024 10:36

Usuário: victor sosinho carvalho

 MUNICÍPIO DE SANTANA AV. SANTANA 23066640/0001-08 Exercício 2023 SUPERINTENDÊNCIA DE TRANSPORTE DE TRÂNSITO ACOMPANHAMENTO ORÇAMENTÁRIO
--

Mês de Referência: **MARÇO** Emissão: **31/03/2023**

Unidade Orçamentária: **101401**

FICHA	PROJETO / ATIVIDADE ELEMENTO DE DESPESA	DOTAÇÃO INICIAL	ALTER (+)	ALTER (-)	SALDO DOTAÇÃO	RESERVA	EMPENHO	SALDO no momento	LIMITES P/ PRÓX. MÊS
26	Transporte	420.000,00	0,00	0,00	420.000,00	0,00	0,00	420.000,00	46.666,67
270	MATERIAL DE CONSUMO	130.000,00			130.000,00	0,00		130.000,00	14.444,44
271	OUTROS SERVIÇOS DE TERCEIROS - PESSOA JURÍDICA	120.000,00			120.000,00	0,00		120.000,00	13.333,33
272	MATERIAL DE CONSUMO	10.000,00			10.000,00	0,00		10.000,00	1.111,11
273	OUTROS SERVIÇOS DE TERCEIROS - PESSOA FÍSICA	10.000,00			10.000,00	0,00		10.000,00	1.111,11
274	OUTROS SERVIÇOS DE TERCEIROS - PESSOA JURÍDICA	10.000,00			10.000,00	0,00		10.000,00	1.111,11
275	OUTROS SERVIÇOS DE TERCEIROS - PESSOA JURÍDICA	110.000,00			110.000,00	0,00		110.000,00	12.222,22
687	EQUIPAMENTOS E MATERIAL PERMANENTE	10.000,00			10.000,00	0,00		10.000,00	1.111,11
688	MATERIAL DE CONSUMO	10.000,00			10.000,00	0,00		10.000,00	1.111,11
689	OUTROS SERVIÇOS DE TERCEIROS - PESSOA JURÍDICA	10.000,00			10.000,00	0,00		10.000,00	1.111,11
801	EQUIPAMENTOS E MATERIAL PERMANENTE	0,00			0,00	0,00		0,00	0,00
TOTAL DA GERAÍ		4.211.662,00	0,00	0,00	4.211.662,00	0,00	286.590,20	3.925.071,80	436.119,09

Fiorilli Software - (Contas Web (9.25.1576.680))
22/04/2024 10:36

Usuário: victor sosinho carvalho



PREFEITURA DE SANTANA – GOVERNO MUNICIPAL

	MUNICÍPIO DE SANTANA AV. SANTANA 23066640/0001-08 Exercício 2023 SUPERINTENDÊNCIA DE TRANSPORTE DE TRÂNSITO ACOMPANHAMENTO ORÇAMENTÁRIO
--	--

Mês de Referência: **ABRIL** Emissão: **30/04/2023**

Unidade Orçamentária: **101401**

FICHA	PROJETO / ATIVIDADE ELEMENTO DE DESPESA	DOTAÇÃO INICIAL	ALTER (+)	ALTER (-)	SALDO DOTAÇÃO	RESERVA	EMPENHO	SALDO no momento	LIMITES P/ PRÓX. MÊS
04	Administração	3.669.662,00	0,00	0,00	3.669.662,00	0,00	286.590,20	3.383.071,80	422.883,97
260	MATERIAL DE CONSUMO	380.000,00			380.000,00	0,00		380.000,00	47.500,00
261	MATERIAL DE CONSUMO	157.829,00			157.829,00	0,00		157.829,00	19.728,63
262	SERVIÇOS DE CONSULTORIA	30.000,00			30.000,00	0,00		30.000,00	3.750,00
263	OUTROS SERVIÇOS DE TERCEIROS - PESSOA FÍSICA	150.000,00			150.000,00	0,00	12.272,00	137.728,00	17.216,00
264	MATERIAL DE CONSUMO	1.014.800,00			1.014.800,00	0,00		1.014.800,00	126.850,00
265	EQUIPAMENTOS E MATERIAL PERMANENTE	50.000,00			50.000,00	0,00		50.000,00	6.250,00
266	OUTROS SERVIÇOS DE TERCEIROS - PESSOA JURÍDICA	20.354,00			20.354,00	0,00	906,76	19.447,24	2.430,91
267	OUTROS SERVIÇOS DE TERCEIROS - PESSOA JURÍDICA	10.000,00			10.000,00	0,00		10.000,00	1.250,00
268	DESPESAS DE EXERCÍCIOS ANTERIORES	1.000,00			1.000,00	0,00		1.000,00	125,00
269	EQUIPAMENTOS E MATERIAL PERMANENTE	20.000,00			20.000,00	0,00		20.000,00	2.500,00
554	OBRIGAÇÕES PATRONAIS	129.448,00			129.448,00	0,00	30.098,90	99.349,10	12.418,64
586	VENCIMENTOS E VANTAGENS FIXAS - PESSOAL CIVIL	1.706.231,00			1.706.231,00	0,00	243.312,54	1.462.918,46	182.864,81
805	SENTENÇAS JUDICIAIS	0,00			0,00	0,00		0,00	0,00
870	AUXÍLIO TRANSPORTE	0,00			0,00	0,00		0,00	0,00
871	AUXÍLIO ALIMENTAÇÃO	0,00			0,00	0,00		0,00	0,00
872	INDENIZAÇÕES E RESTITUIÇÕES	0,00			0,00	0,00		0,00	0,00
966	OUTROS SERVIÇOS DE TERCEIROS - PESSOA JURÍDICA	0,00			0,00	0,00		0,00	0,00
1003	OUTROS SERVIÇOS DE TERCEIROS - PESSOA FÍSICA	0,00			0,00	0,00		0,00	0,00

Fiorilli Software - (Contas Web (9.25.1576.680))
22/04/2024 10:37

Usuário: victor sosinho carvalho

	MUNICÍPIO DE SANTANA AV. SANTANA 23066640/0001-08 Exercício 2023 SUPERINTENDÊNCIA DE TRANSPORTE DE TRÂNSITO ACOMPANHAMENTO ORÇAMENTÁRIO
--	--

Mês de Referência: **ABRIL** Emissão: **30/04/2023**

Unidade Orçamentária: **101401**

FICHA	PROJETO / ATIVIDADE ELEMENTO DE DESPESA	DOTAÇÃO INICIAL	ALTER (+)	ALTER (-)	SALDO DOTAÇÃO	RESERVA	EMPENHO	SALDO no momento	LIMITES P/ PRÓX. MÊS
15	Urbanismo	122.000,00	0,00	0,00	122.000,00	0,00	0,00	122.000,00	15.250,00
390	OBRAS E INSTALAÇÕES	1.000,00			1.000,00	0,00		1.000,00	125,00
438	MATERIAL DE CONSUMO	50.000,00			50.000,00	0,00		50.000,00	6.250,00
439	OUTROS SERVIÇOS DE TERCEIROS - PESSOA JURÍDICA	50.000,00			50.000,00	0,00		50.000,00	6.250,00
507	MATERIAL DE CONSUMO	10.000,00			10.000,00	0,00		10.000,00	1.250,00
508	SERVIÇOS DE CONSULTORIA	1.000,00			1.000,00	0,00		1.000,00	125,00
509	OUTROS SERVIÇOS DE TERCEIROS - PESSOA JURÍDICA	10.000,00			10.000,00	0,00		10.000,00	1.250,00
841	EQUIPAMENTOS E MATERIAL PERMANENTE	0,00			0,00	0,00		0,00	0,00
852	OUTROS SERVIÇOS DE TERCEIROS - PESSOA JURÍDICA	0,00			0,00	0,00		0,00	0,00
958	OUTROS SERVIÇOS DE TERCEIROS - PESSOA JURÍDICA	0,00			0,00	0,00		0,00	0,00
959	EQUIPAMENTOS E MATERIAL PERMANENTE	0,00			0,00	0,00		0,00	0,00

Fiorilli Software - (Contas Web (9.25.1576.680))
22/04/2024 10:37

Usuário: victor sosinho carvalho

	MUNICÍPIO DE SANTANA AV. SANTANA 23066640/0001-08 Exercício 2023 SUPERINTENDÊNCIA DE TRANSPORTE DE TRÂNSITO ACOMPANHAMENTO ORÇAMENTÁRIO
--	--

Mês de Referência: **ABRIL** Emissão: **30/04/2023**

Unidade Orçamentária: **101401**

FICHA	PROJETO / ATIVIDADE ELEMENTO DE DESPESA	DOTAÇÃO INICIAL	ALTER (+)	ALTER (-)	SALDO DOTAÇÃO	RESERVA	EMPENHO	SALDO no momento	LIMITES P/ PRÓX. MÊS
26	Transporte	420.000,00	0,00	0,00	420.000,00	0,00	0,00	420.000,00	52.500,00
270	MATERIAL DE CONSUMO	130.000,00			130.000,00	0,00		130.000,00	16.250,00
271	OUTROS SERVIÇOS DE TERCEIROS - PESSOA JURÍDICA	120.000,00			120.000,00	0,00		120.000,00	15.000,00
272	MATERIAL DE CONSUMO	10.000,00			10.000,00	0,00		10.000,00	1.250,00
273	OUTROS SERVIÇOS DE TERCEIROS - PESSOA FÍSICA	10.000,00			10.000,00	0,00		10.000,00	1.250,00
274	OUTROS SERVIÇOS DE TERCEIROS - PESSOA JURÍDICA	10.000,00			10.000,00	0,00		10.000,00	1.250,00
275	OUTROS SERVIÇOS DE TERCEIROS - PESSOA JURÍDICA	110.000,00			110.000,00	0,00		110.000,00	13.750,00
687	EQUIPAMENTOS E MATERIAL PERMANENTE	10.000,00			10.000,00	0,00		10.000,00	1.250,00
688	MATERIAL DE CONSUMO	10.000,00			10.000,00	0,00		10.000,00	1.250,00
689	OUTROS SERVIÇOS DE TERCEIROS - PESSOA JURÍDICA	10.000,00			10.000,00	0,00		10.000,00	1.250,00
801	EQUIPAMENTOS E MATERIAL PERMANENTE	0,00			0,00	0,00		0,00	0,00
TOTAL DA GERAL		4.211.662,00	0,00	0,00	4.211.662,00	0,00	286.590,20	3.925.071,80	490.633,98

Fiorilli Software - (Contas Web (9.25.1576.680))
22/04/2024 10:37

Usuário: victor sosinho carvalho



PREFEITURA DE SANTANA – GOVERNO MUNICIPAL

	MUNICÍPIO DE SANTANA AV. SANTANA 23066640/0001-08 Exercício 2023 SUPERINTENDÊNCIA DE TRANSPORTE DE TRÂNSITO ACOMPANHAMENTO ORÇAMENTÁRIO
--	---

Mês de Referência: **MAIO** Emissão: **31/05/2023**

Unidade Orçamentária: **101401**

FICHA	PROJETO / ATIVIDADE ELEMENTO DE DESPESA	DOTAÇÃO INICIAL	ALTER (+)	ALTER (-)	SALDO DOTAÇÃO	RESERVA	EMPENHO	SALDO no momento	LIMITES P/ PRÓX. MÊS
04	Administração	3.669.662,00	0,00	0,00	3.669.662,00	0,00	286.590,20	3.383.071,80	483.295,97
260	MATERIAL DE CONSUMO	380.000,00			380.000,00	0,00		380.000,00	54.285,71
261	MATERIAL DE CONSUMO	157.829,00			157.829,00	0,00		157.829,00	22.547,00
262	SERVIÇOS DE CONSULTORIA	30.000,00			30.000,00	0,00		30.000,00	4.285,71
263	OUTROS SERVIÇOS DE TERCEIROS - PESSOA FISICA	150.000,00			150.000,00	0,00	12.272,00	137.728,00	19.675,43
264	MATERIAL DE CONSUMO	1.014.800,00			1.014.800,00	0,00		1.014.800,00	144.971,43
265	EQUIPAMENTOS E MATERIAL PERMANENTE	50.000,00			50.000,00	0,00		50.000,00	7.142,86
266	OUTROS SERVIÇOS DE TERCEIROS - PESSOA JURIDICA	20.354,00			20.354,00	0,00	906,76	19.447,24	2.778,18
267	OUTROS SERVIÇOS DE TERCEIROS - PESSOA JURIDICA	10.000,00			10.000,00	0,00		10.000,00	1.428,57
268	DESPESAS DE EXERCÍCIOS ANTERIORES	1.000,00			1.000,00	0,00		1.000,00	142,86
269	EQUIPAMENTOS E MATERIAL PERMANENTE	20.000,00			20.000,00	0,00		20.000,00	2.857,14
554	OBRIÇÕES PATRONAIS	129.448,00			129.448,00	0,00	30.098,90	99.349,10	14.192,73
586	VENCIMENTOS E VANTAGENS FIXAS - PESSOAL CIVIL	1.706.231,00			1.706.231,00	0,00	243.312,54	1.462.918,46	208.988,35
805	SENTENÇAS JUDICIAIS	0,00			0,00	0,00		0,00	0,00
870	AUXÍLIO TRANSPORTE	0,00			0,00	0,00		0,00	0,00
871	AUXÍLIO ALIMENTAÇÃO	0,00			0,00	0,00		0,00	0,00
872	INDENIZAÇÕES E RESTITUIÇÕES	0,00			0,00	0,00		0,00	0,00
966	OUTROS SERVIÇOS DE TERCEIROS - PESSOA JURIDICA	0,00			0,00	0,00		0,00	0,00
1003	OUTROS SERVIÇOS DE TERCEIROS - PESSOA FISICA	0,00			0,00	0,00		0,00	0,00

Fiorilli Software - (Contas Web (9.25.1576.680))
22/04/2024 10:38

Usuário: victor sosinho carvalho

	MUNICÍPIO DE SANTANA AV. SANTANA 23066640/0001-08 Exercício 2023 SUPERINTENDÊNCIA DE TRANSPORTE DE TRÂNSITO ACOMPANHAMENTO ORÇAMENTÁRIO
--	---

Mês de Referência: **MAIO** Emissão: **31/05/2023**

Unidade Orçamentária: **101401**

FICHA	PROJETO / ATIVIDADE ELEMENTO DE DESPESA	DOTAÇÃO INICIAL	ALTER (+)	ALTER (-)	SALDO DOTAÇÃO	RESERVA	EMPENHO	SALDO no momento	LIMITES P/ PRÓX. MÊS
15	Urbanismo	122.000,00	0,00	0,00	122.000,00	0,00	0,00	122.000,00	17.428,57
390	OBRAS E INSTALAÇÕES	1.000,00			1.000,00	0,00		1.000,00	142,86
438	MATERIAL DE CONSUMO	50.000,00			50.000,00	0,00		50.000,00	7.142,86
439	OUTROS SERVIÇOS DE TERCEIROS - PESSOA JURIDICA	50.000,00			50.000,00	0,00		50.000,00	7.142,86
507	MATERIAL DE CONSUMO	10.000,00			10.000,00	0,00		10.000,00	1.428,57
508	SERVIÇOS DE CONSULTORIA	1.000,00			1.000,00	0,00		1.000,00	142,86
509	OUTROS SERVIÇOS DE TERCEIROS - PESSOA JURIDICA	10.000,00			10.000,00	0,00		10.000,00	1.428,57
841	EQUIPAMENTOS E MATERIAL PERMANENTE	0,00			0,00	0,00		0,00	0,00
852	OUTROS SERVIÇOS DE TERCEIROS - PESSOA JURIDICA	0,00			0,00	0,00		0,00	0,00
958	OUTROS SERVIÇOS DE TERCEIROS - PESSOA JURIDICA	0,00			0,00	0,00		0,00	0,00
959	EQUIPAMENTOS E MATERIAL PERMANENTE	0,00			0,00	0,00		0,00	0,00

Fiorilli Software - (Contas Web (9.25.1576.680))
22/04/2024 10:38

Usuário: victor sosinho carvalho

	MUNICÍPIO DE SANTANA AV. SANTANA 23066640/0001-08 Exercício 2023 SUPERINTENDÊNCIA DE TRANSPORTE DE TRÂNSITO ACOMPANHAMENTO ORÇAMENTÁRIO
--	---

Mês de Referência: **MAIO** Emissão: **31/05/2023**

Unidade Orçamentária: **101401**

FICHA	PROJETO / ATIVIDADE ELEMENTO DE DESPESA	DOTAÇÃO INICIAL	ALTER (+)	ALTER (-)	SALDO DOTAÇÃO	RESERVA	EMPENHO	SALDO no momento	LIMITES P/ PRÓX. MÊS
26	Transporte	420.000,00	0,00	0,00	420.000,00	0,00	0,00	420.000,00	60.000,00
270	MATERIAL DE CONSUMO	130.000,00			130.000,00	0,00		130.000,00	18.571,43
271	OUTROS SERVIÇOS DE TERCEIROS - PESSOA JURIDICA	120.000,00			120.000,00	0,00		120.000,00	17.142,86
272	MATERIAL DE CONSUMO	10.000,00			10.000,00	0,00		10.000,00	1.428,57
273	OUTROS SERVIÇOS DE TERCEIROS - PESSOA FISICA	10.000,00			10.000,00	0,00		10.000,00	1.428,57
274	OUTROS SERVIÇOS DE TERCEIROS - PESSOA JURIDICA	10.000,00			10.000,00	0,00		10.000,00	1.428,57
275	OUTROS SERVIÇOS DE TERCEIROS - PESSOA JURIDICA	110.000,00			110.000,00	0,00		110.000,00	15.714,29
687	EQUIPAMENTOS E MATERIAL PERMANENTE	10.000,00			10.000,00	0,00		10.000,00	1.428,57
688	MATERIAL DE CONSUMO	10.000,00			10.000,00	0,00		10.000,00	1.428,57
689	OUTROS SERVIÇOS DE TERCEIROS - PESSOA JURIDICA	10.000,00			10.000,00	0,00		10.000,00	1.428,57
801	EQUIPAMENTOS E MATERIAL PERMANENTE	0,00			0,00	0,00		0,00	0,00
TOTAL DA GERAL		4.211.662,00	0,00	0,00	4.211.662,00	0,00	286.590,20	3.925.071,80	560.724,54

Fiorilli Software - (Contas Web (9.25.1576.680))
22/04/2024 10:38

Usuário: victor sosinho carvalho



PREFEITURA DE SANTANA – GOVERNO MUNICIPAL



MUNICÍPIO DE SANTANA

AV. SANTANA

23066640/0001-08

Exercício 2023

SUPERINTENDÊNCIA DE TRANSPORTE DE TRÂNSITO

ACOMPANHAMENTO ORÇAMENTÁRIO

Mês de Referência: JUNHO Emissão: 30/06/2023

Unidade Orçamentária: 101401

FICHA	PROJETO / ATIVIDADE ELEMENTO DE DESPESA	DOTAÇÃO INICIAL	ALTER (+)	ALTER (-)	SALDO DOTAÇÃO	RESERVA	EMPENHO	SALDO no momento	LIMITES P/ PRÓX. MÊS
04	Administração	3.669.662,00	0,00	0,00	3.669.662,00	0,00	286.590,20	3.383.071,80	563.845,30
260	MATERIAL DE CONSUMO	380.000,00			380.000,00	0,00		380.000,00	63.333,33
261	MATERIAL DE CONSUMO	157.829,00			157.829,00	0,00		157.829,00	26.304,83
262	SERVIÇOS DE CONSULTORIA	30.000,00			30.000,00	0,00		30.000,00	5.000,00
263	OUTROS SERVIÇOS DE TERCEIROS - PESSOA FÍSICA	150.000,00			150.000,00	0,00	12.272,00	137.728,00	22.954,67
264	MATERIAL DE CONSUMO	1.014.800,00			1.014.800,00	0,00		1.014.800,00	169.133,33
265	EQUIPAMENTOS E MATERIAL PERMANENTE	50.000,00			50.000,00	0,00		50.000,00	8.333,33
266	OUTROS SERVIÇOS DE TERCEIROS - PESSOA JURÍDICA	20.354,00			20.354,00	0,00	906,76	19.447,24	3.241,21
267	OUTROS SERVIÇOS DE TERCEIROS - PESSOA JURÍDICA	10.000,00			10.000,00	0,00		10.000,00	1.666,67
268	DESPESAS DE EXERCÍCIOS ANTERIORES	1.000,00			1.000,00	0,00		1.000,00	166,67
269	EQUIPAMENTOS E MATERIAL PERMANENTE	20.000,00			20.000,00	0,00		20.000,00	3.333,33
554	OBRIGAÇÕES PATRONAIS	129.448,00			129.448,00	0,00	30.098,90	99.349,10	16.558,18
586	VENCIMENTOS E VANTAGENS FIXAS - PESSOAL CIVIL	1.706.231,00			1.706.231,00	0,00	243.312,54	1.462.918,46	243.819,74
805	SENTENÇAS JUDICIAIS	0,00			0,00	0,00		0,00	0,00
870	AUXÍLIO TRANSPORTE	0,00			0,00	0,00		0,00	0,00
871	AUXÍLIO ALIMENTAÇÃO	0,00			0,00	0,00		0,00	0,00
872	INDENIZAÇÕES E RESTITUIÇÕES	0,00			0,00	0,00		0,00	0,00
966	OUTROS SERVIÇOS DE TERCEIROS - PESSOA JURÍDICA	0,00			0,00	0,00		0,00	0,00
1003	OUTROS SERVIÇOS DE TERCEIROS - PESSOA FÍSICA	0,00			0,00	0,00		0,00	0,00

Florilli Software - (Contas Web (9.25.1576.680))
22/04/2024 10:38

Usuário: victor sosinho carvalho



MUNICÍPIO DE SANTANA

AV. SANTANA

23066640/0001-08

Exercício 2023

SUPERINTENDÊNCIA DE TRANSPORTE DE TRÂNSITO

ACOMPANHAMENTO ORÇAMENTÁRIO

Mês de Referência: JUNHO Emissão: 30/06/2023

Unidade Orçamentária: 101401

FICHA	PROJETO / ATIVIDADE ELEMENTO DE DESPESA	DOTAÇÃO INICIAL	ALTER (+)	ALTER (-)	SALDO DOTAÇÃO	RESERVA	EMPENHO	SALDO no momento	LIMITES P/ PRÓX. MÊS
15	Urbanismo	122.000,00	0,00	0,00	122.000,00	0,00	0,00	122.000,00	20.333,33
390	OBRAS E INSTALAÇÕES	1.000,00			1.000,00	0,00		1.000,00	166,67
438	MATERIAL DE CONSUMO	50.000,00			50.000,00	0,00		50.000,00	8.333,33
439	OUTROS SERVIÇOS DE TERCEIROS - PESSOA JURÍDICA	50.000,00			50.000,00	0,00		50.000,00	8.333,33
507	MATERIAL DE CONSUMO	10.000,00			10.000,00	0,00		10.000,00	1.666,67
508	SERVIÇOS DE CONSULTORIA	1.000,00			1.000,00	0,00		1.000,00	166,67
509	OUTROS SERVIÇOS DE TERCEIROS - PESSOA JURÍDICA	10.000,00			10.000,00	0,00		10.000,00	1.666,67
841	EQUIPAMENTOS E MATERIAL PERMANENTE	0,00			0,00	0,00		0,00	0,00
852	OUTROS SERVIÇOS DE TERCEIROS - PESSOA JURÍDICA	0,00			0,00	0,00		0,00	0,00
958	OUTROS SERVIÇOS DE TERCEIROS - PESSOA JURÍDICA	0,00			0,00	0,00		0,00	0,00
959	EQUIPAMENTOS E MATERIAL PERMANENTE	0,00			0,00	0,00		0,00	0,00

Florilli Software - (Contas Web (9.25.1576.680))
22/04/2024 10:38

Usuário: victor sosinho carvalho



MUNICÍPIO DE SANTANA

AV. SANTANA

23066640/0001-08

Exercício 2023

SUPERINTENDÊNCIA DE TRANSPORTE DE TRÂNSITO

ACOMPANHAMENTO ORÇAMENTÁRIO

Mês de Referência: JUNHO Emissão: 30/06/2023

Unidade Orçamentária: 101401

FICHA	PROJETO / ATIVIDADE ELEMENTO DE DESPESA	DOTAÇÃO INICIAL	ALTER (+)	ALTER (-)	SALDO DOTAÇÃO	RESERVA	EMPENHO	SALDO no momento	LIMITES P/ PRÓX. MÊS
26	Transporte	420.000,00	0,00	0,00	420.000,00	0,00	0,00	420.000,00	70.000,00
270	MATERIAL DE CONSUMO	130.000,00			130.000,00	0,00		130.000,00	21.666,67
271	OUTROS SERVIÇOS DE TERCEIROS - PESSOA JURÍDICA	120.000,00			120.000,00	0,00		120.000,00	20.000,00
272	MATERIAL DE CONSUMO	10.000,00			10.000,00	0,00		10.000,00	1.666,67
273	OUTROS SERVIÇOS DE TERCEIROS - PESSOA FÍSICA	10.000,00			10.000,00	0,00		10.000,00	1.666,67
274	OUTROS SERVIÇOS DE TERCEIROS - PESSOA JURÍDICA	10.000,00			10.000,00	0,00		10.000,00	1.666,67
275	OUTROS SERVIÇOS DE TERCEIROS - PESSOA JURÍDICA	110.000,00			110.000,00	0,00		110.000,00	18.333,33
687	EQUIPAMENTOS E MATERIAL PERMANENTE	10.000,00			10.000,00	0,00		10.000,00	1.666,67
688	MATERIAL DE CONSUMO	10.000,00			10.000,00	0,00		10.000,00	1.666,67
689	OUTROS SERVIÇOS DE TERCEIROS - PESSOA JURÍDICA	10.000,00			10.000,00	0,00		10.000,00	1.666,67
801	EQUIPAMENTOS E MATERIAL PERMANENTE	0,00			0,00	0,00		0,00	0,00
TOTAL DA GERAL		4.211.662,00	0,00	0,00	4.211.662,00	0,00	286.590,20	3.925.071,80	654.178,63

Florilli Software - (Contas Web (9.25.1576.680))
22/04/2024 10:38

Usuário: victor sosinho carvalho



PREFEITURA DE SANTANA – GOVERNO MUNICIPAL

MUNICÍPIO DE SANTANA
 AV. SANTANA
 23066640/0001-08 Exercício 2023
SUPERINTENDÊNCIA DE TRANSPORTE DE TRÂNSITO
ACOMPANHAMENTO ORÇAMENTÁRIO

Mês de Referência: **JULHO** Emissão: **31/07/2023**
 Unidade Orçamentária: **101401**

FICHA	PROJETO / ATIVIDADE ELEMENTO DE DESPESA	DOTAÇÃO INICIAL	ALTER (+)	ALTER (-)	SALDO DOTAÇÃO	RESERVA	EMPENHO	SALDO no momento	LIMITES P/ PRÓX. MÊS
04	Administração	3.669.662,00	0,00	0,00	3.669.662,00	0,00	286.590,20	3.383.071,80	676.614,36
260	MATERIAL DE CONSUMO	380.000,00			380.000,00	0,00		380.000,00	76.000,00
261	MATERIAL DE CONSUMO	157.829,00			157.829,00	0,00		157.829,00	31.565,80
262	SERVIÇOS DE CONSULTORIA	30.000,00			30.000,00	0,00		30.000,00	6.000,00
263	OUTROS SERVIÇOS DE TERCEIROS - PESSOA FÍSICA	150.000,00			150.000,00	0,00	12.272,00	137.728,00	27.545,60
264	MATERIAL DE CONSUMO	1.014.800,00			1.014.800,00	0,00		1.014.800,00	202.960,00
265	EQUIPAMENTOS E MATERIAL PERMANENTE	50.000,00			50.000,00	0,00		50.000,00	10.000,00
266	OUTROS SERVIÇOS DE TERCEIROS - PESSOA JURÍDICA	20.354,00			20.354,00	0,00	906,76	19.447,24	3.889,45
267	OUTROS SERVIÇOS DE TERCEIROS - PESSOA JURÍDICA	10.000,00			10.000,00	0,00		10.000,00	2.000,00
268	DESPESAS DE EXERCÍCIOS ANTERIORES	1.000,00			1.000,00	0,00		1.000,00	200,00
269	EQUIPAMENTOS E MATERIAL PERMANENTE	20.000,00			20.000,00	0,00		20.000,00	4.000,00
554	OBRIGAÇÕES PATRONAIS	129.448,00			129.448,00	0,00	30.098,90	99.349,10	19.869,82
586	VENCIMENTOS E VANTAGENS FIXAS - PESSOAL CIVIL	1.706.231,00			1.706.231,00	0,00	243.312,54	1.462.918,46	292.583,69
805	SENTENÇAS JUDICIAIS	0,00			0,00	0,00		0,00	0,00
870	AUXÍLIO TRANSPORTE	0,00			0,00	0,00		0,00	0,00
871	AUXÍLIO ALIMENTAÇÃO	0,00			0,00	0,00		0,00	0,00
872	INDENIZAÇÕES E RESTITUIÇÕES	0,00			0,00	0,00		0,00	0,00
966	OUTROS SERVIÇOS DE TERCEIROS - PESSOA JURÍDICA	0,00			0,00	0,00		0,00	0,00
1003	OUTROS SERVIÇOS DE TERCEIROS - PESSOA FÍSICA	0,00			0,00	0,00		0,00	0,00

Fiorilli Software - (Contas Web (9.25.1576.680))
 22/04/2024 10:39

Usuário: victor sosinho carvalho

MUNICÍPIO DE SANTANA
 AV. SANTANA
 23066640/0001-08 Exercício 2023
SUPERINTENDÊNCIA DE TRANSPORTE DE TRÂNSITO
ACOMPANHAMENTO ORÇAMENTÁRIO

Mês de Referência: **JULHO** Emissão: **31/07/2023**
 Unidade Orçamentária: **101401**

FICHA	PROJETO / ATIVIDADE ELEMENTO DE DESPESA	DOTAÇÃO INICIAL	ALTER (+)	ALTER (-)	SALDO DOTAÇÃO	RESERVA	EMPENHO	SALDO no momento	LIMITES P/ PRÓX. MÊS
15	Urbanismo	122.000,00	0,00	0,00	122.000,00	0,00	0,00	122.000,00	24.400,00
390	OBRAS E INSTALAÇÕES	1.000,00			1.000,00	0,00		1.000,00	200,00
438	MATERIAL DE CONSUMO	50.000,00			50.000,00	0,00		50.000,00	10.000,00
439	OUTROS SERVIÇOS DE TERCEIROS - PESSOA JURÍDICA	50.000,00			50.000,00	0,00		50.000,00	10.000,00
507	MATERIAL DE CONSUMO	10.000,00			10.000,00	0,00		10.000,00	2.000,00
508	SERVIÇOS DE CONSULTORIA	1.000,00			1.000,00	0,00		1.000,00	200,00
509	OUTROS SERVIÇOS DE TERCEIROS - PESSOA JURÍDICA	10.000,00			10.000,00	0,00		10.000,00	2.000,00
841	EQUIPAMENTOS E MATERIAL PERMANENTE	0,00			0,00	0,00		0,00	0,00
852	OUTROS SERVIÇOS DE TERCEIROS - PESSOA JURÍDICA	0,00			0,00	0,00		0,00	0,00
958	OUTROS SERVIÇOS DE TERCEIROS - PESSOA JURÍDICA	0,00			0,00	0,00		0,00	0,00
959	EQUIPAMENTOS E MATERIAL PERMANENTE	0,00			0,00	0,00		0,00	0,00

Fiorilli Software - (Contas Web (9.25.1576.680))
 22/04/2024 10:39

Usuário: victor sosinho carvalho

MUNICÍPIO DE SANTANA
 AV. SANTANA
 23066640/0001-08 Exercício 2023
SUPERINTENDÊNCIA DE TRANSPORTE DE TRÂNSITO
ACOMPANHAMENTO ORÇAMENTÁRIO

Mês de Referência: **JULHO** Emissão: **31/07/2023**
 Unidade Orçamentária: **101401**

FICHA	PROJETO / ATIVIDADE ELEMENTO DE DESPESA	DOTAÇÃO INICIAL	ALTER (+)	ALTER (-)	SALDO DOTAÇÃO	RESERVA	EMPENHO	SALDO no momento	LIMITES P/ PRÓX. MÊS
26	Transporte	420.000,00	0,00	0,00	420.000,00	0,00	0,00	420.000,00	84.000,00
270	MATERIAL DE CONSUMO	130.000,00			130.000,00	0,00		130.000,00	26.000,00
271	OUTROS SERVIÇOS DE TERCEIROS - PESSOA JURÍDICA	120.000,00			120.000,00	0,00		120.000,00	24.000,00
272	MATERIAL DE CONSUMO	10.000,00			10.000,00	0,00		10.000,00	2.000,00
273	OUTROS SERVIÇOS DE TERCEIROS - PESSOA FÍSICA	10.000,00			10.000,00	0,00		10.000,00	2.000,00
274	OUTROS SERVIÇOS DE TERCEIROS - PESSOA JURÍDICA	10.000,00			10.000,00	0,00		10.000,00	2.000,00
275	OUTROS SERVIÇOS DE TERCEIROS - PESSOA JURÍDICA	110.000,00			110.000,00	0,00		110.000,00	22.000,00
687	EQUIPAMENTOS E MATERIAL PERMANENTE	10.000,00			10.000,00	0,00		10.000,00	2.000,00
688	MATERIAL DE CONSUMO	10.000,00			10.000,00	0,00		10.000,00	2.000,00
689	OUTROS SERVIÇOS DE TERCEIROS - PESSOA JURÍDICA	10.000,00			10.000,00	0,00		10.000,00	2.000,00
801	EQUIPAMENTOS E MATERIAL PERMANENTE	0,00			0,00	0,00		0,00	0,00
TOTAL DA GERAÍ		4.211.662,00	0,00	0,00	4.211.662,00	0,00	286.590,20	3.925.071,80	785.014,36

Fiorilli Software - (Contas Web (9.25.1576.680))
 22/04/2024 10:39

Usuário: victor sosinho carvalho



PREFEITURA DE SANTANA – GOVERNO MUNICIPAL

MUNICÍPIO DE SANTANA
 AV. SANTANA
 23066640/0001-08 Exercício 2023
SUPERINTENDÊNCIA DE TRANSPORTE DE TRÂNSITO
ACOMPANHAMENTO ORÇAMENTÁRIO

Mês de Referência: **AGOSTO** Emissão: **31/08/2023**

Unidade Orçamentária: **101401**

FICHA	PROJETO / ATIVIDADE ELEMENTO DE DESPESA	DOTAÇÃO INICIAL	ALTER (+)	ALTER (-)	SALDO DOTAÇÃO	RESERVA	EMPENHO	SALDO no momento	LIMITES P/ PRÓX. MÊS
04	Administração	3.669.662,00	0,00	0,00	3.669.662,00	0,00	286.590,20	3.383.071,80	845.767,95
260	MATERIAL DE CONSUMO	380.000,00			380.000,00	0,00		380.000,00	95.000,00
261	MATERIAL DE CONSUMO	157.829,00			157.829,00	0,00		157.829,00	39.457,25
262	SERVIÇOS DE CONSULTORIA	30.000,00			30.000,00	0,00		30.000,00	7.500,00
263	OUTROS SERVIÇOS DE TERCEIROS - PESSOA FISICA	150.000,00			150.000,00	0,00	12.272,00	137.728,00	34.432,00
264	MATERIAL DE CONSUMO	1.014.800,00			1.014.800,00	0,00		1.014.800,00	253.700,00
265	EQUIPAMENTOS E MATERIAL PERMANENTE	50.000,00			50.000,00	0,00		50.000,00	12.500,00
266	OUTROS SERVIÇOS DE TERCEIROS - PESSOA JURIDICA	20.354,00			20.354,00	0,00	906,76	19.447,24	4.861,81
267	OUTROS SERVIÇOS DE TERCEIROS - PESSOA JURIDICA	10.000,00			10.000,00	0,00		10.000,00	2.500,00
268	DESPESAS DE EXERCÍCIOS ANTERIORES	1.000,00			1.000,00	0,00		1.000,00	250,00
269	EQUIPAMENTOS E MATERIAL PERMANENTE	20.000,00			20.000,00	0,00		20.000,00	5.000,00
554	OBRIGAÇÕES PATRONAIS	129.448,00			129.448,00	0,00	30.098,90	99.349,10	24.837,28
586	VENCIMENTOS E VANTAGENS FIXAS - PESSOAL CIVIL	1.706.231,00			1.706.231,00	0,00	243.312,54	1.462.918,46	365.729,62
805	SENTENÇAS JUDICIAIS	0,00			0,00	0,00		0,00	0,00
870	AUXÍLIO TRANSPORTE	0,00			0,00	0,00		0,00	0,00
871	AUXÍLIO ALIMENTAÇÃO	0,00			0,00	0,00		0,00	0,00
872	INDENIZAÇÕES E RESTITUIÇÕES	0,00			0,00	0,00		0,00	0,00
966	OUTROS SERVIÇOS DE TERCEIROS - PESSOA JURIDICA	0,00			0,00	0,00		0,00	0,00
1003	OUTROS SERVIÇOS DE TERCEIROS - PESSOA FISICA	0,00			0,00	0,00		0,00	0,00

Fiorilli Software - (Contas Web (9.25.1576.680))
 22/04/2024 10:39

Usuário: victor sosinho carvalho

MUNICÍPIO DE SANTANA
 AV. SANTANA
 23066640/0001-08 Exercício 2023
SUPERINTENDÊNCIA DE TRANSPORTE DE TRÂNSITO
ACOMPANHAMENTO ORÇAMENTÁRIO

Mês de Referência: **AGOSTO** Emissão: **31/08/2023**

Unidade Orçamentária: **101401**

FICHA	PROJETO / ATIVIDADE ELEMENTO DE DESPESA	DOTAÇÃO INICIAL	ALTER (+)	ALTER (-)	SALDO DOTAÇÃO	RESERVA	EMPENHO	SALDO no momento	LIMITES P/ PRÓX. MÊS
15	Urbanismo	122.000,00	0,00	0,00	122.000,00	0,00	0,00	122.000,00	30.500,00
390	OBRAS E INSTALAÇÕES	1.000,00			1.000,00	0,00		1.000,00	250,00
438	MATERIAL DE CONSUMO	50.000,00			50.000,00	0,00		50.000,00	12.500,00
439	OUTROS SERVIÇOS DE TERCEIROS - PESSOA JURIDICA	50.000,00			50.000,00	0,00		50.000,00	12.500,00
507	MATERIAL DE CONSUMO	10.000,00			10.000,00	0,00		10.000,00	2.500,00
508	SERVIÇOS DE CONSULTORIA	1.000,00			1.000,00	0,00		1.000,00	250,00
509	OUTROS SERVIÇOS DE TERCEIROS - PESSOA JURIDICA	10.000,00			10.000,00	0,00		10.000,00	2.500,00
841	EQUIPAMENTOS E MATERIAL PERMANENTE	0,00			0,00	0,00		0,00	0,00
852	OUTROS SERVIÇOS DE TERCEIROS - PESSOA JURIDICA	0,00			0,00	0,00		0,00	0,00
958	OUTROS SERVIÇOS DE TERCEIROS - PESSOA JURIDICA	0,00			0,00	0,00		0,00	0,00
959	EQUIPAMENTOS E MATERIAL PERMANENTE	0,00			0,00	0,00		0,00	0,00

Fiorilli Software - (Contas Web (9.25.1576.680))
 22/04/2024 10:39

Usuário: victor sosinho carvalho

MUNICÍPIO DE SANTANA
 AV. SANTANA
 23066640/0001-08 Exercício 2023
SUPERINTENDÊNCIA DE TRANSPORTE DE TRÂNSITO
ACOMPANHAMENTO ORÇAMENTÁRIO

Mês de Referência: **AGOSTO** Emissão: **31/08/2023**

Unidade Orçamentária: **101401**


FICHA	PROJETO / ATIVIDADE ELEMENTO DE DESPESA	DOTAÇÃO INICIAL	ALTER (+)	ALTER (-)	SALDO DOTAÇÃO	RESERVA	EMPENHO	SALDO no momento	LIMITES P/ PRÓX. MÊS
26	Transporte	420.000,00	0,00	0,00	420.000,00	0,00	0,00	420.000,00	105.000,00
270	MATERIAL DE CONSUMO	130.000,00			130.000,00	0,00		130.000,00	32.500,00
271	OUTROS SERVIÇOS DE TERCEIROS - PESSOA JURIDICA	120.000,00			120.000,00	0,00		120.000,00	30.000,00
272	MATERIAL DE CONSUMO	10.000,00			10.000,00	0,00		10.000,00	2.500,00
273	OUTROS SERVIÇOS DE TERCEIROS - PESSOA FISICA	10.000,00			10.000,00	0,00		10.000,00	2.500,00
274	OUTROS SERVIÇOS DE TERCEIROS - PESSOA JURIDICA	10.000,00			10.000,00	0,00		10.000,00	2.500,00
275	OUTROS SERVIÇOS DE TERCEIROS - PESSOA JURIDICA	110.000,00			110.000,00	0,00		110.000,00	27.500,00
687	EQUIPAMENTOS E MATERIAL PERMANENTE	10.000,00			10.000,00	0,00		10.000,00	2.500,00
688	MATERIAL DE CONSUMO	10.000,00			10.000,00	0,00		10.000,00	2.500,00
689	OUTROS SERVIÇOS DE TERCEIROS - PESSOA JURIDICA	10.000,00			10.000,00	0,00		10.000,00	2.500,00
801	EQUIPAMENTOS E MATERIAL PERMANENTE	0,00			0,00	0,00		0,00	0,00
TOTAL DA GERAL		4.211.662,00	0,00	0,00	4.211.662,00	0,00	286.590,20	3.925.071,80	981.267,95

Fiorilli Software - (Contas Web (9.25.1576.680))
 22/04/2024 10:39

Usuário: victor sosinho carvalho



PREFEITURA DE SANTANA – GOVERNO MUNICIPAL

**MUNICÍPIO DE SANTANA**
AV SANTANA
23066640/0001-08 Exercício 2023
SUPERINTENDÊNCIA DE TRANSPORTE DE TRÂNSITO
ACOMPANHAMENTO ORÇAMENTÁRIO


Mês de Referência: **SETEMBRO** Emissão: **30/09/2023**

Unidade Orçamentária: **101401**

FICHA	PROJETO / ATIVIDADE ELEMENTO DE DESPESA	DOTAÇÃO INICIAL	ALTER (+)	ALTER (-)	SALDO DOTAÇÃO	RESERVA	EMPENHO	SALDO no momento	LIMITES P/ PRÓX. MÊS
04	Administração	3.669.662,00	0,00	0,00	3.669.662,00	0,00	286.590,20	3.383.071,80	1.127.690,60
260	MATERIAL DE CONSUMO	380.000,00			380.000,00	0,00		380.000,00	126.666,67
261	MATERIAL DE CONSUMO	157.829,00			157.829,00	0,00		157.829,00	52.609,67
262	SERVIÇOS DE CONSULTORIA	30.000,00			30.000,00	0,00		30.000,00	10.000,00
263	OUTROS SERVIÇOS DE TERCEIROS - PESSOA FISICA	150.000,00			150.000,00	0,00	12.272,00	137.728,00	45.909,33
264	MATERIAL DE CONSUMO	1.014.800,00			1.014.800,00	0,00		1.014.800,00	338.266,67
265	EQUIPAMENTOS E MATERIAL PERMANENTE	50.000,00			50.000,00	0,00		50.000,00	16.666,67
266	OUTROS SERVIÇOS DE TERCEIROS - PESSOA JURIDICA	20.354,00			20.354,00	0,00	906,76	19.447,24	6.482,41
267	OUTROS SERVIÇOS DE TERCEIROS - PESSOA JURIDICA	10.000,00			10.000,00	0,00		10.000,00	3.333,33
268	DESPESAS DE EXERCÍCIOS ANTERIORES	1.000,00			1.000,00	0,00		1.000,00	333,33
269	EQUIPAMENTOS E MATERIAL PERMANENTE	20.000,00			20.000,00	0,00		20.000,00	6.666,67
554	OBRIGAÇÕES PATRONAIS	129.448,00			129.448,00	0,00	30.098,90	99.349,10	33.116,37
586	VENCIMENTOS E VANTAGENS FIXAS - PESSOAL CIVIL	1.706.231,00			1.706.231,00	0,00	243.312,54	1.462.918,46	487.639,49
805	SENTENÇAS JUDICIAIS	0,00			0,00	0,00		0,00	0,00
870	AUXÍLIO TRANSPORTE	0,00			0,00	0,00		0,00	0,00
871	AUXÍLIO ALIMENTAÇÃO	0,00			0,00	0,00		0,00	0,00
872	INDENIZAÇÕES E RESTITUIÇÕES	0,00			0,00	0,00		0,00	0,00
966	OUTROS SERVIÇOS DE TERCEIROS - PESSOA JURIDICA	0,00			0,00	0,00		0,00	0,00
1003	OUTROS SERVIÇOS DE TERCEIROS - PESSOA FISICA	0,00			0,00	0,00		0,00	0,00

Fiorilli Software - (Contas Web (9.25.1576.680))
22/04/2024 10:40

Usuário: victor sosinho carvalho

**MUNICÍPIO DE SANTANA**
AV SANTANA
23066640/0001-08 Exercício 2023
SUPERINTENDÊNCIA DE TRANSPORTE DE TRÂNSITO
ACOMPANHAMENTO ORÇAMENTÁRIO


Mês de Referência: **SETEMBRO** Emissão: **30/09/2023**

Unidade Orçamentária: **101401**

FICHA	PROJETO / ATIVIDADE ELEMENTO DE DESPESA	DOTAÇÃO INICIAL	ALTER (+)	ALTER (-)	SALDO DOTAÇÃO	RESERVA	EMPENHO	SALDO no momento	LIMITES P/ PRÓX. MÊS
15	Urbanismo	122.000,00	0,00	0,00	122.000,00	0,00	0,00	122.000,00	40.666,67
390	OBRAS E INSTALAÇÕES	1.000,00			1.000,00	0,00		1.000,00	333,33
438	MATERIAL DE CONSUMO	50.000,00			50.000,00	0,00		50.000,00	16.666,67
439	OUTROS SERVIÇOS DE TERCEIROS - PESSOA JURIDICA	50.000,00			50.000,00	0,00		50.000,00	16.666,67
507	MATERIAL DE CONSUMO	10.000,00			10.000,00	0,00		10.000,00	3.333,33
508	SERVIÇOS DE CONSULTORIA	1.000,00			1.000,00	0,00		1.000,00	333,33
509	OUTROS SERVIÇOS DE TERCEIROS - PESSOA JURIDICA	10.000,00			10.000,00	0,00		10.000,00	3.333,33
841	EQUIPAMENTOS E MATERIAL PERMANENTE	0,00			0,00	0,00		0,00	0,00
852	OUTROS SERVIÇOS DE TERCEIROS - PESSOA JURIDICA	0,00			0,00	0,00		0,00	0,00
958	OUTROS SERVIÇOS DE TERCEIROS - PESSOA JURIDICA	0,00			0,00	0,00		0,00	0,00
959	EQUIPAMENTOS E MATERIAL PERMANENTE	0,00			0,00	0,00		0,00	0,00

Fiorilli Software - (Contas Web (9.25.1576.680))
22/04/2024 10:40

Usuário: victor sosinho carvalho

**MUNICÍPIO DE SANTANA**
AV SANTANA
23066640/0001-08 Exercício 2023
SUPERINTENDÊNCIA DE TRANSPORTE DE TRÂNSITO
ACOMPANHAMENTO ORÇAMENTÁRIO

Mês de Referência: **SETEMBRO** Emissão: **30/09/2023**

Unidade Orçamentária: **101401**

FICHA	PROJETO / ATIVIDADE ELEMENTO DE DESPESA	DOTAÇÃO INICIAL	ALTER (+)	ALTER (-)	SALDO DOTAÇÃO	RESERVA	EMPENHO	SALDO no momento	LIMITES P/ PRÓX. MÊS
26	Transporte	420.000,00	0,00	0,00	420.000,00	0,00	0,00	420.000,00	140.000,00
270	MATERIAL DE CONSUMO	130.000,00			130.000,00	0,00		130.000,00	43.333,33
271	OUTROS SERVIÇOS DE TERCEIROS - PESSOA JURIDICA	120.000,00			120.000,00	0,00		120.000,00	40.000,00
272	MATERIAL DE CONSUMO	10.000,00			10.000,00	0,00		10.000,00	3.333,33
273	OUTROS SERVIÇOS DE TERCEIROS - PESSOA FISICA	10.000,00			10.000,00	0,00		10.000,00	3.333,33
274	OUTROS SERVIÇOS DE TERCEIROS - PESSOA JURIDICA	10.000,00			10.000,00	0,00		10.000,00	3.333,33
275	OUTROS SERVIÇOS DE TERCEIROS - PESSOA JURIDICA	110.000,00			110.000,00	0,00		110.000,00	36.666,67
687	EQUIPAMENTOS E MATERIAL PERMANENTE	10.000,00			10.000,00	0,00		10.000,00	3.333,33
688	MATERIAL DE CONSUMO	10.000,00			10.000,00	0,00		10.000,00	3.333,33
689	OUTROS SERVIÇOS DE TERCEIROS - PESSOA JURIDICA	10.000,00			10.000,00	0,00		10.000,00	3.333,33
801	EQUIPAMENTOS E MATERIAL PERMANENTE	0,00			0,00	0,00		0,00	0,00
TOTAL DA GERA		4.211.662,00	0,00	0,00	4.211.662,00	0,00	286.590,20	3.925.071,80	1.308.357,27

Fiorilli Software - (Contas Web (9.25.1576.680))
22/04/2024 10:40

Usuário: victor sosinho carvalho



PREFEITURA DE SANTANA – GOVERNO MUNICIPAL

	MUNICÍPIO DE SANTANA AV SANTANA 23066640/0001-08 Exercício 2023 SUPERINTENDÊNCIA DE TRANSPORTE DE TRÂNSITO ACOMPANHAMENTO ORÇAMENTÁRIO
--	--

Mês de Referência: **OUTUBRO** Emissão: **31/10/2023**

Unidade Orçamentária: **101401**

FICHA	PROJETO / ATIVIDADE ELEMENTO DE DESPESA	DOTAÇÃO INICIAL	ALTER (+)	ALTER (-)	SALDO DOTAÇÃO	RESERVA	EMPENHO	SALDO no momento	LIMITES P/ PRÓX. MÊS
04	Administração	3.669.662,00	0,00	0,00	3.669.662,00	0,00	286.590,20	3.383.071,80	1.691.535,90
260	MATERIAL DE CONSUMO	380.000,00			380.000,00	0,00		380.000,00	190.000,00
261	MATERIAL DE CONSUMO	157.829,00			157.829,00	0,00		157.829,00	78.914,50
262	SERVIÇOS DE CONSULTORIA	30.000,00			30.000,00	0,00		30.000,00	15.000,00
263	OUTROS SERVIÇOS DE TERCEIROS - PESSOA FISICA	150.000,00			150.000,00	0,00	12.272,00	137.728,00	68.864,00
264	MATERIAL DE CONSUMO	1.014.800,00			1.014.800,00	0,00		1.014.800,00	507.400,00
265	EQUIPAMENTOS E MATERIAL PERMANENTE	50.000,00			50.000,00	0,00		50.000,00	25.000,00
266	OUTROS SERVIÇOS DE TERCEIROS - PESSOA JURIDICA	20.354,00			20.354,00	0,00	906,76	19.447,24	9.723,62
267	OUTROS SERVIÇOS DE TERCEIROS - PESSOA JURIDICA	10.000,00			10.000,00	0,00		10.000,00	5.000,00
268	DESPESAS DE EXERCÍCIOS ANTERIORES	1.000,00			1.000,00	0,00		1.000,00	500,00
269	EQUIPAMENTOS E MATERIAL PERMANENTE	20.000,00			20.000,00	0,00		20.000,00	10.000,00
554	OBRIGAÇÕES PATRONAIS	129.448,00			129.448,00	0,00	30.098,90	99.349,10	49.674,55
586	VENCIMENTOS E VANTAGENS FIXAS - PESSOAL CIVIL	1.706.231,00			1.706.231,00	0,00	243.312,54	1.462.918,46	731.459,23
805	SENTENÇAS JUDICIAIS	0,00			0,00	0,00		0,00	0,00
870	AUXÍLIO TRANSPORTE	0,00			0,00	0,00		0,00	0,00
871	AUXÍLIO ALIMENTAÇÃO	0,00			0,00	0,00		0,00	0,00
872	INDENIZAÇÕES E RESTITUIÇÕES	0,00			0,00	0,00		0,00	0,00
966	OUTROS SERVIÇOS DE TERCEIROS - PESSOA JURIDICA	0,00			0,00	0,00		0,00	0,00
1003	OUTROS SERVIÇOS DE TERCEIROS - PESSOA FISICA	0,00			0,00	0,00		0,00	0,00

Fiorilli Software - (Contas Web (9.25.1576.680))
22/04/2024 10:40

Usuário: victor sosinho carvalho

	MUNICÍPIO DE SANTANA AV SANTANA 23066640/0001-08 Exercício 2023 SUPERINTENDÊNCIA DE TRANSPORTE DE TRÂNSITO ACOMPANHAMENTO ORÇAMENTÁRIO
--	--

Mês de Referência: **OUTUBRO** Emissão: **31/10/2023**

Unidade Orçamentária: **101401**

FICHA	PROJETO / ATIVIDADE ELEMENTO DE DESPESA	DOTAÇÃO INICIAL	ALTER (+)	ALTER (-)	SALDO DOTAÇÃO	RESERVA	EMPENHO	SALDO no momento	LIMITES P/ PRÓX. MÊS
15	Urbanismo	122.000,00	0,00	0,00	122.000,00	0,00	0,00	122.000,00	61.000,00
390	OBRAS E INSTALAÇÕES	1.000,00			1.000,00	0,00		1.000,00	500,00
438	MATERIAL DE CONSUMO	50.000,00			50.000,00	0,00		50.000,00	25.000,00
439	OUTROS SERVIÇOS DE TERCEIROS - PESSOA JURIDICA	50.000,00			50.000,00	0,00		50.000,00	25.000,00
507	MATERIAL DE CONSUMO	10.000,00			10.000,00	0,00		10.000,00	5.000,00
508	SERVIÇOS DE CONSULTORIA	1.000,00			1.000,00	0,00		1.000,00	500,00
509	OUTROS SERVIÇOS DE TERCEIROS - PESSOA JURIDICA	10.000,00			10.000,00	0,00		10.000,00	5.000,00
841	EQUIPAMENTOS E MATERIAL PERMANENTE	0,00			0,00	0,00		0,00	0,00
852	OUTROS SERVIÇOS DE TERCEIROS - PESSOA JURIDICA	0,00			0,00	0,00		0,00	0,00
958	OUTROS SERVIÇOS DE TERCEIROS - PESSOA JURIDICA	0,00			0,00	0,00		0,00	0,00
959	EQUIPAMENTOS E MATERIAL PERMANENTE	0,00			0,00	0,00		0,00	0,00

Fiorilli Software - (Contas Web (9.25.1576.680))
22/04/2024 10:40

Usuário: victor sosinho carvalho

	MUNICÍPIO DE SANTANA AV SANTANA 23066640/0001-08 Exercício 2023 SUPERINTENDÊNCIA DE TRANSPORTE DE TRÂNSITO ACOMPANHAMENTO ORÇAMENTÁRIO
--	--

Mês de Referência: **OUTUBRO** Emissão: **31/10/2023**

Unidade Orçamentária: **101401**

FICHA	PROJETO / ATIVIDADE ELEMENTO DE DESPESA	DOTAÇÃO INICIAL	ALTER (+)	ALTER (-)	SALDO DOTAÇÃO	RESERVA	EMPENHO	SALDO no momento	LIMITES P/ PRÓX. MÊS
26	Transporte	420.000,00	0,00	0,00	420.000,00	0,00	0,00	420.000,00	210.000,00
270	MATERIAL DE CONSUMO	130.000,00			130.000,00	0,00		130.000,00	65.000,00
271	OUTROS SERVIÇOS DE TERCEIROS - PESSOA JURIDICA	120.000,00			120.000,00	0,00		120.000,00	60.000,00
272	MATERIAL DE CONSUMO	10.000,00			10.000,00	0,00		10.000,00	5.000,00
273	OUTROS SERVIÇOS DE TERCEIROS - PESSOA FISICA	10.000,00			10.000,00	0,00		10.000,00	5.000,00
274	OUTROS SERVIÇOS DE TERCEIROS - PESSOA JURIDICA	10.000,00			10.000,00	0,00		10.000,00	5.000,00
275	OUTROS SERVIÇOS DE TERCEIROS - PESSOA JURIDICA	110.000,00			110.000,00	0,00		110.000,00	55.000,00
687	EQUIPAMENTOS E MATERIAL PERMANENTE	10.000,00			10.000,00	0,00		10.000,00	5.000,00
688	MATERIAL DE CONSUMO	10.000,00			10.000,00	0,00		10.000,00	5.000,00
689	OUTROS SERVIÇOS DE TERCEIROS - PESSOA JURIDICA	10.000,00			10.000,00	0,00		10.000,00	5.000,00
801	EQUIPAMENTOS E MATERIAL PERMANENTE	0,00			0,00	0,00		0,00	0,00
TOTAL DA GERAÍ		4.211.662,00	0,00	0,00	4.211.662,00	0,00	286.590,20	3.925.071,80	1.962.535,90

Fiorilli Software - (Contas Web (9.25.1576.680))
22/04/2024 10:40

Usuário: victor sosinho carvalho



PREFEITURA DE SANTANA – GOVERNO MUNICIPAL

	MUNICÍPIO DE SANTANA AV SANTANA 23066640/0001-08 Exercício 2023 SUPERINTENDÊNCIA DE TRANSPORTE DE TRÂNSITO ACOMPANHAMENTO ORÇAMENTÁRIO
--	--

Mês de Referência: **NOVEMBRO** Emissão: **30/11/2023**

Unidade Orçamentária: **101401**

FICHA	PROJETO / ATIVIDADE ELEMENTO DE DESPESA	DOTAÇÃO INICIAL	ALTER (+)	ALTER (-)	SALDO DOTAÇÃO	RESERVA	EMPENHO	SALDO no momento	LIMITES P/ PRÓX. MÊS
04	Administração	3.669.662,00	0,00	0,00	3.669.662,00	0,00	286.590,20	3.383.071,80	3.383.071,80
260	MATERIAL DE CONSUMO	380.000,00			380.000,00	0,00		380.000,00	380.000,00
261	MATERIAL DE CONSUMO	157.829,00			157.829,00	0,00		157.829,00	157.829,00
262	SERVIÇOS DE CONSULTORIA	30.000,00			30.000,00	0,00		30.000,00	30.000,00
263	OUTROS SERVIÇOS DE TERCEIROS - PESSOA FISICA	150.000,00			150.000,00	0,00	12.272,00	137.728,00	137.728,00
264	MATERIAL DE CONSUMO	1.014.800,00			1.014.800,00	0,00		1.014.800,00	1.014.800,00
265	EQUIPAMENTOS E MATERIAL PERMANENTE	50.000,00			50.000,00	0,00		50.000,00	50.000,00
266	OUTROS SERVIÇOS DE TERCEIROS - PESSOA JURIDICA	20.354,00			20.354,00	0,00	906,76	19.447,24	19.447,24
267	OUTROS SERVIÇOS DE TERCEIROS - PESSOA JURIDICA	10.000,00			10.000,00	0,00		10.000,00	10.000,00
268	DESPESAS DE EXERCÍCIOS ANTERIORES	1.000,00			1.000,00	0,00		1.000,00	1.000,00
269	EQUIPAMENTOS E MATERIAL PERMANENTE	20.000,00			20.000,00	0,00		20.000,00	20.000,00
554	OBRIGAÇÕES PATRONAIS	129.448,00			129.448,00	0,00	30.098,90	99.349,10	99.349,10
586	VENCIMENTOS E VANTAGENS FIXAS - PESSOAL CIVIL	1.706.231,00			1.706.231,00	0,00	243.312,54	1.462.918,46	1.462.918,46
805	SENTENÇAS JUDICIAIS	0,00			0,00	0,00		0,00	0,00
870	AUXÍLIO TRANSPORTE	0,00			0,00	0,00		0,00	0,00
871	AUXÍLIO ALIMENTAÇÃO	0,00			0,00	0,00		0,00	0,00
872	INDENIZAÇÕES E RESTITUIÇÕES	0,00			0,00	0,00		0,00	0,00
966	OUTROS SERVIÇOS DE TERCEIROS - PESSOA JURIDICA	0,00			0,00	0,00		0,00	0,00
1003	OUTROS SERVIÇOS DE TERCEIROS - PESSOA FISICA	0,00			0,00	0,00		0,00	0,00

Fiorilli Software - (Contas Web (9.25.1576.680))
22/04/2024 10:41

Usuário: victor sosinho carvalho

	MUNICÍPIO DE SANTANA AV SANTANA 23066640/0001-08 Exercício 2023 SUPERINTENDÊNCIA DE TRANSPORTE DE TRÂNSITO ACOMPANHAMENTO ORÇAMENTÁRIO
--	--

Mês de Referência: **NOVEMBRO** Emissão: **30/11/2023**

Unidade Orçamentária: **101401**

FICHA	PROJETO / ATIVIDADE ELEMENTO DE DESPESA	DOTAÇÃO INICIAL	ALTER (+)	ALTER (-)	SALDO DOTAÇÃO	RESERVA	EMPENHO	SALDO no momento	LIMITES P/ PRÓX. MÊS
15	Urbanismo	122.000,00	0,00	0,00	122.000,00	0,00	0,00	122.000,00	122.000,00
390	OBRAS E INSTALAÇÕES	1.000,00			1.000,00	0,00		1.000,00	1.000,00
438	MATERIAL DE CONSUMO	50.000,00			50.000,00	0,00		50.000,00	50.000,00
439	OUTROS SERVIÇOS DE TERCEIROS - PESSOA JURIDICA	50.000,00			50.000,00	0,00		50.000,00	50.000,00
507	MATERIAL DE CONSUMO	10.000,00			10.000,00	0,00		10.000,00	10.000,00
508	SERVIÇOS DE CONSULTORIA	1.000,00			1.000,00	0,00		1.000,00	1.000,00
509	OUTROS SERVIÇOS DE TERCEIROS - PESSOA JURIDICA	10.000,00			10.000,00	0,00		10.000,00	10.000,00
841	EQUIPAMENTOS E MATERIAL PERMANENTE	0,00			0,00	0,00		0,00	0,00
852	OUTROS SERVIÇOS DE TERCEIROS - PESSOA JURIDICA	0,00			0,00	0,00		0,00	0,00
958	OUTROS SERVIÇOS DE TERCEIROS - PESSOA JURIDICA	0,00			0,00	0,00		0,00	0,00
959	EQUIPAMENTOS E MATERIAL PERMANENTE	0,00			0,00	0,00		0,00	0,00

Fiorilli Software - (Contas Web (9.25.1576.680))
22/04/2024 10:41

Usuário: victor sosinho carvalho

	MUNICÍPIO DE SANTANA AV SANTANA 23066640/0001-08 Exercício 2023 SUPERINTENDÊNCIA DE TRANSPORTE DE TRÂNSITO ACOMPANHAMENTO ORÇAMENTÁRIO
--	--

Mês de Referência: **NOVEMBRO** Emissão: **30/11/2023**

Unidade Orçamentária: **101401**

FICHA	PROJETO / ATIVIDADE ELEMENTO DE DESPESA	DOTAÇÃO INICIAL	ALTER (+)	ALTER (-)	SALDO DOTAÇÃO	RESERVA	EMPENHO	SALDO no momento	LIMITES P/ PRÓX. MÊS
26	Transporte	420.000,00	0,00	0,00	420.000,00	0,00	0,00	420.000,00	420.000,00
270	MATERIAL DE CONSUMO	130.000,00			130.000,00	0,00		130.000,00	130.000,00
271	OUTROS SERVIÇOS DE TERCEIROS - PESSOA JURIDICA	120.000,00			120.000,00	0,00		120.000,00	120.000,00
272	MATERIAL DE CONSUMO	10.000,00			10.000,00	0,00		10.000,00	10.000,00
273	OUTROS SERVIÇOS DE TERCEIROS - PESSOA FISICA	10.000,00			10.000,00	0,00		10.000,00	10.000,00
274	OUTROS SERVIÇOS DE TERCEIROS - PESSOA JURIDICA	10.000,00			10.000,00	0,00		10.000,00	10.000,00
275	OUTROS SERVIÇOS DE TERCEIROS - PESSOA JURIDICA	110.000,00			110.000,00	0,00		110.000,00	110.000,00
687	EQUIPAMENTOS E MATERIAL PERMANENTE	10.000,00			10.000,00	0,00		10.000,00	10.000,00
688	MATERIAL DE CONSUMO	10.000,00			10.000,00	0,00		10.000,00	10.000,00
689	OUTROS SERVIÇOS DE TERCEIROS - PESSOA JURIDICA	10.000,00			10.000,00	0,00		10.000,00	10.000,00
801	EQUIPAMENTOS E MATERIAL PERMANENTE	0,00			0,00	0,00		0,00	0,00
TOTAL DA GERA		4.211.662,00	0,00	0,00	4.211.662,00	0,00	286.590,20	3.925.071,80	3.925.071,80

Fiorilli Software - (Contas Web (9.25.1576.680))
22/04/2024 10:41

Usuário: victor sosinho carvalho



PREFEITURA DE SANTANA – GOVERNO MUNICIPAL

	MUNICÍPIO DE SANTANA AV SANTANA 23066640/0001-08 Exercício 2023 SUPERINTENDÊNCIA DE TRANSPORTE DE TRÂNSITO ACOMPANHAMENTO ORÇAMENTÁRIO
--	--

Mês de Referência: **DEZEMBRO** Emissão: **31/12/2023**

Unidade Orçamentária: **101401**

FICHA	PROJETO / ATIVIDADE ELEMENTO DE DESPESA	DOTAÇÃO INICIAL	ALTER (+)	ALTER (-)	SALDO DOTAÇÃO	RESERVA	EMPENHO	SALDO no momento	LIMITES P/ PRÓX. MÊS
04	Administração	3.669.662,00	0,00	0,00	3.669.662,00	0,00	286.590,20	3.383.071,80	3.383.071,80
260	MATERIAL DE CONSUMO	380.000,00			380.000,00	0,00		380.000,00	380.000,00
261	MATERIAL DE CONSUMO	157.829,00			157.829,00	0,00		157.829,00	157.829,00
262	SERVIÇOS DE CONSULTORIA	30.000,00			30.000,00	0,00		30.000,00	30.000,00
263	OUTROS SERVIÇOS DE TERCEIROS - PESSOA FISICA	150.000,00			150.000,00	0,00	12.272,00	137.728,00	137.728,00
264	MATERIAL DE CONSUMO	1.014.800,00			1.014.800,00	0,00		1.014.800,00	1.014.800,00
265	EQUIPAMENTOS E MATERIAL PERMANENTE	50.000,00			50.000,00	0,00		50.000,00	50.000,00
266	OUTROS SERVIÇOS DE TERCEIROS - PESSOA JURIDICA	20.354,00			20.354,00	0,00	906,76	19.447,24	19.447,24
267	OUTROS SERVIÇOS DE TERCEIROS - PESSOA JURIDICA	10.000,00			10.000,00	0,00		10.000,00	10.000,00
268	DESPESAS DE EXERCÍCIOS ANTERIORES	1.000,00			1.000,00	0,00		1.000,00	1.000,00
269	EQUIPAMENTOS E MATERIAL PERMANENTE	20.000,00			20.000,00	0,00		20.000,00	20.000,00
554	OBRIGAÇÕES PATRONAIS	129.448,00			129.448,00	0,00	30.098,90	99.349,10	99.349,10
586	VENCIMENTOS E VANTAGENS FIXAS - PESSOAL CIVIL	1.706.231,00			1.706.231,00	0,00	243.312,54	1.462.918,46	1.462.918,46
805	SENTENÇAS JUDICIAIS	0,00			0,00	0,00		0,00	0,00
870	AUXÍLIO TRANSPORTE	0,00			0,00	0,00		0,00	0,00
871	AUXÍLIO ALIMENTAÇÃO	0,00			0,00	0,00		0,00	0,00
872	INDENIZAÇÕES E RESTITUIÇÕES	0,00			0,00	0,00		0,00	0,00
966	OUTROS SERVIÇOS DE TERCEIROS - PESSOA JURIDICA	0,00			0,00	0,00		0,00	0,00
1003	OUTROS SERVIÇOS DE TERCEIROS - PESSOA FISICA	0,00			0,00	0,00		0,00	0,00

Fiorilli Software - (Contas Web (9.25.1576.680))
22/04/2024 10:41

Usuário: victor sosinho carvalho

	MUNICÍPIO DE SANTANA AV SANTANA 23066640/0001-08 Exercício 2023 SUPERINTENDÊNCIA DE TRANSPORTE DE TRÂNSITO ACOMPANHAMENTO ORÇAMENTÁRIO
--	--

Mês de Referência: **DEZEMBRO** Emissão: **31/12/2023**

Unidade Orçamentária: **101401**

FICHA	PROJETO / ATIVIDADE ELEMENTO DE DESPESA	DOTAÇÃO INICIAL	ALTER (+)	ALTER (-)	SALDO DOTAÇÃO	RESERVA	EMPENHO	SALDO no momento	LIMITES P/ PRÓX. MÊS
15	Urbanismo	122.000,00	0,00	0,00	122.000,00	0,00	0,00	122.000,00	122.000,00
390	OBRAS E INSTALAÇÕES	1.000,00			1.000,00	0,00		1.000,00	1.000,00
438	MATERIAL DE CONSUMO	50.000,00			50.000,00	0,00		50.000,00	50.000,00
439	OUTROS SERVIÇOS DE TERCEIROS - PESSOA JURIDICA	50.000,00			50.000,00	0,00		50.000,00	50.000,00
507	MATERIAL DE CONSUMO	10.000,00			10.000,00	0,00		10.000,00	10.000,00
508	SERVIÇOS DE CONSULTORIA	1.000,00			1.000,00	0,00		1.000,00	1.000,00
509	OUTROS SERVIÇOS DE TERCEIROS - PESSOA JURIDICA	10.000,00			10.000,00	0,00		10.000,00	10.000,00
841	EQUIPAMENTOS E MATERIAL PERMANENTE	0,00			0,00	0,00		0,00	0,00
852	OUTROS SERVIÇOS DE TERCEIROS - PESSOA JURIDICA	0,00			0,00	0,00		0,00	0,00
958	OUTROS SERVIÇOS DE TERCEIROS - PESSOA JURIDICA	0,00			0,00	0,00		0,00	0,00
959	EQUIPAMENTOS E MATERIAL PERMANENTE	0,00			0,00	0,00		0,00	0,00

Fiorilli Software - (Contas Web (9.25.1576.680))
22/04/2024 10:41

Usuário: victor sosinho carvalho

	MUNICÍPIO DE SANTANA AV SANTANA 23066640/0001-08 Exercício 2023 SUPERINTENDÊNCIA DE TRANSPORTE DE TRÂNSITO ACOMPANHAMENTO ORÇAMENTÁRIO
--	--

Mês de Referência: **DEZEMBRO** Emissão: **31/12/2023**

Unidade Orçamentária: **101401**

FICHA	PROJETO / ATIVIDADE ELEMENTO DE DESPESA	DOTAÇÃO INICIAL	ALTER (+)	ALTER (-)	SALDO DOTAÇÃO	RESERVA	EMPENHO	SALDO no momento	LIMITES P/ PRÓX. MÊS
26	Transporte	420.000,00	0,00	0,00	420.000,00	0,00	0,00	420.000,00	420.000,00
270	MATERIAL DE CONSUMO	130.000,00			130.000,00	0,00		130.000,00	130.000,00
271	OUTROS SERVIÇOS DE TERCEIROS - PESSOA JURIDICA	120.000,00			120.000,00	0,00		120.000,00	120.000,00
272	MATERIAL DE CONSUMO	10.000,00			10.000,00	0,00		10.000,00	10.000,00
273	OUTROS SERVIÇOS DE TERCEIROS - PESSOA FISICA	10.000,00			10.000,00	0,00		10.000,00	10.000,00
274	OUTROS SERVIÇOS DE TERCEIROS - PESSOA JURIDICA	10.000,00			10.000,00	0,00		10.000,00	10.000,00
275	OUTROS SERVIÇOS DE TERCEIROS - PESSOA JURIDICA	110.000,00			110.000,00	0,00		110.000,00	110.000,00
687	EQUIPAMENTOS E MATERIAL PERMANENTE	10.000,00			10.000,00	0,00		10.000,00	10.000,00
688	MATERIAL DE CONSUMO	10.000,00			10.000,00	0,00		10.000,00	10.000,00
689	OUTROS SERVIÇOS DE TERCEIROS - PESSOA JURIDICA	10.000,00			10.000,00	0,00		10.000,00	10.000,00
801	EQUIPAMENTOS E MATERIAL PERMANENTE	0,00			0,00	0,00		0,00	0,00
TOTAL DA GERA		4.211.662,00	0,00	0,00	4.211.662,00	0,00	286.590,20	3.925.071,80	3.925.071,80

Fiorilli Software - (Contas Web (9.25.1576.680))
22/04/2024 10:41

Usuário: victor sosinho carvalho



PREFEITURA DE SANTANA – GOVERNO MUNICIPAL

ANEXO III

Relação de Servidores Efetivos			
Matrícula	Nome	Cargo Atual	Nome do Vínculo
703187	Alcinélio Vicente Monteiro	Servente	Efetivos
701729	Alecsandro Paes dos Santos	Agente de Fiscalização de Trânsito	Efetivos
702814	Alex de Moraes Tavares	Agente Administrativo	Efetivos
702781	Alex Derrud Barbosa Gonçalves	Agente de Fiscalização de Trânsito	Efetivos
703231	Álvaro da Silva Leite	Agente de Fiscalização de Trânsito	Efetivos
702815	Benedito Brendo Queiroz Santos	Agente Administrativo	Efetivos
702777	Bruno Barbosa dos Santos	Agente de Fiscalização de Trânsito	Efetivos
701731	Carlos Alberto Trindade Furtado	Agente de Fiscalização de Trânsito	Efetivos
702773	Cleber Teixeira Brandão	Agente de Fiscalização de Trânsito	Efetivos
701732	Daniel Silva da Rocha	Vigilante	Efetivos
702780	David Max Silva de Negreiros	Agente de Fiscalização de Trânsito	Efetivos
701734	Diones Ferreira da Silva	Agente de Fiscalização de Trânsito	Efetivos
701735	Elizabete Dias Furtado Melo	Agente de Fiscalização de Trânsito	Efetivos
701736	Elizete das Graças Batista Monteiro	Agente de Fiscalização de Trânsito	Efetivos
703234	Erick Maciel Stecker	Agente de Fiscalização de Trânsito	Efetivos
703226	Fabia Santos De Sena	Agente de Fiscalização de Trânsito	Efetivos
701737	Feliciano Brito dos Santos Junior	Agente de Fiscalização de Trânsito	Efetivos
701738	Guiomar Miranda Rodrigues	Agente de Fiscalização de Trânsito	Efetivos
702787	Izalina de Sousa Pinheiro	Agente de Fiscalização de Trânsito	Efetivos
703230	Joanilson Sena Ferreira	Agente de Fiscalização de Trânsito	Efetivos
701740	Josiney Guimbal Borges	Vigilante	Efetivos
701741	Joziane Coelho Guedes	Agente de Fiscalização de Trânsito	Efetivos
703093	Leonardo da Costa Borges	Agente de Fiscalização de Trânsito	Efetivos
703033	Luiz Ronaldo Santos dos Santos	Agente de Fiscalização de Trânsito	Efetivos
701742	Manoel Cardoso de Sousa	Agente de Fiscalização de Trânsito	Efetivos
702788	Manoel Reis Pastana	Servente	Efetivos
701743	Marlon Viana de Almeida	Agente de Fiscalização de Trânsito	Efetivos
702786	Mateus Soares de Queiroz	Agente de Fiscalização de Trânsito	Efetivos
701744	Max Sarmento Ramos	Agente de Fiscalização de Trânsito	Efetivos
702783	Minerval Francisco de Souza Neto	Agente de Fiscalização de Trânsito	Efetivos
702816	Oziel dos Santos Lima	Agente Administrativo	Efetivos
702816	Paulo Eduardo M. Baia e Souza	Agente de Fiscalização de Trânsito	Efetivos
702775	Pedro Aldo de Souza Neto	Agente de Fiscalização de Trânsito	Efetivos



PREFEITURA DE SANTANA – GOVERNO MUNICIPAL

702776	Renan Monteiro de Aquino	Agente de Fiscalização de Trânsito	Efetivos
701743	Rogério dos Santos Correa	Vigilante	Efetivos
703227	Romano de Souza Marques	Agente de Fiscalização de Trânsito	Efetivos
701747	Tiago Cardoso Borges	Vigilante	Efetivos
701748	Victor Sozinho Carvalho	Agente de Fiscalização de Trânsito	Efetivos
703228	Wellington Lopes Silva	Agente de Fiscalização de Trânsito	Efetivos

Quantidade Total: 39

Relação de Servidores Comissionados


Matrícula	Nome	Cargo Atual	Nome do Vínculo
696734	Débora Nascimento e Silva	Chefe da Seção de Eng. e Fisc. de Transporte	Comissionados
701764	Elane dos Santos Tavares Soares	Chefe da Seção de Edu. Seg e Estatística	Comissionados
11771	Eliane do Socorro Souza da Costa	Chefe da Seção Financeira	Comissionados
703081	Francione Lima Santos	Chefe da Divisão de Trânsito	Comissionados
703532	Herinaldo Nascimento da Silva	Diretor de Transporte Transito	Comissionados
12970	João Queiroz de Souza Junior	Chefe da Divisão de Transporte	Comissionados
701571	Nirlane Nunes Pinheiro	Chefe da Seção Adm. de Recursos Humanos	Comissionados
703503	Raimundo Ivo Giusti	Superintendente	Comissionados
697673	Victor Yvenns Furtado Nascimento	Assessor Juridico	Comissionados

Quantidade Total: 9



PREFEITURA DE SANTANA – GOVERNO MUNICIPAL

ANEXO IV

 MUNICIPIO DE SANTANA AV SANTANA 23066640/0001-08 Exercício 2023 BALANCETE DA DESPESA DE DEZEMBRO (01/01/2023 A 31/12/2023) SUPERINTENDÊNCIA DE TRANSPORTE E TRANSITO 1 de 04							
Fi	Func	Econ	Especificação	Vinculo	Dotação Atual	Emp no Mês	Liq no Mês
Tipo					Empenho Atual	Liq Atual	Pago Mês
10			PODER EXECUTIVO				
10	14		SUPERINTENDÊNCIA DE TRANSPORTE DE TRÂNSITO		0,00	0,00	0,00
101400			SUPERINTENDÊNCIA DE TRANSPORTE DE TRÂNSITO		0,00	0,00	0,00
15.451.0006.2693.0000			ENGENHARIA DE MOBILIDADE, TRÂNSITO E TRANSPORTE DE SANTANA				
959	4.4.90.52.00		EQUIPAMENTOS E MATERIAL PERMANENTE		0,00	0,00	0,00
10	14		SUPERINTENDÊNCIA DE TRANSPORTE DE TRÂNSITO		5.673.843,36	4.965.684,50	4.932.751,58
101401					4.965.684,50	4.932.751,58	4.875.758,92
04.122.0001.2131.0000			MANUTENÇÃO DAS ATIVIDADES ADMINISTRATIVAS DA STTRANS				
586	3.1.90.11.00		VENCIMENTOS E VANTAGENS FIXAS - PESSOAL CIVIL		3.167.398,68	3.159.913,20	3.159.913,20
					3.159.913,20	3.159.913,20	3.159.913,20
554	3.1.90.13.00		OBRIGAÇÕES PATRONAIS		176.737,00	175.702,34	175.702,34
					175.702,34	175.702,34	175.702,34
805	3.1.90.91.00		SENTENÇAS JUDICIAIS		0,00	0,00	0,00
					0,00	0,00	0,00
260	3.3.90.30.00		MATERIAL DE CONSUMO		0,00	0,00	0,00
					0,00	0,00	0,00
261	3.3.90.30.00		MATERIAL DE CONSUMO		157.829,00	76.466,53	65.984,96
					76.466,53	65.984,96	65.943,76
264	3.3.90.30.00		MATERIAL DE CONSUMO		58.011,33	58.011,33	58.011,33
					58.011,33	58.011,33	58.011,33
262	3.3.90.35.00		SERVIÇOS DE CONSULTORIA		0,00	0,00	0,00
					0,00	0,00	0,00
263	3.3.90.36.00		OUTROS SERVIÇOS DE TERCEIROS - PESSOA FÍSICA		191.609,00	191.509,00	191.509,00
					191.509,00	191.509,00	191.509,00
1003	3.3.90.36.00		OUTROS SERVIÇOS DE TERCEIROS - PESSOA FÍSICA		101.980,00	85.160,00	85.160,00
					85.160,00	85.160,00	70.660,00
266	3.3.90.39.00		OUTROS SERVIÇOS DE TERCEIROS - PESSOA JURÍDICA		92.791,48	92.791,48	92.791,48
					92.791,48	92.791,48	92.791,48
267	3.3.90.39.00		OUTROS SERVIÇOS DE TERCEIROS - PESSOA JURÍDICA		12.845,37	12.845,37	12.845,37
					12.845,37	12.845,37	12.845,37
966	3.3.90.39.00		OUTROS SERVIÇOS DE TERCEIROS - PESSOA JURÍDICA		56.000,00	54.663,75	32.307,83
					54.663,75	32.307,83	29.614,71
871	3.3.90.46.00		AUXÍLIO ALIMENTAÇÃO		0,00	0,00	0,00
					0,00	0,00	0,00
870	3.3.90.49.00		AUXÍLIO TRANSPORTE		0,00	0,00	0,00
					0,00	0,00	0,00
268	3.3.90.92.00		DESPESAS DE EXERCÍCIOS ANTERIORES		0,00	0,00	0,00
					0,00	0,00	0,00
872	3.3.90.93.00		INDENIZAÇÕES E RESTITUIÇÕES		0,00	0,00	0,00
					0,00	0,00	0,00
265	4.4.90.52.00		EQUIPAMENTOS E MATERIAL PERMANENTE		0,00	0,00	0,00
					0,00	0,00	0,00
269	4.4.90.52.00		EQUIPAMENTOS E MATERIAL PERMANENTE		140.000,00	119.560,00	119.560,00
					119.560,00	119.560,00	119.560,00
15.451.0006.2693.0000			ENGENHARIA DE MOBILIDADE, TRÂNSITO E TRANSPORTE DE SANTANA				
438	3.3.90.30.00		MATERIAL DE CONSUMO		50.000,00	0,00	0,00
					0,00	0,00	0,00



PREFEITURA DE SANTANA – GOVERNO MUNICIPAL



MUNICÍPIO DE SANTANA

AV SANTANA
23066640/0001-08

Exercício 2023

BALANCETE DA DESPESA DE DEZEMBRO (01/01/2023 A 31/12/2023)
SUPERINTENDÊNCIA DE TRANSPORTE E TRANSITO

2 de 04

Fi	Func	Econ	Especificação	Vínculo	Dotação Atual	Emp no Mês	Liq no Mês	Emp A Pagar
Tipo					Empenho Atual	Liq Atual	Pago Mês	Pago Atual
507	3.3.90.30.00		MATERIAL DE CONSUMO		0,00	0,00	0,00	0,00
					0,00	0,00	0,00	0,00
508	3.3.90.35.00		SERVIÇOS DE CONSULTORIA		0,00	0,00	0,00	0,00
					0,00	0,00	0,00	0,00
439	3.3.90.39.00		OUTROS SERVIÇOS DE TERCEIROS - PESSOA JURÍDICA		50.000,00	0,00	0,00	0,00
					0,00	0,00	0,00	0,00
509	3.3.90.39.00		OUTROS SERVIÇOS DE TERCEIROS - PESSOA JURÍDICA		0,00	0,00	0,00	0,00
					0,00	0,00	0,00	0,00
852	3.3.90.39.00		OUTROS SERVIÇOS DE TERCEIROS - PESSOA JURÍDICA		841.601,10	841.601,10	841.505,67	39.853,77
					841.601,10	841.505,67	801.747,33	801.747,33
958	3.3.90.39.00		OUTROS SERVIÇOS DE TERCEIROS - PESSOA JURÍDICA		0,00	0,00	0,00	0,00
					0,00	0,00	0,00	0,00
390	4.4.90.51.00		OBRAS E INSTALAÇÕES		0,00	0,00	0,00	0,00
					0,00	0,00	0,00	0,00
841	4.4.90.52.00		EQUIPAMENTOS E MATERIAL PERMANENTE		97.460,40	97.460,40	97.460,40	0,00
					97.460,40	97.460,40	97.460,40	97.460,40
26.782.0006.2132.0000 PROMOÇÃO EDUCAÇÃO NO TRÂNSITO								
688	3.3.90.30.00		MATERIAL DE CONSUMO		0,00	0,00	0,00	0,00
					0,00	0,00	0,00	0,00
273	3.3.90.36.00		OUTROS SERVIÇOS DE TERCEIROS - PESSOA FÍSICA		0,00	0,00	0,00	0,00
					0,00	0,00	0,00	0,00
689	3.3.90.39.00		OUTROS SERVIÇOS DE TERCEIROS - PESSOA JURÍDICA		0,00	0,00	0,00	0,00
					0,00	0,00	0,00	0,00
801	4.4.90.52.00		EQUIPAMENTOS E MATERIAL PERMANENTE		119.580,00	0,00	0,00	0,00
					0,00	0,00	0,00	0,00
26.782.0006.2133.0000 PROMOÇÃO DA FISCALIZAÇÃO DE TRANSITO DO MUNICÍPIO								
270	3.3.90.30.00		MATERIAL DE CONSUMO		130.000,00	0,00	0,00	0,00
					0,00	0,00	0,00	0,00
272	3.3.90.30.00		MATERIAL DE CONSUMO		0,00	0,00	0,00	0,00
					0,00	0,00	0,00	0,00
271	3.3.90.39.00		OUTROS SERVIÇOS DE TERCEIROS - PESSOA JURÍDICA		120.000,00	0,00	0,00	0,00
					0,00	0,00	0,00	0,00
274	3.3.90.39.00		OUTROS SERVIÇOS DE TERCEIROS - PESSOA JURÍDICA		0,00	0,00	0,00	0,00
					0,00	0,00	0,00	0,00
275	3.3.90.39.00		OUTROS SERVIÇOS DE TERCEIROS - PESSOA JURÍDICA		110.000,00	0,00	0,00	0,00
					0,00	0,00	0,00	0,00
687	4.4.90.52.00		EQUIPAMENTOS E MATERIAL PERMANENTE		0,00	0,00	0,00	0,00
					0,00	0,00	0,00	0,00
TOTAL DO ORGÃO					5.673.843,36	4.965.684,50	4.932.751,58	89.925,58
PODER EXECUTI'					4.965.684,50	4.932.751,58	4.875.758,92	4.875.758,92
TOTAL ORÇAMENTÁRIO					5.673.843,36	4.965.684,50	4.932.751,58	89.925,58
					4.965.684,50	4.932.751,58	4.875.758,92	4.875.758,92



PREFEITURA DE SANTANA – GOVERNO MUNICIPAL

		MUNICIPIO DE SANTANA		AV SANTANA		23066640/0001-08		Exercício 2023	
		BALANCETE DA DESPESA DE DEZEMBRO (01/01/2023 A 31/12/2023)						3 de 04	
		SUPERINTENDÊNCIA DE TRANSPORTE E TRANSITO							

Fi	Func	Econ	Especificação	Vinculo	Dotação Atual	Emp no Mês	Liq no Mês	Emp A Pagar
Tipo					Empenho Atual	Liq Atual	Pago Mês	Pagto Atual
DESPESA EXTRA ORÇAMENTÁRIA								
DEVEDORES DIVERSOS						29.325,56		29.325,56
9074	9074		313105 DESCONTO DE PAGAMENTO INDEVIDO	001 -	001		#####	#####
9113	9113		313107 CRÉDITOS A RECEBER DECORRENTES DE FOLH/001	-	001		0,00	0,00
9114	9114		313109 DÉBITOS A REGULARIZAR - INDENIZAÇÕES E RES001	-	001		0,00	0,00
9115	9115		313111 DEBITOS A REGULARIZAR- EMPRESTIMO BANCO 001	-	001		0,00	0,00
9116	9116		313113 OUTROS VALORES RESTITUIVEIS - INSS FOLHA 001	-	001		0,00	0,00
9152	9152		313114 FALTAS	001 -	001		0,00	0,00
9194	9194		313116 OUTROS DEPOSITC	001 -	001		#####	20.202,20
RESTOS A PAGAR						853.190,48		853.190,48
8013	8013		321101 RESTOS A PAGAR PROCESSADOS	001 -	001		#####	12.417,65
8014	8014		321101 RESTOS À PAGAR NÃO PROCESSADOS	001 -	001		#####	840.772,83
CONSIGNAÇÕES						1.086.342,80		1.086.342,80
9033	9033		323219 EMPRETIMOS CONSG.BB - BRASIL	001 -	001		#####	346.211,93
9035	9035		323222 CONTRIBUIÇÕES AO S.S.M.S.-SIND.SERVIDORES 001	-	001		#####	#####
9030	9030		323225 CONTRIBUIÇÕES AO RPPS/SANPREV	001 -	001		#####	444.190,31
9046	9046		323230 SAF - SALÁRIO FAMÍLIA/STRANS	001 -	001		0,00	0,00
9032	9032		323233 IRRF - IMPOSTO S/RENDA RETIDO NA FONTE 001	-	001		#####	259.575,53
9187	9187		323238 INDENIZAÇÕES E RESTITUIÇÕES	001 -	001		0,00	0,00
9034	9034		323240 PENSÃO ALIMENTIC	001 -	001		#####	28.531,13
9190	9190		323242 RETENÇÕES - ENTIDADE REPRESENTANTE DE CI001	-	001		0,00	0,00
9188	9188		323243 PLANO DE PREVIDENCIA E ASSISTENCIA MEDICA 001	-	001		0,00	0,00
9192	9192		323245 OUTROS CONSIGNATÁRIOS	001 -	001		0,00	0,00
9184	9184		323246 RPPS RETENÇÃO SOBRE VENCIMENTO	001 -	001		0,00	0,00
CREDORES DIVERSOS						218.414,08		218.414,08
9191	9191		323305 RETENÇÃO - EMPRESTIMO E FINANCIAMENTOS 001	-	001		0,00	0,00
9193	9193		323308 DEPOSITO PARA RECURSOS JUDICIAIS	001 -	001		#####	59.720,88
9195	9195		323310 OUTROS VALORES RESTITUIVES	001 -	001		#####	158.693,20
9031	9031		323311 CONTRIBUIÇÕES AO RGPS/INSS	001 -	001		0,00	0,00
TRANSFERENCIA ENTRE ENTIDADES						0,00		0,00
7011	7010		323721 REPASSE CONCEDIDO A 00010 - INSTITUTO DE Pf001	-	001		0,00	0,00
TOTAL EXTRA ORÇAMENTÁRIO						2.187.272,92		2.187.272,92

TOTAL (ORÇAMENTÁRIO+EXTRA ORÇAMENTÁRIO) 7.063.031,84

SALDO PARA O MES SEGUINTE

Recurso	Banco	Conta	
STRANS	001	18938	26.386,78
Multas	001	18939	85.968,34
Taxas de Trânsit	001	18940	10.590,70
REC. OUTORGA	001	8576	20.346,38
TOTAL DO SALDO			143.292,20

Fiorilli Software - (Contas Web (9.25.1576.680))
23/04/2024 11:08

Usuário: victor sosinho carvalho

		MUNICIPIO DE SANTANA		AV SANTANA		23066640/0001-08		Exercício 2023	
		BALANCETE DA DESPESA DE DEZEMBRO (01/01/2023 A 31/12/2023)						4 de 04	
		SUPERINTENDÊNCIA DE TRANSPORTE E TRANSITO							

Fi	Func	Econ	Especificação	Vinculo	Dotação Atual	Emp no Mês	Liq no Mês	Emp A Pagar
Tipo					Empenho Atual	Liq Atual	Pago Mês	Pagto Atual
TOTAL GERAL								
								7.206.324,04

SANTANA, 31 de DEZEMBRO de 2023

PREFEITO MUNIC

CONTADOR

TESOUREIRO

Fiorilli Software - (Contas Web (9.25.1576.680))
23/04/2024 11:08

Usuário: victor sosinho carvalho



PREFEITURA DE SANTANA – GOVERNO MUNICIPAL

MUNICÍPIO DE SANTANA AV. SANTANA 23066640/0001-08 Exercício: 2023 BALANCETE DA RECEITA DE DEZEMBRO (01/01/2023 A 31/12/2023) SUPERINTENDÊNCIA DE TRANSPORTE E TRANSITO 1 de 02					
Fi	Código	Especificação Vínculo	Orçada Anterior	Arrec no Mês	TOTAL Diferença
015	1121.01.0.1.00.00	TAXAS INSPEÇÃO.CONTR.FISCAL.-PRINCIP	171.649,00 0,00	234.704,45	234.704,45 63.055,45
025	1122.01.0.2.00.00	TAXAS PRESTAÇÃO SERVIÇOS GERAL-MUI	450.264,00 0,00	318.287,20	318.287,20 -131.976,80
027	1122.01.0.3.00.00	TAXAS PRESTAÇÃO SERVIÇOS GERAL-DIV	1.400,00 0,00	0,00	0,00 -1.400,00
TOTAL DO ITEM			623.313,00 0,00	552.991,65	552.991,65 -70.321,35
041	1321.01.0.1.05.00	REMUN. DE DEPÓSITOS BANCÁRIOS - STR.	14.516,00 0,00	12.339,03	12.339,03 -2.176,97
TOTAL DO ITEM			14.516,00 0,00	12.339,03	12.339,03 -2.176,97
TOTAL ORÇAMENTÁRIO			637.829,00 0,00	565.330,68	565.330,68 -72.498,32
DESCONTO DE PAGAMENTO INDEVIDO			0,00	82.583,34	82.583,34
9074	9074	DESCONTO DE PAGAMENTO INDEVIDO	0,00	450,00	450,00
9113	9113	CRÉDITOS A RECEBER DECORRENTES DE	0,00	0,00	0,00
9114	9114	DÉBITOS A REGULARIZAR - INDENIZAÇÕES	0,00	0,00	0,00
9115	9115	DEBITOS A REGULARIZAR- EMPRESTIMO B	0,00	0,00	0,00
9116	9116	OUTROS VALORES RESTITUIVEIS - INSS FC	0,00	0,00	0,00
9152	9152	FALTAS	0,00	0,00	0,00
9194	9194	OUTROS DEPOSITOS	0,00	82.133,34	82.133,34
EMPRETAMOS CONSG.BB - BRASIL			0,00	775.530,96	775.530,96
9033	9033	EMPRETAMOS CONSG.BB - BRASIL	0,00	287.535,11	287.535,11
9035	9035	CONTRIBUIÇÕES AO S.S.M.S.-SIND.SERVID	0,00	6.259,87	6.259,87
9030	9030	CONTRIBUIÇÕES AO RPPS/SANPREV	0,00	199.961,90	199.961,90
9046	9046	SAF - SALÁRIO FAMÍLIA/STTRANS	0,00	0,00	0,00
9032	9032	IRRF - IMPOSTO S/RENDA RETIDO NA FON	0,00	217.510,20	217.510,20
9187	9187	INDENIZAÇÕES E RESTITUIÇÕES	0,00	0,00	0,00
9034	9034	PENSAO ALIMENTICIA	0,00	25.347,34	25.347,34
9190	9190	RETENÇÕES - ENTIDADE REPRESENTANTE	0,00	0,00	0,00
9188	9188	PLANO DE PREVIDENCIA E ASSISTENCIA N	0,00	0,00	0,00
9192	9192	OUTROS CONSIGNATÁRIOS	0,00	38.916,54	38.916,54
9184	9184	RPPS RETENÇÃO SOBRE VENCIMENTOS	0,00	0,00	0,00
RETENÇÃO - EMPRESTIMO E FINANCIAMENTOS			0,00	23.058,68	23.058,68
9191	9191	RETENÇÃO - EMPRESTIMO E FINANCIAMEN	0,00	0,00	0,00
9193	9193	DEPÓSITO PARA RECURSOS JUDICIAIS	0,00	0,00	0,00
9195	9195	OUTROS VALORES RESTITUIVES	0,00	0,00	0,00
9031	9031	CONTRIBUIÇÕES AO RGPS/INSS	0,00	23.058,68	23.058,68
REPASSE RECEBIDO DA 00002 - PREFEITURA MUNICIPAL D			0,00	5.728.193,19	5.728.193,19
7002	7001	REPASSE RECEBIDO DA 00002 - PREFEITU	0,00	5.728.193,19	5.728.193,19
7003	7002	REPASSE STTRANS - PREFEITURA MUNIC	0,00	0,00	0,00

MUNICÍPIO DE SANTANA AV. SANTANA 23066640/0001-08 Exercício: 2023 BALANCETE DA RECEITA DE DEZEMBRO (01/01/2023 A 31/12/2023) SUPERINTENDÊNCIA DE TRANSPORTE E TRANSITO 2 de 02					
Fi	Código	Especificação Vínculo	Orçada Anterior	Arrec no Mês	TOTAL Diferença
TOTAL EXTRA ORÇAMENTÁRIO			0,00	6.609.366,17	6.609.366,17
TOTAL (ORÇAMENTÁRIO + EXTRA ORÇAMENTÁRIO)					7.174.696,85
Saldo do Exercício Anterior					
Recurso	Banco	Conta			
STTRANS	001	18938	6.976,94		
Multas	001	18939	16.979,49		
Taxas de Trânsit	001	18940	7.576,81		
REC. OUTORGA	001	8576	93,95		
Total do Saldo			31.627,19		
TOTAL GER					7.206.324,04

SANTANA, 31 de DEZEMBRO de 2023:

PREFEITO MUNIC

CONTADOR

TESOUREIRO



PREFEITURA DE SANTANA – GOVERNO MUNICIPAL

ANEXO V



SUPERINTENDÊNCIA DE TRANSPORTE E TRANSITO

23.066.640/0001-0

Exercício 2023

LISTAGEM DAS FICHAS DA DESPESA
SITUAÇÃO ATÉ 01/01/2023

Página 1

Entid.	CLoc	Func/Pro	Catgo	Especificação	Dotac Inicial	Alter (+)	Alter (-)	Dotação
Ficha	F.R.	C.A.	Descrição	C.A.	Empenhado			Saldo
					Saldo Reserva			Saldo Com Reserva
FICHAS ORÇAMENTÁRIAS								
8				SUPERINTENDÊNCIA DE TRANSPORTE E TRANSITC				
10				PODER EXECUTIV				
10	14			SUPERINTENDÊNCIA DE TRANSPORTE DE TRÂNSIT				
101400				SUPERINTENDÊNCIA DE TRANSPORTE DE TRÂNSIT				
15				Urbanismo				
15	451			Infra-Estrutura Urbana:				
15	451	0006		TRÂNSITO INTELIGENTE, SEGURO E ORGANIZADO COM RESPEITO A VIDA				
15	451	0006	2693	0000 ENGENHARIA DE MOBILIDADE, TRÂNSITO E TRANSPORTE DE SANTANA				
959				4.4.90.52.00 EQUIPAMENTOS E MATERIAL PERMANENTE	0,00	0,00	0,00	0,00
	0.01.706	100.023		EMENDA INDIVIDUAIS	0,00			0,00
					0,00			0,00
101401				SUPERINTENDÊNCIA DE TRANSPORTE DE TRÂNSIT				
04				Administração				
04	122			Administração Geral				
04	122	0001		GERENCIAMENTO ADMINISTRATIVO				
04	122	0001	2131	0000 MANUTENÇÃO DAS ATIVIDADES ADMINISTRATIVAS DA SSTRANS				
586				3.1.90.11.00 VENCIMENTOS E VANTAGENS FIXAS - PESSOAL C	1.706.231,00	0,00	0,00	1.706.231,00
	0.01.500	001.001		Recursos Proprios do Municipio	0,00			1.706.231,00
					0,00			1.706.231,00
554				3.1.90.13.00 OBRIGAÇÕES PATRONAIS	129.448,00	0,00	0,00	129.448,00
	0.01.500	001.001		Recursos Proprios do Municipio	0,00			129.448,00
					0,00			129.448,00
805				3.1.90.91.00 SENTENÇAS JUDICIAIS	0,00	0,00	0,00	0,00
	0.01.500	400.000		TRÂNSITO	0,00			0,00
					0,00			0,00
260				3.3.90.30.00 MATERIAL DE CONSUMO	380.000,00	0,00	0,00	380.000,00
	0.01.500	400.000		TRÂNSITO	0,00			380.000,00
					0,00			380.000,00
261				3.3.90.30.00 MATERIAL DE CONSUMO	157.829,00	0,00	0,00	157.829,00
	0.01.752	400.000		TRÂNSITO	0,00			157.829,00
					0,00			157.829,00
264				3.3.90.30.00 MATERIAL DE CONSUMO	1.014.800,00	0,00	0,00	1.014.800,00
	0.01.500	400.000		TRÂNSITO	0,00			1.014.800,00
					0,00			1.014.800,00
262				3.3.90.35.00 SERVIÇOS DE CONSULTORIA	30.000,00	0,00	0,00	30.000,00
	0.01.500	400.000		TRÂNSITO	0,00			30.000,00
					0,00			30.000,00
263				3.3.90.36.00 OUTROS SERVIÇOS DE TERCEIROS - PESSOA FÍS	150.000,00	0,00	0,00	150.000,00
	0.01.500	400.000		TRÂNSITO	0,00			150.000,00
					0,00			150.000,00
1003				3.3.90.36.00 OUTROS SERVIÇOS DE TERCEIROS - PESSOA FÍS	0,00	0,00	0,00	0,00
	0.02.960	400.000		TRÂNSITO	0,00			0,00
					0,00			0,00
266				3.3.90.39.00 OUTROS SERVIÇOS DE TERCEIROS - PESSOA JURÍDICA	20.354,00	0,00	0,00	20.354,00
	0.01.500	400.000		TRÂNSITO	0,00			20.354,00
					0,00			20.354,00
267				3.3.90.39.00 OUTROS SERVIÇOS DE TERCEIROS - PESSOA JURÍDICA	10.000,00	0,00	0,00	10.000,00
	0.01.500	400.000		TRÂNSITO	0,00			10.000,00
					0,00			10.000,00
966				3.3.90.39.00 OUTROS SERVIÇOS DE TERCEIROS - PESSOA JURÍDICA	0,00	0,00	0,00	0,00
	0.02.960	001.960		Recursos da Outorga	0,00			0,00
					0,00			0,00
871				3.3.90.46.00 AUXÍLIO ALIMENTAÇÃO	0,00	0,00	0,00	0,00
	0.01.500	001.001		Recursos Proprios do Municipio	0,00			0,00
					0,00			0,00
870				3.3.90.49.00 AUXÍLIO TRANSPORTE	0,00	0,00	0,00	0,00
	0.01.500	001.001		Recursos Proprios do Municipio	0,00			0,00
					0,00			0,00
268				3.3.90.92.00 DESPESAS DE EXERCÍCIOS ANTERIORES	1.000,00	0,00	0,00	1.000,00
	0.01.500	400.000		TRÂNSITO	0,00			1.000,00
					0,00			1.000,00
872				3.3.90.93.00 INDENIZAÇÕES E RESTITUIÇÕES	0,00	0,00	0,00	0,00
	0.01.500	001.001		Recursos Proprios do Municipio	0,00			0,00
					0,00			0,00



PREFEITURA DE SANTANA – GOVERNO MUNICIPAL



SUPERINTENDÊNCIA DE TRANSPORTE E TRANSITO

23.066.640/0001-0

Exercício 2023

LISTAGEM DAS FICHAS DA DESPESA SITUAÇÃO ATÉ 01/01/2023

Página 2

Entid.	CLoc	Func/Pro	Catgo	Especificação	Dotac Inicial	Alter (+)	Alter (-)	Dotação
Ficha	F.R.	C.A.	Descrição C.A.		Empenhado			Saldo
					Saldo Reserva			Saldo Com Reserva
8				SUPERINTENDÊNCIA DE TRANSPORTE E TRANSITO				
10				PODER EXECUTIVO				
10	14			SUPERINTENDÊNCIA DE TRANSPORTE DE TRANSITO				
101401				SUPERINTENDÊNCIA DE TRANSPORTE DE TRANSITO				
04				Administração				
04	122			Administração Geral				
04	122	0001		GERENCIAMENTO ADMINISTRATIVO				
04	122	0001	2131	0000 MANUTENÇÃO DAS ATIVIDADES ADMINISTRATIVAS DA STTRANS				
					0,00			0,00
265	0.01.500	4.4.90.52.00	400.000	EQUIPAMENTOS E MATERIAL PERMANENTE TRÂNSITO	50.000,00 0,00	0,00	0,00	50.000,00 50.000,00
					0,00			50.000,00
269	0.01.752	4.4.90.52.00	400.000	EQUIPAMENTOS E MATERIAL PERMANENTE TRÂNSITO	20.000,00 0,00	0,00	0,00	20.000,00 20.000,00
					0,00			20.000,00
15				Urbanismo				
15	451			Infra-Estrutura Urbana				
15	451	0006		TRÂNSITO INTELIGENTE, SEGURO E ORGANIZADO COM RESPEITO À VIDA				
15	451	0006	2693	0000 ENGENHARIA DE MOBILIDADE, TRÂNSITO E TRANSPORTE DE SANTANA				
438	0.01.752	3.3.90.30.00	420.000	MATERIAL DE CONSUMO TRÂNSITO-ENGENHARIA DE TRÂNSITO	50.000,00 0,00	0,00	0,00	50.000,00 50.000,00
					0,00			50.000,00
507	0.01.500	3.3.90.30.00	420.000	MATERIAL DE CONSUMO TRÂNSITO-ENGENHARIA DE TRÂNSITO	10.000,00 0,00	0,00	0,00	10.000,00 10.000,00
					0,00			10.000,00
508	0.01.500	3.3.90.35.00	420.000	SERVIÇOS DE CONSULTORIA TRÂNSITO-ENGENHARIA DE TRÂNSITO	1.000,00 0,00	0,00	0,00	1.000,00 1.000,00
					0,00			1.000,00
439	0.01.752	3.3.90.39.00	420.000	OUTROS SERVIÇOS DE TERCEIROS - PESSOA JURÍDICA TRÂNSITO-ENGENHARIA DE TRÂNSITO	50.000,00 0,00	0,00	0,00	50.000,00 50.000,00
					0,00			50.000,00
509	0.01.500	3.3.90.39.00	420.000	OUTROS SERVIÇOS DE TERCEIROS - PESSOA JURÍDICA TRÂNSITO-ENGENHARIA DE TRÂNSITO	10.000,00 0,00	0,00	0,00	10.000,00 10.000,00
					0,00			10.000,00
852	0.02.960	3.3.90.39.00	001.960	OUTROS SERVIÇOS DE TERCEIROS - PESSOA JU Recursos da Outorga	0,00 0,00	0,00	0,00	0,00 0,00
					0,00			0,00
958	0.01.706	3.3.90.39.00	100.023	OUTROS SERVIÇOS DE TERCEIROS - PESSOA JU EMENDA INDIVIDUAIS	0,00 0,00	0,00	0,00	0,00 0,00
					0,00			0,00
390	0.01.500	4.4.90.51.00	400.000	OBRAS E INSTALAÇÕES TRÂNSITO	1.000,00 0,00	0,00	0,00	1.000,00 1.000,00
					0,00			1.000,00
841	0.02.960	4.4.90.52.00	001.960	EQUIPAMENTOS E MATERIAL PERMANENTE Recursos da Outorga	0,00 0,00	0,00	0,00	0,00 0,00
					0,00			0,00
26				Transporte				
26	782			Transporte Rodoviário				
26	782	0006		TRÂNSITO INTELIGENTE, SEGURO E ORGANIZADO COM RESPEITO À VIDA				
26	782	0006	2132	0000 PROMOÇÃO EDUCAÇÃO NO TRÂNSITO				
688	0.01.500	3.3.90.30.00	460.000	MATERIAL DE CONSUMO TRÂNSITO-EDUCAÇÃO DE TRÂNSITO	10.000,00 0,00	0,00	0,00	10.000,00 10.000,00
					0,00			10.000,00
273	0.01.500	3.3.90.36.00	460.000	OUTROS SERVIÇOS DE TERCEIROS - PESSOA FÍSICA TRÂNSITO-EDUCAÇÃO DE TRÂNSITO	10.000,00 0,00	0,00	0,00	10.000,00 10.000,00
					0,00			10.000,00
689	0.01.500	3.3.90.39.00	460.000	OUTROS SERVIÇOS DE TERCEIROS - PESSOA JURÍDICA TRÂNSITO-EDUCAÇÃO DE TRÂNSITO	10.000,00 0,00	0,00	0,00	10.000,00 10.000,00
					0,00			10.000,00
801	0.02.960	4.4.90.52.00	001.960	EQUIPAMENTOS E MATERIAL PERMANENTE Recursos da Outorga	0,00 0,00	0,00	0,00	0,00 0,00
					0,00			0,00
26	782	0006	2133	0000 PROMOÇÃO DA FISCALIZAÇÃO DE TRÂNSITO DO MUNICÍPIO				
270	0.01.752	3.3.90.30.00	460.000	MATERIAL DE CONSUMO TRÂNSITO-EDUCAÇÃO DE TRÂNSITO	130.000,00 0,00	0,00	0,00	130.000,00 130.000,00



PREFEITURA DE SANTANA – GOVERNO MUNICIPAL



SUPERINTENDÊNCIA DE TRANSPORTE E TRANSITO

23.066.640/0001-C

Exercício 2023

LISTAGEM DAS FICHAS DA DESPESA
SITUAÇÃO ATÉ 01/01/2023

Página 3

Entid.	CLoc	Func/Pro	Catgo	Especificação	Dotac Inicial	Alter (+)	Alter (-)	Dotação
Ficha	F.R.	C.A.	Descrição	C.A.	Empenhado			Saldo
					Saldo Reserva			aldo Com Reserva
8				SUPERINTENDÊNCIA DE TRANSPORTE E TRANSITO				
10				PODER EXECUTIVO				
10	14			SUPERINTENDÊNCIA DE TRANSPORTE DE TRÂNSITO				
101401				SUPERINTENDÊNCIA DE TRANSPORTE DE TRÂNSITO				
26				Transporte				
26	782			Transporte Rodoviário				
26	782	0006		TRÂNSITO INTELIGENTE, SEGURO E ORGANIZADO COM RESPEITO À VIDA				
26	782	0006	2133	0000 PROMOÇÃO DA FISCALIZAÇÃO DE TRÂNSITO DO MUNICÍPIO				
					0,00			130.000,00
272		3.3.90.30.00		MATERIAL DE CONSUMO	10.000,00	0,00	0,00	10.000,00
	0.01.500	450.000		TRÂNSITO-FISCALIZAÇÃO	0,00			10.000,00
					0,00			10.000,00
271		3.3.90.39.00		OUTROS SERVIÇOS DE TERCEIROS - PESSOA JURÍDICA	120.000,00	0,00	0,00	120.000,00
	0.01.752	460.000		TRÂNSITO-EDUCAÇÃO DE TRÂNSITO	0,00			120.000,00
					0,00			120.000,00
274		3.3.90.39.00		OUTROS SERVIÇOS DE TERCEIROS - PESSOA JURÍDICA	10.000,00	0,00	0,00	10.000,00
	0.01.500	450.000		TRÂNSITO-FISCALIZAÇÃO	0,00			10.000,00
					0,00			10.000,00
275		3.3.90.39.00		OUTROS SERVIÇOS DE TERCEIROS - PESSOA JURÍDICA	110.000,00	0,00	0,00	110.000,00
	0.01.752	460.000		TRÂNSITO-EDUCAÇÃO DE TRÂNSITO	0,00			110.000,00
					0,00			110.000,00
687		4.4.90.52.00		EQUIPAMENTOS E MATERIAL PERMANENTE	10.000,00	0,00	0,00	10.000,00
	0.01.500	450.000		TRÂNSITO-FISCALIZAÇÃO	0,00			10.000,00
					0,00			10.000,00
TOTAL ORÇAMENTAL					4.211.662,00	0,00	0,00	4.211.662,00
					0,00			4.211.662,00
					0,00			4.211.662,00
TOTAL GERAL					4.211.662,00	0,00	0,00	4.211.662,00
					0,00			4.211.662,00
					0,00			4.211.662,00



PREFEITURA DE SANTANA – GOVERNO MUNICIPAL

SUPERINTENDÊNCIA DE TRANSPORTE E TRANSITO

23.066.640/0001-0

Exercício 2023

LISTAGEM DAS FICHAS DA DESPESA SITUAÇÃO ATÉ 31/12/2023

Página 1

Entid.	CLoc	Func/Pro	Catgo	Especificação	Dotac	Inicial	Alter (+)	Alter (-)	Dotação
Ficha	F.R.	C.A.	Descrição	C.A.	Empenhado	Saldo Reserva			Saldo
									aldo Com Reserva
FICHAS ORÇAMENTÁRIAS									
8				SUPERINTENDÊNCIA DE TRANSPORTE E TRANSITC					
10				PODER EXECUTI'					
10	14			SUPERINTENDÊNCIA DE TRANSPORTE DE TRÂNSIT					
101400				SUPERINTENDÊNCIA DE TRANSPORTE DE TRÂNSIT					
15				Urbanismo					
15	451			Infra-Estrutura Urbanc					
15	451	0006		TRÂNSITO INTELIGENTE, SEGURO E ORGANIZADO COM RESPEITO À VIDA					
15	451	0006	2693	0000 ENGENHARIA DE MOBILIDADE, TRÂNSITO E TRANSPORTE DE SANTANA					
959		4.4.90.52.00		EQUIPAMENTOS E MATERIAL PERMANENTE	0,00		0,00	0,00	0,00
	0.01.706	100.023		EMENDA INDIVIDUAIS	0,00				0,00
					0,00				0,00
101401				SUPERINTENDÊNCIA DE TRANSPORTE DE TRÂNSIT					
04				Administração					
04	122			Administração Geral					
04	122	0001		GERENCIAMENTO ADMINISTRATIVO					
04	122	0001	2131	0000 MANUTENÇÃO DAS ATIVIDADES ADMINISTRATIVAS DA SSTRANS					
586		3.1.90.11.00		VENCIMENTOS E VANTAGENS FIXAS - PESSOAL C	1.706.231,00		1.461.167,68	0,00	3.167.398,68
	0.01.500	001.001		Recursos Proprios do Municipio	3.159.913,20				7.485,48
					0,00				7.485,48
554		3.1.90.13.00		OBRIGAÇÕES PATRONAIS	129.448,00		47.289,00	0,00	176.737,00
	0.01.500	001.001		Recursos Proprios do Municipio	175.702,34				1.034,66
					0,00				1.034,66
805		3.1.90.91.00		SENTENÇAS JUDICIAIS	0,00		60.000,00	-60.000,00	0,00
	0.01.500	400.000		TRÂNSITO	0,00				0,00
					0,00				0,00
260		3.3.90.30.00		MATERIAL DE CONSUMO	380.000,00		0,00	-380.000,00	0,00
	0.01.500	400.000		TRÂNSITO	0,00				0,00
					0,00				0,00
261		3.3.90.30.00		MATERIAL DE CONSUMO	157.829,00		0,00	0,00	157.829,00
	0.01.752	400.000		TRÂNSITO	76.466,53				81.362,47
					0,00				81.362,47
264		3.3.90.30.00		MATERIAL DE CONSUMO	1.014.800,00		0,00	-956.788,67	58.011,33
	0.01.500	400.000		TRÂNSITO	58.011,33				0,00
					0,00				0,00
262		3.3.90.35.00		SERVIÇOS DE CONSULTORIA	30.000,00		0,00	-30.000,00	0,00
	0.01.500	400.000		TRÂNSITO	0,00				0,00
					0,00				0,00
263		3.3.90.36.00		OUTROS SERVIÇOS DE TERCEIROS - PESSOA FIS	150.000,00		42.600,00	-991,00	191.609,00
	0.01.500	400.000		TRÂNSITO	191.509,00				100,00
					0,00				100,00
1003		3.3.90.36.00		OUTROS SERVIÇOS DE TERCEIROS - PESSOA FIS	0,00		101.980,00	0,00	101.980,00
	0.02.960	400.000		TRÂNSITO	85.160,00				16.820,00
					0,00				16.820,00
266		3.3.90.39.00		OUTROS SERVIÇOS DE TERCEIROS - PESSOA JURÍDICA	20.354,00		80.000,00	-7.562,52	92.791,48
	0.01.500	400.000		TRÂNSITO	92.791,48				0,00
					0,00				0,00
267		3.3.90.39.00		OUTROS SERVIÇOS DE TERCEIROS - PESSOA JURÍDICA	10.000,00	#####	-137.154,63		12.845,37
	0.01.500	400.000		TRÂNSITO	12.845,37				0,00
					0,00				0,00
966		3.3.90.39.00		OUTROS SERVIÇOS DE TERCEIROS - PESSOA JUI	0,00		56.000,00	0,00	56.000,00
	0.02.960	001.960		Recursos da Outorga	54.663,75				1.336,25
					0,00				1.336,25
871		3.3.90.46.00		AUXÍLIO ALIMENTAÇÃO	0,00		0,00	0,00	0,00
	0.01.500	001.001		Recursos Proprios do Municipio	0,00				0,00
					0,00				0,00
870		3.3.90.49.00		AUXÍLIO TRANSPORTE	0,00		0,00	0,00	0,00
	0.01.500	001.001		Recursos Proprios do Municipio	0,00				0,00
					0,00				0,00
268		3.3.90.92.00		DESPESAS DE EXERCÍCIOS ANTERIORES	1.000,00		0,00	-1.000,00	0,00
	0.01.500	400.000		TRÂNSITO	0,00				0,00
					0,00				0,00
872		3.3.90.93.00		INDENIZAÇÕES E RESTITUIÇÕES	0,00		0,00	0,00	0,00
	0.01.500	001.001		Recursos Proprios do Municipio	0,00				0,00



PREFEITURA DE SANTANA – GOVERNO MUNICIPAL

SUPERINTENDÊNCIA DE TRANSPORTE E TRANSITO

23.066.640/0001-0

Exercício 2023

LISTAGEM DAS FICHAS DA DESPESA SITUAÇÃO ATÉ 31/12/2023

Página 2

Entid.	CLoc	Func/Prc	Catgo	Especificação	Dotac Inicial	Alter (+)	Alter (-)	Dotação
Ficha	F.R.	C.A.	Descrição	C.A.	Empenhado			Saldo
					Saldo Reserva			aldo Com Reserva
8				SUPERINTENDÊNCIA DE TRANSPORTE E TRANSITC				
10				PODER EXECUTIV				
10	14			SUPERINTENDÊNCIA DE TRANSPORTE DE TRÂNSIT				
101401				SUPERINTENDÊNCIA DE TRANSPORTE DE TRÂNSIT				
04				Administração				
04	122			Administração Geral				
04	122	0001		GERENCIAMENTO ADMINISTRATIVO				
04	122	0001	2131	0000 MANUTENÇÃO DAS ATIVIDADES ADMINISTRATIVAS DA STTRANS				
					0,00			0,00
265	0.01.500	4.4.90.52.00	400.000	EQUIPAMENTOS E MATERIAL PERMANENTE TRÂNSITO	50.000,00 0,00	0,00	-50.000,00	0,00 0,00
269	0.01.752	4.4.90.52.00	400.000	EQUIPAMENTOS E MATERIAL PERMANENTE TRÂNSITO	20.000,00 119.560,00	120.000,00	0,00	140.000,00 20.440,00
					0,00			20.440,00
15				Urbanismo				
15	451			Infra-Estrutura Urban				
15	451	0006		TRÂNSITO INTELIGENTE, SEGURO E ORGANIZADO COM RESPEITO À VIDA				
15	451	0006	2693	0000 ENGENHARIA DE MOBILIDADE, TRÂNSITO E TRANSPORTE DE SANTANA				
438	0.01.752	3.3.90.30.00	420.000	MATERIAL DE CONSUMO TRÂNSITO-ENGENHARIA DE TRÂNSITO	50.000,00 0,00	0,00	0,00	50.000,00 50.000,00
507	0.01.500	3.3.90.30.00	420.000	MATERIAL DE CONSUMO TRÂNSITO-ENGENHARIA DE TRÂNSITO	10.000,00 0,00	0,00	-10.000,00	0,00 0,00
508	0.01.500	3.3.90.35.00	420.000	SERVIÇOS DE CONSULTORIA TRÂNSITO-ENGENHARIA DE TRÂNSITO	1.000,00 0,00	0,00	-1.000,00	0,00 0,00
439	0.01.752	3.3.90.39.00	420.000	OUTROS SERVIÇOS DE TERCEIROS - PESSOA JURÍDICA TRÂNSITO-ENGENHARIA DE TRÂNSITO	50.000,00 0,00	0,00	0,00	50.000,00 50.000,00
509	0.01.500	3.3.90.39.00	420.000	OUTROS SERVIÇOS DE TERCEIROS - PESSOA JURÍDICA TRÂNSITO-ENGENHARIA DE TRÂNSITO	10.000,00 0,00	0,00	-10.000,00	0,00 0,00
852	0.02.960	3.3.90.39.00	001.960	OUTROS SERVIÇOS DE TERCEIROS - PESSOA JUI Recursos da Outorga	0,00 841.601,10	#####	-845.385,61	841.601,10 0,00
958	0.01.706	3.3.90.39.00	100.023	OUTROS SERVIÇOS DE TERCEIROS - PESSOA JUI EMENDA INDIVIDUAIS	0,00 0,00	0,00	0,00	0,00 0,00
390	0.01.500	4.4.90.51.00	400.000	OBRAS E INSTALAÇÕES TRÂNSITO	1.000,00 0,00	0,00	-1.000,00	0,00 0,00
841	0.02.960	4.4.90.52.00	001.960	EQUIPAMENTOS E MATERIAL PERMANENTE Recursos da Outorga	0,00 97.460,40	#####	-350.000,00	97.460,40 0,00
					0,00			0,00
26				Transporte				
26	782			Transporte Rodoviário				
26	782	0006		TRÂNSITO INTELIGENTE, SEGURO E ORGANIZADO COM RESPEITO À VIDA				
26	782	0006	2132	0000 PROMOÇÃO EDUCAÇÃO NO TRÂNSITO				
688	0.01.500	3.3.90.30.00	460.000	MATERIAL DE CONSUMO TRÂNSITO-EDUCAÇÃO DE TRÂNSITO	10.000,00 0,00	0,00	-10.000,00	0,00 0,00
273	0.01.500	3.3.90.36.00	460.000	OUTROS SERVIÇOS DE TERCEIROS - PESSOA FÍSICA TRÂNSITO-EDUCAÇÃO DE TRÂNSITO	10.000,00 0,00	0,00	-10.000,00	0,00 0,00
689	0.01.500	3.3.90.39.00	460.000	OUTROS SERVIÇOS DE TERCEIROS - PESSOA JURÍDICA TRÂNSITO-EDUCAÇÃO DE TRÂNSITO	10.000,00 0,00	0,00	-10.000,00	0,00 0,00
801	0.02.960	4.4.90.52.00	001.960	EQUIPAMENTOS E MATERIAL PERMANENTE Recursos da Outorga	0,00 0,00	119.580,00	0,00	119.580,00 119.580,00
					0,00			119.580,00
26	782	0006	2133	0000 PROMOÇÃO DA FISCALIZAÇÃO DE TRANSITO DO MUNICIPIO				
270	0.01.752	3.3.90.30.00	460.000	MATERIAL DE CONSUMO TRÂNSITO-EDUCAÇÃO DE TRÂNSITO	130.000,00 0,00	0,00	0,00	130.000,00 130.000,00

Fiorilli Software - (Contas Web (9.25.1576.680))

23/04/2024 11:06

Usuário: victor sosinho carvalho



PREFEITURA DE SANTANA – GOVERNO MUNICIPAL

SUPERINTENDÊNCIA DE TRANSPORTE E TRANSITO

23.066.640/0001-0

Exercício 2023

LISTAGEM DAS FICHAS DA DESPESA SITUAÇÃO ATÉ 31/12/2023

Página 3

Entid.	CLoc	Func/Pro	Catgo	Especificação	Dotac Inicial	Alter (+)	Alter (-)	Dotação
Ficha	F.R.	C.A.	Descrição	C.A.	Empenhado			Saldo
					Saldo Reserva			aldo Com Reserva
8				SUPERINTENDÊNCIA DE TRANSPORTE E TRANSITO				
10				PODER EXECUTIVO				
10	14			SUPERINTENDÊNCIA DE TRANSPORTE DE TRANSITO				
101401				SUPERINTENDÊNCIA DE TRANSPORTE DE TRANSITO				
26				Transporte				
26	782			Transporte Rodoviário				
26	782	0006		TRANSITO INTELIGENTE, SEGURO E ORGANIZADO COM RESPEITO À VIDA				
26	782	0006	2133	0000 PROMOÇÃO DA FISCALIZAÇÃO DE TRANSITO DO MUNICIPIO				130.000,00
					0,00			
272		3.3.90.30.00		MATERIAL DE CONSUMO	10.000,00	0,00	-10.000,00	0,00
	0.01.500	450.000		TRÂNSITO-FISCALIZAÇÃO	0,00			0,00
					0,00			0,00
271		3.3.90.39.00		OUTROS SERVIÇOS DE TERCEIROS - PESSOA JURÍDICA	120.000,00	0,00	0,00	120.000,00
	0.01.752	460.000		TRÂNSITO-EDUCAÇÃO DE TRANSITO	0,00			120.000,00
					0,00			120.000,00
274		3.3.90.39.00		OUTROS SERVIÇOS DE TERCEIROS - PESSOA JURÍDICA	10.000,00	0,00	-10.000,00	0,00
	0.01.500	450.000		TRÂNSITO-FISCALIZAÇÃO	0,00			0,00
					0,00			0,00
275		3.3.90.39.00		OUTROS SERVIÇOS DE TERCEIROS - PESSOA JURÍDICA	110.000,00	0,00	0,00	110.000,00
	0.01.752	460.000		TRÂNSITO-EDUCAÇÃO DE TRANSITO	0,00			110.000,00
					0,00			110.000,00
687		4.4.90.52.00		EQUIPAMENTOS E MATERIAL PERMANENTE	10.000,00	0,00	-10.000,00	0,00
	0.01.500	450.000		TRÂNSITO-FISCALIZAÇÃO	0,00			0,00
					0,00			0,00
TOTAL ORÇAMENTAL					4.211.662,00	#####	-2.900.882,43	5.673.843,36
					4.965.684,50			708.158,86
					0,00			708.158,86
TOTAL GERAL					4.211.662,00	#####	-2.900.882,43	5.673.843,36
					4.965.684,50			708.158,86
					0,00			708.158,86



PREFEITURA DE SANTANA – GOVERNO MUNICIPAL

ANEXO VI

PLANEJAMENTO DA DTTRANS				
AÇÕES PROGRAMADAS	MÊS	DIRETRIZES	MATERIAL NECESSÁRIO	QUANTIDADES
OPERACIONAIS, FISCALIZAÇÕES E SINALIZAÇÕES	JANEIRO	Operação de fiscalização	Placas, cavaletes, cones e correntes.	400 placas de sinalização; 300 cones; 150 NEWJERSE. Correntes 1.000 m(mil metros)
		Educação no trânsito.	Fantoches, folha de A4, tesouras, réguas.	Fantoches 05 und. Folhas de A4, 1 Caixa; Tesouras 05 Und; Réguas 05 und:
RECADASTRAMENTOS	FEVEREIRO	Abrir o prazo para o recadastramento de Autorizatários e Permissionários, 60 (sessenta dias) será o prazo disponibilizado para os Taxista e Mototaxista se regularizarem perante o órgão, prazo poderá se estender por igual período (havendo necessidade). Blitz educativas e repressivas	Impressão de adesivos de vistoriado para serem adesivados nos veículos ano de 2024.	Serão necessários: 414 - Permissionários 107 - Autorizatários
OPERACIONAIS	MARÇO	Blitz educativas e repressiva	Folheto ou Panfletos	2000 und.
CURSOS		Realizar curso de atualização de condutores profissionais (taxista e mototaxista)	107 taxis 414 motaxista	521 pessoas
OPERACIONAIS E FISCALIZAÇÕES		Realização de blitz repressiva. (conjuntas com as forças policiais)	Folheto ou Panfletos	200 und.



PREFEITURA DE SANTANA – GOVERNO MUNICIPAL

CURSOS	ABRIL	Realizar curso de atualização de condutores profissionais (taxista e mototaxista)	Realização de parceria STTRANS e CIRETRANS	
MAIO AMARELO	MAIO	Realiza palestras e atualizações de cursos. Distribuição de camisas e bonés, blitz educativas, semana voltada para Educação e utilização das vias de forma humana.	Folhas de A4, bonés, camisetas	Folhas de A4, 1 Caixa; 300 bonés; 300 camisetas.
		Palestras realizadas pela PRF, blitz conjunta com PRF, DETRAN, STRANS, BPRE.	Folheto ou Panfletos	2000 und.
		Durante o período de 30 dias, no mês de maio realizar diversas ações, que contaram com diversos órgão de segurança pública dentro eles: BPRE, PRF, STTRANS, DETRAN, ETC. todos juntos com objetivo de proteção à vida e segurança nas vias, ações de blitz conjuntas entre órgãos envolvidos	ações educativas e palestras educativas.	Folhas de A4, 1 Caixa; 500 bonés; 500 camisetas;
OPERACIONAIS FISCALIZAÇÕES	E	Blitz educativas e repressivas (STTRANS)	Folheto ou Panfletos	
OPERACIONAIS FISCALIZAÇÕES	JUNHO	Campanhas educativas e palestra	Folheto ou Panfletos	500 und
		Dar apoio às comemorações alusivas da quadra junina do Município de Santana. Dar apoio às interdições de vias para utilização de quadra junina.	Interdições De vias Apoio aos eventos	200 placas de sinalização; 300 cones; 50 NEWJERSE Correntes 1.000m (mil metros)
OPERACIONAIS FISCALIZAÇÕES	E	JULHO	Blitz educativas e repressivas (STTRANS)	
OPERACIONAIS FISCALIZAÇÕES	E	AGOSTO	Realização de controle de fluxo e fiscalizações	
CURSOS DE ATULIZAÇÕES PARA SERVIDORES.	SETEMBRO	Curso para atualização dos servidores STTRANS (agente de fiscalização de trânsito)	Realização com parceria STTRANS E DETRAN	
OPERACIONAIS	E	SETEMBRO	Campanha educativa voltada para ciclista e pedestre.	Olho-de-gato: 500 und;



PREFEITURA DE SANTANA – GOVERNO MUNICIPAL

FISCALIZAÇÕES			Dispositivo de segurança: catadiografo olho-de-gato e panfletos	Panfleto 500
OPERACIONAIS FISCALIZAÇÕES	E	OUTUBRO	Blitz educativas e repressivas (STTRANS)	
OPERACIONAIS FISCALIZAÇÕES	E	NOVEMBRO	Apoio ao Círio de Santana (enviar batedores para acompanhar o percurso nas vias do município). Executar interdições pelo percurso do círio de Santana. Realizar operação de controle e fiscalização das vias adjacentes entorno do cemitério, visando o feriado dos finados.	200 placas de sinalização; 300 cones; 150 NEWJERSE Correntes 1.000 m(mil metros)
EDUCAÇÃO TRÂNSITO	NO	DEZEMBRO	Realização de palestras em Macapá e Santana. Serão realizadas pela nossa equipe devidamente escalada para execução deste serviço.	Fantoches 05 und. Folhas de A4, 1 Caixa; Tesouras 05 Und; Réguas 05 und:
OPERAÇÃO PARA AS FESTA DE FINAL DE ANO E OPERAÇÃO PAPAÍ NOEL			Realizações de interdições e blitz em conjunto com órgãos de segurança pública.	Placas, cavaletes, cones e correntes. 200 placas de sinalização; 300 cones; 150 NEWJERSE Correntes 1.000 m(mil metros)